

# 平田村のすがた

令和7年版  
統計書

平 田 村

# はじめに

ここに、令和7年版統計書「平田村のすがた」を刊行いたします。

本書は、本村の人口・産業・経済・社会・文化等各分野にわたる基本的な統計資料を総合的に収録し、村勢の現況並びに推移を明らかにしようとするものです。

この統計書によって本村のすがたを理解していただくとともに、多くの方々の参考資料としてご利用いただければ幸いです。

編集にあたってはできる限り最新の情報を収集し、高度化、多様化した統計情報の需要に対応すべく、内容の充実に努めてまいりました。不十分な点多々見受けられることと思われませんが、各位のご意見、ご指導を受け、今後もさらに改善を図ってまいりたいと思います。

本書の刊行にあたり、貴重な資料をご提供いただきました関係機関各位をはじめ、平素より各種統計調査にご協力をいただいている皆様に心から感謝申し上げますとともに、今後なお一層のご協力を賜りますようお願いいたします。

令和7年12月

平田村長 澤村和明

## ～ 利用される方へ ～

- 1 この統計書は、平田村の基本的な統計資料を収録したものです。
- 2 統計表の資料出所先は、各表の下部に掲げてあります。
- 3 統計表中、「年次」とあるのは暦年（1月から12月）、「年度」とあるのは会計年度（4月から翌年3月）、「○月×日」とあるのはその期日現在を示しています。
- 4 一部の統計表については、単位未満の数値を四捨五入しているため、合計と内訳が一致しない場合があります。
- 5 統計表中の符号は、次のとおりです。
  - 「－」…………… 皆無又は該当数値なし
  - 「…」…………… 不明
  - 「0」…………… 単位未満の数
  - 「X」…………… 統計法に基づき公表不能なもの
  - 「△」…………… 減少又は負数
- 6 この統計表に関するお問い合わせは、下記へご連絡ください。

平田村役場 企画商工課      TEL 0 2 4 7 - 5 5 - 3 1 1 5

# 総目次

1	概 要	1
2	土 地 ・ 気 象	2 1
3	人 口 ・ 世 帯	2 7
4	事 業 所	3 9
5	農 林 業	4 3
6	工 業	4 9
7	商 業	5 3
8	水道・農業集落排水	5 9
9	建 設	6 3
10	教 育 ・ 文 化	6 7
11	社 会 福 祉	7 5
12	保 健 ・ 衛 生	7 9
13	安 全	8 5
14	村 民 所 得	9 1
15	財 政	9 9
16	選 挙 ・ 行 政	1 0 7
17	資 料	1 1 5

# 細 目 次

## 1 概 要

1 平田村の沿革	2
2 平田村の地勢	2
3 平田村のあゆみ	3
4 県内人口類似町村・近隣町村統計表	14

## 2 土地・気象

1 平田村の位置	22
2 地目別土地面積	22
3 平田村の位置図	23
4 気象概況	24
5 月別降雨総量	24
6 月別降雨量最大日雨量	24
7 月別平均気温	25
8 月別最高極気温	25
9 月別最低極気温	25

## 3 人口・世帯

1 人口と世帯数	28
2 地区別人口・世帯数	29
3 行政区別人口・世帯数	29
4 年齢別人口(5歳階級)	30
5 年齢別人口(1歳階級)	32
6 人口動態	34
7 産業別就業者数	36
8 昼間人口	37

## 4 事業所

1 事業所数・従業者数	40
2 従業者規模別事業所数・従業者数	40

## 5 農 林 業

1 農家人口	44
2 農地の地目別経営耕地面積	44
3 専業・兼業別農家数	45
4 経営耕地規模別農家数	45
5 農産物販売金額規模別農家数	46
6 農地転用状況	46
7 保有形態別林野面積	47
8 民有林林種別森林面積	47

## 6 工 業

1 工業の推移	50
---------	----

## 7 商 業

1 商業の状況	54
2 卸売業の状況	54
3 小売業の状況	54
4 商店数・従業者数・年間商品販売額	56

## 8 水道・農業集落排水

1 給水状況	60
2 用途別給水戸数・給水量	61
3 農業集落排水加入状況	62

## 9 建 設

1 国・県・村道別道路状況	64
2 村道別幅員別状況	64
3 村道改良舗装状況	65
4 橋梁の状況	65
5 河川の状況	65
6 構造別村営住宅管理戸数	66

## 10 教育・文化

1	こども園の概況	68
2	小学校の概況	69
3	中学校の概況	70
4	中学校卒業生の進路状況	70
5	公民館等利用状況	71
6	村指定文化財一覧	72

## 11 社会福祉

1	国民年金被保険者数・保険料	76
2	国民年金給付状況	76
3	要介護認定の状況	77
4	介護保険給付状況	77
5	生活保護世帯の状況	77

## 12 保健・衛生

1	医療施設数	80
2	主要死因別死亡者数	80
3	検診受診状況	80
4	国民健康保険加入状況	81
5	国民健康保険給付状況(一般)	81
6	国民健康保険給付状況(退職)	81
7	国民健康保険給付状況(一般高齢)	81
8	高額療養費支給状況(一般)	82
9	高額療養費支給状況(退職)	82
10	後期高齢者医療給付状況	82
11	ごみ処理状況	83
12	し尿処理状況	83

## 13 安全

1	交通事故死傷者発生件数	86
2	原因別交通事故発生件数	86
3	救急車出動件数	87
4	火災発生件数・損害額	88
5	火災原因別出火件数	88
6	地域別消防設備設置状況	89

## 14 村民所得

1	総生産	92
2	分配所得	94
3	家計所得	95
4	県中管内市町村の1人当たり分配所得	96
5	県中管内市町村の1人当たり家計所得	97

## 15 財政

1	一般会計歳入歳出決算	100
2	一般会計性質別歳出決算	102
3	特別会計歳入歳出決算	103
4	村税等徴収状況	104
5	当初予算	106
6	財政力指数	106

## 16 選挙・行政

1	選挙人名簿登載者数	108
2	村長選挙執行状況	109
3	村議会議員選挙執行状況	109
4	その他の主な選挙執行状況	110
5	村議会本会議開催状況	111
6	請願・陳情の処理状況	111
7	議決状況	111
8	心配ごと相談件数	112
9	村職員数	113
10	村社会福祉協議会職員数	113

## 17 資料

1	村行政機構図	116
2	歴代村特別職	117
3	歴代村議会議長	119
4	歴代村議会副議長	120
5	主な官公署・施設	121

# 1 概 要

1	平田村の沿革	2
2	平田村の地勢	2
3	平田村のあゆみ	3
4	県内人口類似町村・近隣町村統計表	14

## 1 平田村の沿革

往古、平田村は陸奥国白河郡石川郷に所属していた。

下って12世紀はじめに源頼義と共に前九年の役で陸奥国に来た源有光が、後三年の役のあとしばらくして一族郎党を率いて石川地方に土着し、開発に従事して在地領主となり石川氏の始祖となった。平田村はその支配下となる。

その後、豊臣秀吉の奥州仕置により石川氏は宮城県角田市に退去する。

天正19年(1591)から北方村(上北方、下北方)を除く全部が、会津の蒲生・上杉・再蒲生、白河の丹羽・松平・本多などの大名の領地となり、天和元年(1681)から上蓬田・下蓬田・蓬田新田・九生滝・鴫子・駒形を除く全部が幕府領となり、寛保2年(1742)からすべてが幕府領になる。次いで寛政2年(1790)上蓬田・下蓬田・蓬田新田・九生滝・鴫子・駒形・小平・西山・上東山の各村が土浦領に、残りはそのまま幕府領として明治維新を迎えた。

一方、北方村は、天正19年から岩城領・泉領・幕府領・笠間領・平領と変遷して明治に至った。

明治2年(1869)2月から白河民政局(8月に白河県となる)の管轄に入り、同5年3月磐前県に、同9年9月現在の福島県が成立した。

明治22年(1889)3月市町村制実施によって、上蓬田・下蓬田・蓬田新田・九生滝・鴫子・永田・小松原の7か村が合併して蓬田村に、小平・西山・東山・北方・駒形・中倉の6か村が合併して小平村となり、さらに昭和30年(1955)3月31日市町村合併促進法にもとづき、蓬田村と小平村が合併し現在の平田村が成立した。

## 2 平田村の地勢

平田村は、北緯37度8分から37度16分、東経140度30分から140度37分の間、県の南部、石川郡の北東部に位置する。

いわき市と郡山市のほぼ中間にある。

全地域が阿武隈山系の中にあり、地域の西北端にある蓬田岳及び東南端にある芝山をはじめ、標高500～700mのなだらかな山間地帯。冬季の降雪は少ないが厳しい寒気に見舞われる。春の到来は遅いが、4月下旬は梅・桜などがいっせいに開花し、厳しくも豊かな自然環境に恵まれた村である。

### 3 平田村のあゆみ

昭和 30 年 3 月	小平村、蓬田村が合併し「平田村」発足 平田村長職務執行者に遠藤義人、元蓬田村役場を本庁に、小平村役場は支所とする。
4 月	初代平田村長に渡辺俊政氏当選
11 月	平田村報、創刊第 1 号を発刊
昭和 31 年 3 月	第 1 回村議会議員選挙 蓬田地区吉田勇ら 9 人、小平地区大沼義郎ら 9 人が当選 失業者救済のための「失対事業」始める。就労者 32 人
昭和 32 年 4 月	中倉保育所を開設
7 月	初の平田村農業委員会委員選挙を執行、20 人が当選 蓬田中学校校庭の拡張工事を行う。
昭和 33 年 6 月	役場と支所を交代、役場本庁を北方字後川の元小平村役場へ。 日照り続きで作付不能の水田ができる
昭和 34 年 2 月	蓬田農協、有線放送開始 (529 戸加入)
6 月	国道 49 号線村内工事着手
昭和 35 年 5 月	小平小学校の増築工事が完成
7 月	役場新庁舎が完成 (721 m <sup>2</sup> )
昭和 36 年 1 月	小平中学校増築工事が完成
12 月	下蓬田分館新築 (120 m <sup>2</sup> )
昭和 37 年 9 月	小平農協、有線放送開始
昭和 38 年 9 月	永田小学校の給食室が完成 村内で初めて学校給食が始まる。
10 月	平田村報を「広報ひらた」と改称 村議会議員定数 18 人を 16 人に、旧村別選挙区を全村区に改める。
昭和 39 年 3 月	全村 1 区 16 人定員になって初の村議会選挙、木村寅雄氏ら当選
昭和 40 年 4 月	公民館を統合して小平を分館に
10 月	蓬田小学校給食室が完成 (104 m <sup>2</sup> )
11 月	蓬田小学校乙空釜分校の屋内運動場新築落成 (190 m <sup>2</sup> )
昭和 41 年 3 月	蓬田小学校、小平小学校完全給食開始
9 月	台風 26 号襲来、床上 19 戸、床下 37 戸、被害 2,400 万円
11 月	中倉分館が完成 (130 m <sup>2</sup> )
昭和 42 年 3 月	小平中学校体育館が落成 老人センターを上蓬田字切山に落成 村営住宅、上蓬田字切山に 8 戸、北方字橋本に 7 戸建設
昭和 43 年 3 月	国道 49 号線の舗装工事、村内全線完了 泉自動車工業(株)、本村に工場立地を決定

昭和 44 年 4 月 8 月	有線放送、蓬田と小平つながる。 初の「夏の成人式」を挙行
昭和 46 年 3 月	葉たばこ収納所、永田広町地内に新築移転
昭和 47 年 1 月 2 月 8 月	村章を制定 (250 点の応募) 蓬田中学校体育館が完成 NHK 平田 TV 局、蓬田岳山頂に開設
昭和 48 年 3 月	ガソリン極度に不足、販売店に割り当て制
昭和 49 年 4 月 5 月 9 月	小野高等学校平田分校が普通科に 広域消防平田出張所がスタート 敬老会を村内 1 か所で初めて実施
昭和 50 年 12 月	消防署平田出張所に救急車が配備される。
昭和 51 年 3 月 7 月	簡易水道の浄水場が完成 低温により農作物に被害 (被害額 9 億円)
昭和 52 年 1 月 4 月 11 月	西山分校の体育館が完成 簡易水道、一部給水始まる。 電話がダイヤル化、ほとんどの世帯で加入
昭和 53 年 4 月	母子センター、助産部門を廃止
昭和 54 年 1 月 2 月 7 月	中央公民館、永田切田地内に完成 村民憲章、村の木「あかまつ」村の花「たんぼぼ」村の鳥「やまばと」に 制定 小野高等学校平田分校、上蓬田切山地内に完成 永田小学校体育館が完成
昭和 55 年 1 月 2 月 3 月 10 月 12 月	蓬田小学校体育館が完成 防災広報無線、放送開始 勤労者体育センターが中央公民館隣に完成 冷害による水稲の被害 76% (救農土木、種子購入等災害対策に 7,500 万円 を追加) 12/24 豪雪、国道 49 号線完全マヒ 森林に大被害 (実面積 436 ㍊、36 億円)
昭和 56 年 3 月 7 月	村民憲章推進協議会を結成 小平中学校プールが完成
昭和 57 年 1 月 3 月	西山幼稚園園舎が完成 蓬田中学校新校舎が完成 総合運動場の造成工事完成
昭和 58 年 2 月	小平中学校新校舎が完成 老人保健制度がスタート

昭和 59 年 2 月	中央公民館図書室に鈴木文庫設置（図書数 997 冊） （北海道鈴木莞爾氏（東山出身）より 100 万円寄贈による）
4 月	西山小学校誕生、校舎新装 村史編纂事業スタート
昭和 60 年 1 月	林業研修会館が北方字後川に完成
6 月	初の「歩け歩け大会」芝山めざして行う。
7 月	北海道鈴木莞爾氏（東山出身）より、村にイチイの苗木 100 本寄贈
10 月	平田村合併 30 周年を記念し、村民の歌「わが平田」を制定
昭和 61 年 3 月	平田村合併 30 周年・国際森林年にちなみ、村内一斉（各家庭・事業所）に記念植樹を行う。苗木（桜 2,000 本）は、北海道の鈴木莞爾氏（東山出身）より寄贈
4 月	行政改革推進委員会、5 項目からなる改善策を答申
昭和 63 年 4 月	鴛子地内に平田工業団地完成
7 月	平田村史「民俗編」発刊
11 月	水尾工業団地第 1 期造成工事完成
平成元年 3 月	農業構造改善センター完成
4 月	全天候型の村民テニスコートオープン
10 月	初の村民海外派遣研修事業で 17 人がオーストラリアへ 総合運動場内野球場にナイター施設完成
平成 2 年 3 月	特別敬老祝金の条例制定（満 100 歳に 100 万円贈る） 永田字戸花に村営住宅 3 棟 6 戸が完成
4 月	保健センター開所
10 月	東京浅草で「東京ひらた会」設立総会
平成 3 年 1 月	小平老人福祉センター完成 村内各中学校へ英語指導助手として豪州から 2 名着任
3 月	（エリザベス・フィッツサイモンズ氏 ルイーズ・モーガン氏）
9 月	永田字戸花に村営住宅 3 棟 6 戸が完成
10 月	小館工業団地造成工事完成 豪州マッコーリー大学総長来村
平成 4 年 2 月	平田ニュータウン住宅造成工事完成
3 月	小平中学校体育館が完成
平成 5 年 3 月	永田字切田に村営住宅 6 棟 12 戸が完成
4 月	平田駐在所が永田に開設 合併処理浄化槽の設置補助を開始
11 月	冷害による国の激甚災害指定（農作物冷害対策費に 4,324 万円予算補正）
12 月	吉田正義さん（中倉 2）が 100 歳を迎え名誉村民となる

平成6年 1月	赤ちゃん誕生祝金条例、結婚祝金支給条例が施行
2月	乙空釜給水池増築工事完成
3月	永田字戸花に学校給食センターと屋内ゲートボール場が完成 永田字切田に特定優良賃貸住宅3棟6戸完成
11月	石川管内7農協が合併し、「あぶくま石川農業協同組合」に 豪州マッコーリー大学事務総長来村
12月	水尾工業団地第二期造成工事完成 永田幼稚園園舎完成
平成7年 4月	永田字戸花に地域福祉センターオープン 蓬田岳山麓に「ジュピアランドひらた」オープン
7月	上蓬田地区農業集落排水事業着手
平成8年 3月	小平字滝坂に特定公共賃貸借住宅3棟6戸完成
平成9年 3月	蓬田小学校新校舎完成 小平字滝坂に特定公共賃貸借住宅3棟6戸が完成
平成10年 4月	上蓬田地区農業集落排水事業完成 阿部ムメさん（中倉1）が100歳を迎え名誉村民となる
6月	北方地区農業集落排水事業着手
7月	上蓬田地区農業排水事業一部地域供給開始
平成11年 8月	小平字滝坂に公営住宅2棟4戸が完成 小平字滝坂に特定公共賃貸借住宅1棟2戸が完成
10月	坪井ムメノさん（鴛子）が100歳を迎え名誉村民となる
平成12年 4月	介護保険制度スタート
9月	小平滝坂に特定公共賃貸借住宅を含む公営賃貸借住宅3棟6戸が完成
平成13年 1月	成人式が8月実施から1月に変更実施
3月	村ホームページ開設
4月	三進金属工業（株）福島工場操業開始（西山字煙石）
10月	戸籍事務電算化
平成14年 4月	完全学校週5日制スタート
5月	戸賀ナオさん（中倉1）が100歳を迎え名誉村民となる 豪州マッコーリー大学副総長来村 特別養護老人ホーム「よもぎ荘」開所（永田字広町）
7月	台風6号襲来により甚大な被害（農作物、道路等11,460万円）
8月	住民基本台帳ネットワークシステムが1次稼動スタート

平成 15 年 3 月	蓬田岳山麗に移築された、伝統文化等保存伝習施設（俗称「民家」）の愛称が「樹里庵」に決定
4 月	上蓬田地区に「ポケットパークひらた」が完成
5 月	昭和 25 年に開校した、蓬田小学校乙空釜分校が休校となる。
5 月	ジュピアランドひらた芝桜まつりの来場者が 7 万人となる
8 月	住民基本台帳ネットワークシステムの第 2 次稼働
平成 16 年 1 月	第 37 回全国中学校文芸作品・歌曲創作コンクールにおいて、蓬田中学校 3 年 1 組学級歌が文部科学大臣奨励賞受賞
2 月	「村長と行く中国の旅」実施 村民 31 名参加
3 月	村議会議員一般選挙から「期日前投票制度」開始 村議会議員定数 16 人から 14 人になって初めての選挙
4 月	村行政改革大綱に基づき敬老祝金・結婚祝金・赤ちゃん誕生祝金の支給額を改正 村行政組織の簡素化と行政運営の効率化を図るため、行政機構の改編を行う。 村ホームページをリニューアル
5 月	吉田トヨミさん（駒形）が 100 歳を迎え名誉村民となる
7 月	東京ひらた会設立 15 周年を迎える。 小平小学校新校舎が完成
11 月	あぶくま高原道路平田 I C～小野 I C 間開通
平成 17 年 3 月	平成 15 年に休校した蓬田小学校乙空釜分校廃校 「(仮称) 道の駅ひらた」検討委員会設置 中倉一集会所新築落成 国道 49 号（上蓬田地内）右折レーン供用開始 地域防犯協力隊結成
5 月	ジュピアランドひらた芝桜まつりの来場者 7 万 3 千人となる。
7 月	村農業委員会委員一般選挙告示、定数 14 名から 12 名に改正されて初めての選挙 平田村「美しい集落づくり」地域再生計画、内閣総理大臣より認定を受ける。 オーストラリア・マッコーリー大学の学生 4 名が民家にホームステイ
10 月	国勢調査実施、平田村の人口 7,538 人に減少 あぶくま高原道路平田 I C～下蓬田字空釜間工事着手
11 月	平田村合併 50 周年記念式典開催 第 17 回市町村対抗福島県縦断駅伝競走大会において村の部 4 位入賞
12 月	小平小学校 P T A が、優良 P T A 文部科学大臣賞を受賞

平成 18 年 2 月	第 39 回全国中学校文芸作品・歌曲創作コンクールにおいて、蓬田中学校 3 年 2 組の学級歌が全国 1 位に輝くほか全クラスが入賞
7 月	平田村泡盛熟成ボトルキープ引渡し記念事業実施 平田村婦人消防クラブが、消防庁長官表彰受賞
11 月	「村長と行く台湾の旅」実施 村民 28 名参加
12 月	阿武隈高原じねんじょ祭りを実施
平成 19 年 2 月	第 40 回全国中学校文芸作品・歌曲創作コンクールで蓬田中学校 3 年 2 組の学級歌「夢のキャンパス」が特選・文部科学大臣奨励賞（歌曲の部）最高賞に輝き、蓬田中学校から出品した作品は全クラスが全国入賞を果たす。
4 月	村ホームページをリニューアル
5 月	ジュピアランドひらた芝桜まつりに 6 万 1 千人が来場 第 60 回福島県消防大会において平田村消防団が福島県知事表彰を受賞 旧乙空釜分校に「ミュージアム詩音真（しねま）」がオープン 蓬田小学校が日本善行会の春季善行表彰を受賞。
6 月	6 月 20 日に二瓶清美村長が急逝。享年 79 歳。同 26 日二瓶家と平田村による合同葬が村勤労者体育センターにおいて執り行われる。
7 月	現職死去により執行された村長選挙で澤村和明氏が当選。7 月 30 日に初登庁
11 月	第 19 回ふくしま駅伝において「村の部」第 3 位入賞 2007 阿武隈高原じねんじょ祭り開催
12 月	「山鶏滝」が福島遺産百選に認定
平成 20 年 1 月	「(仮称) 道の駅ひらた」の基本設計が決定
3 月	村議会議員の定数を 14 名から 12 名に変更して初めての選挙が 3 月 18 日に告示され 12 名が立候補し無投票で当選
5 月	ジュピアランドひらた芝桜まつりに 6 万人が来場
6 月	ひらた高原直売所「シャキッと！」がリニューアルオープン ふるさと納税の受付を開始
8 月	我妻フヂノさん（上蓬田）が 100 歳を迎え名誉村民となる
10 月	「広報ひらた」600 号発行
11 月	(仮称) 道の駅ひらた物産組合発足
12 月	2008 阿武隈高原じねんじょ祭り開催

平成 21 年 2 月	グリーンファーム九生滝が特定農業団体に認定
3 月	小松原浄化センター完成 定額給付金・子育て応援特別手当申請受付開始
4 月	東京ひらた会が設立 20 周年を迎える。
5 月	ジュピアランドひらた芝桜まつりに 7 万人が来場
7 月	道の駅ひらた地域振興施設オープン
9 月	蓬田岳山頂テレビ塔の地上デジタル化工事が始まる
10 月	三進金属工業（株）福島工場が緑化優良工場として経済産業大臣賞を受賞
12 月	磯仁四郎さん（上蓬田）が 100 歳を迎え名誉村民となる
平成 22 年 2 月	村内全域への光ファイバ網整備が完了 第 43 回全国中学校文芸作品・歌曲創作コンクールにおいて、蓬田中学校 2 年 1 組学級歌が歌曲、学級歌の部で全国第 1 位を受賞 第 45 回肉用牛枝肉共励会において、太田一郎さん（西山 2）の出展和牛が最優秀賞を受賞
3 月	村公共サイン整備計画により案内標識を 13 基設置
4 月	「婦人消防クラブ」から「女性消防クラブ」へ名称が変更 道の駅ひらたに福島交通バス停が設置 道の駅ひらたへの来場者が 10 万人達成
5 月	ジュピアランドひらた芝桜まつりに 8 万人が来場 蓬田岳山開きが初開催
6 月	あぶくま高原道路青井沢 2 号橋が連結
7 月	道の駅ひらたが創業 1 周年 石川地方公の施設相互利用協定が締結
10 月	第 34 回文化祭と第 1 回産業まつりが同時開催
11 月	村商工会の創立 50 周年式典が開催
12 月	道の駅ひらたへの来場者が 20 万人達成 蓬田・永田・小平小学校体育館の耐震補強完了 蓬田・小平小学校へ太陽光発電設備設置完了
平成 23 年 2 月	第 44 回全国中学校文芸作品・歌曲創作コンクールにおいて、蓬田中学校 2 年 1 組学級歌が歌曲の部学級歌部門で全国第 1 位を受賞 バケツ稲作りコンテストで永田小学校が文部科学大臣表彰を受賞 ジュピアランドひらたで「ひらた冬まつり」開催
3 月	村総合計画（第 4 次）後期基本計画を策定 3 月 11 日午後 2 時 46 分頃、三陸沖でマグニチュード 9.0 の地震が発生 村の観測計では 5 強（5.3）を計測し、路肩崩落、水道管の破裂、多数の家屋で屋根瓦破損など被害発生

	<p>東京電力（株）原子力発電所事故により原子力発電所周辺市町村から多くの住民が避難し、中央公民館で一時 300 名を超える避難者を受け入れ。</p> <p>あぶくま高原道路全線開通</p> <p>西山幼稚園が休園</p>
4 月	4 月 11 日に 5 強（5.1）、4 月 12 日に 5 弱（4.8）の地震を観測
5 月	ジュピアランドひらた芝桜まつりが中止、一般公開に 3 万 4 千人が来場
	切山地内に若者定住促進住宅（2 棟・8 戸）が完成
7 月	村長選挙は無投票により澤村和明氏が 2 期目当選
9 月	（株）道の駅ひらたが設立。10 月から道の駅ひらたの指定管理者となる
平成 24 年 2 月	文部科学省のリアルタイム線量測定システム（18 か所）と可搬式モニタリングポスト（6 か所）が設置され、常時線量を計測
3 月	相良フヨさん（下北方）が 100 歳を迎え名誉村民となる
	村議会議員選挙により 12 名の議員が決まる
	切山地内に若者定住促進住宅（2 棟・4 戸）が完成
4 月	永田小学校最後の入学式
	永田幼稚園最後の入園式
	野鳥観察棟展望デッキが「ジュピアランドひらた 634」と命名
5 月	2 年ぶりのジュピアランドひらた芝桜まつりに 7 万 7 千人が来場
9 月	米の全量全袋検査が始まる
	交通事故死者ゼロ 1000 日達成（20 日）
11 月	第 24 回ふくしま駅伝において「村の部」第 3 位入賞
平成 25 年 2 月	舘トメヨさん（永田）が 100 歳を迎え名誉村民となる
3 月	村消防団が消防庁長官表彰受賞
	永田小学校・西山小学校が閉校
	永田幼稚園・西山幼稚園が閉園
5 月	道の駅ひらたへの来場者が 50 万人達成
	ジュピアランドひらた芝桜まつりに初の 10 万人が来場
6 月	村消防団が民報金ばれんを受賞
10 月	新嘗祭の献穀者に矢吹正一さん（上北方）が選ばれ天皇陛下に平田村の米を献上
12 月	強風で二また杉（天然記念物）が倒木

平成 26 年 4 月	過疎地域自立促進特別措置法の一部改正により過疎地域に指定される 三進金属工業(株) 福島工場が緑化推進運動功労者の内閣総理大臣賞を受賞
5 月	ジュピアランドひらた芝桜まつりに 2 年連続の 10 万人が来場
6 月	芝山山開きが 4 年ぶりに開催
10 月	県知事選挙から西山投票所が下北方投票所に合併
11 月	第 26 回ふくしま駅伝において「村の部」準優勝
平成 27 年 4 月	「認定こども園」が開園
5 月	ジュピアランドひらた芝桜まつりに約 12 万人が来場
7 月	尾川勇さんが名誉村民となる 任期満了による村長選挙により、澤村和明氏が 3 期目当選
9 月	平田村役場新庁舎開庁。旧永田小学校を改修したもので、県内では初めて 廃校を利用した庁舎となる。 議場開場式 こども議会が開かれる
10 月	平田村・福島県県中地方総合防災訓練が役場新庁舎周辺で開催
11 月	平田村合併 60 周年記念式典開催 第 27 回ふくしま駅伝において「村の部」3 位入賞
平成 28 年 3 月	村議会議員選挙により 12 名の議員が決まる 蓬田中学校・小平中学校閉校（69 年の歴史に幕を閉じる） 平田村総合計画（第 5 次）、平田村まち・ひと・しごと創生総合戦略策定
4 月	旧蓬田中学校を仮校舎とし平田村立ひらた清風中学校が開校
6 月	ジュピアランドひらた「世界のあじさい園・ゆり園」がプレオープンし、 2 万 5 千人が来場
7 月	薬草の共同研究に係る奥羽大学薬学部との協定締結
8 月	村商工会主催の 2016 芝桜の里ひらた花火大会が 8 年ぶりに開催
9 月	道の駅ひらたへの来場者が 100 万人を達成
11 月	第 28 回ふくしま駅伝において「村の部」優勝
平成 29 年 2 月	広報ひらた「700 号」発行（記念絵はがき付き）
3 月	ひらた清風中学校 第 1 回卒業式
5 月	大沼利勝氏 瑞宝単光章受章（元国勢調査員として）
6 月	ジュピアランドひらた「世界のあじさい園・ゆり園」開園
8 月	ひらた清風中学校 新校舎完成
11 月	木田武一氏 旭日双光章受章（元村議会議員として）

平成 30 年 5 月	ひらたスポーツクラブ設立 10 周年
6 月	ひらた清風中学校 屋外プール完成
7 月	「世界のあじさい園」展示されたアジサイの最多品種数 372 品種を達成し ギネス世界記録に公式認定
11 月	第 30 回ふくしま駅伝において「村の部」3 位入賞
平成 31 年 3 月	小野高等学校平田校が閉校 旧役場庁舎・保健センター解体 浜・中・会津友好交流協定を締結
令和元年 6 月	ジュピアランドひらたに休憩施設「あまやどり 372」がオープン
7 月	任期満了による村長選挙により、澤村和明氏が 4 期目当選 道の駅ひらた開業 10 周年
9 月	ひらたこども園建築着工
10 月	台風第 19 号により村内で甚大な被害が発生（令和元年東日本台風災害）
令和 2 年 3 月	村議会議員選挙により 12 名の議員が決まる 故 坪井弘次氏 旭日単光章受章（元村議会議員として）
6 月	大河原周八氏 旭日単光章受章（元村議会議員として）
11 月	蓬田こども園・小平こども園が閉園 ひらたこども園が開園
令和 3 年 4 月	新過疎法の施行により過疎地域に指定される（～R13.3 まで）
7 月	三本松功氏 旭日単光章受章 平成 30 年 7 月 14 日にギネス認定されたことにより、日本記念日協会から 「平田村あじさい記念日」に認定登録される
9 月	平田村保健生涯学習施設建築工事着工
10 月	ヤマト運輸株式会社と地域包括連携協定を締結
12 月	平田建設業協力会と災害時の応急対策活動協力に関する協定を締結
令和 4 年 1 月	草野耕造氏 瑞宝単光章受章 一財）平田村産業振興公社設立
4 月	故 関根清寿氏 叙位正六位伝達
6 月	記録的な降雹により甚大な被害（農作物 2,000 万円）
7 月	ひらたこども園幼年消防クラブ設立
12 月	後川地区に「おだいら交流館」が完成

令和5年4月	平田村保健生涯学習施設ハレスコがオープン 消防団長に瀬谷文雄氏が再任 女性消防クラブ会長に小林トミエ氏が選任
6月	監査委員に國井金伍氏が選任
7月	任期満了による村長選挙により、澤村和明氏が5期目当選 農業委員会会長に村上信一氏が再任
10月	後期高齢者医療保険料収納率5年連続100%
令和6年1月	能登半島地震で被災した富山県氷見市に村職員を派遣 福島県基幹種雄牛に「隆福久（たかふくひさ）」が認定される
3月	村議会議員選挙により12名の議員が決まる
4月	こども家庭センター（あるくす）がひらたこども園内にオープン ひらたこども園が「子供の読書活動優秀実践園」として文部科学大臣表彰
9月	第1回村長杯パークゴルフ大会が開催される (株)ポケモンからジュピアランドひらたに「ポケふた」が寄贈される
10月	榊枝天旺選手（学法石川高3年・下北方）が国民スポーツ大会自転車スプリントで優勝し、全国高校選抜・全国高校総体とあわせ三冠を達成 書かない窓口システムの運用を開始
令和7年4月	消防団長に鈴木孝氏が選任 女性消防クラブ会長に小林トミエ氏が再任
5月	国土交通省から、道の駅ひらたが防災道の駅に選定される
11月	上遠野健之助氏 旭日双光章受章（元村議会議員として） 平田村合併70周年記念式典開催 道の駅ひらた「日本一辛い村プロジェクト」が令和7年度東北農政局「ディスカバー農山漁村（むら）の宝」に選定受賞

4 県内人口類似町村・近隣町村統計表

市町村		面積 km <sup>2</sup>	人 口										
			総数 人	男 人	女 人	年齢別割合			移動人口 人	自県内 から 人	他県国外 から 人		
						15歳 未満 %	15～ 64歳 %	65歳 以上 %					
平田村		93.42	5,826	2,883	2,943	10.0	54.7	35.3	663	508	155		
類似 村	大玉村	79.44	8,900	4,427	4,473	14.9	57.5	27.7	1,523	1,312	211		
	泉崎村	35.43	6,213	3,061	3,152	12.5	55.5	32.0	614	489	125		
	飯館村	230.13	1,318	662	656	2.6	39.9	57.5	1,310	1,215	95		
近 隣 町 村	石川 郡	石川町	115.71	14,644	7,334	7,310	9.8	53.2	37.1	1,825	1,403	422	
		玉川村	46.67	6,392	3,202	3,190	12.5	55.9	31.7	728	588	140	
		浅川町	37.43	6,036	3,031	3,005	11.3	54.6	34.1	613	513	100	
		古殿町	163.29	4,825	2,364	2,461	10.3	50.4	39.2	384	294	90	
	田村 郡	三春町	72.76	17,018	8,448	8,570	10.9	54.4	34.7	2,423	2,094	329	
		小野町	125.18	9,471	4,677	4,794	10.3	54.0	35.8	1,004	750	254	
		岩瀬 郡	鏡石町	31.30	12,318	6,030	6,288	13.7	58.4	27.9	2,211	1,868	343
			天栄村	225.52	5,194	2,567	2,627	10.2	52.9	36.9	518	383	135
郡山市		757.20	327,692	161,830	165,862	12.0	61.1	26.9	75,524	53,932	21,592		
いわき市		1,232.26	332,931	163,525	169,406	11.5	57.1	31.4	75,080	58,657	16,423		
須賀川市		279.43	74,992	36,781	38,211	12.8	58.6	28.6	12,115	10,222	1,893		
田村市		458.33	35,169	17,320	17,849	10.3	53.8	35.9	4,530	3,626	904		
参 考		千km <sup>2</sup>	千人	千人	千人								
全 国		378	126,146	61,349	64,796	12.1	59.1	28.6	-	-	-		
福島県		14	1,833	904	929	11.3	57.1	31.7	377	287,510	89,480		
資 料		総務省統計局「国勢調査報告」(令和2年(2020年)10月1日現在)											

市町村		世帯数			就業者			事業所			
		総数 世帯	うち一般世帯		15歳以上 就業者 総数 人	産業別割合			事業所数 事業所	従業員数 人	
			世帯数 世帯	一世帯当 り人員 人		第1次 産業 %	第2次 産業 %	第3次 産業 %			
平田村		1,953	1,949	2.98	3,279	17.5	35.4	47.1	261	2,235	
類似村	大玉村	2,874	2,871	3.10	5,880	17.3	29.9	52.8	270	2,724	
	泉崎村	2,089	2,085	2.97	2,426	9.8	42.0	48.2	269	4,199	
	飯館村	627	626	2.10	2,457	19.5	29.7	50.8	79	996	
近隣町村	石川郡	石川町	5,214	5,185	2.81	7,712	10.7	36.5	52.8	815	6,125
		玉川村	1,980	1,978	3.23	3,432	12.0	40.0	48.0	330	2,861
		浅川町	2,070	2,069	2.92	3,197	99.0	49.6	45.0	275	2,023
		古殿町	1,610	1,608	3.00	2,585	17.0	45.0	44.8	264	2,001
	田村郡	三春町	5,977	5,967	2.85	6,859	8.9	35.5	55.6	666	6,424
		小野町	3,398	3,391	2.79	4,137	14.5	45.8	39.7	482	3,851
	岩瀬郡	鏡石町	4,382	4,372	2.81	5,429	7.2	38.1	54.7	518	5,615
		天栄村	1,671	1,669	3.11	3,669	16.7	40.2	43.1	222	2,037
郡山市		140,441	140,176	2.33	205,330	3.2	30.8	66.0	15,355	172,862	
いわき市		141,411	141,074	2.35	169,300	4.6	33.4	62.0	14,262	154,455	
須賀川市		27,127	27,081	2.76	49,690	6.0	37.1	56.9	3,186	31,703	
田村市		12,159	12,130	2.89	22,790	14.1	39.2	46.7	1,647	14,235	
参 考		千世帯	千世帯		千人				千事業所	千人	
全 国		55,830	55,705	2.26	59,500	3.4	34.4	72.2	5,228	62,427	
福島県		743	740	2.47	922	7.6	32.1	60.3	84	873	
資 料		令和2年国勢調査-人口等基本集計 ※就業者数には、産業分類不能のものを含む						総務省統計局 「経済センサス-活動調査」 令和3年(2021年)6月1日 現在			

市町村		農 業										
		農業経営体				経営耕地のある 経営体数	経営耕地 総面積	所有耕地		借入耕地		
		個人経営 経営体	団体経営 経営体	法人経営 経営体	経営耕地 のある 経営体数			所有耕地 のある 経営体数	所 有 耕地面積 a	借入耕地 のある 経営体数	借 入 耕地面積 a	
						経営体	経営体					経営体
平 田 村		486	479	7	6	482	81,759	475	56,629	121	25,130	
類似村	大玉村	542	532	10	10	536	135,032	533	93,725	130	41,307	
	泉崎村	336	322	14	12	330	86,229	323	51,553	106	34,676	
	飯館村	41	39	2	2	41	11,257	41	9,582	3	1,675	
近 隣 町 村	石川郡	石川町	735	720	15	12	726	121,124	718	88,357	185	32,767
		玉川村	489	483	6	6	476	54,113	475	44,961	114	9,152
		浅川町	327	324	3	3	326	57,648	325	43,269	104	14,379
		古殿町	342	334	8	8	337	37,020	334	27,895	83	9,125
	田村郡	三春町	558	546	12	10	532	60,920	527	48,430	155	12,490
		小野町	516	509	7	7	509	77,531	507	55,611	139	21,920
	岩瀬郡	鏡石町	334	333	1	1	231	74,908	230	56,691	98	18,217
		天栄村	401	396	5	2	398	99,335	397	69,093	145	30,242
郡山市		3,663	3,611	52	50	3,596	909,742	3,568	598,360	939	311,382	
いわき市		3,211	3,156	55	49	3,140	456,888	3,109	292,207	687	164,681	
須賀川市		2,496	2,451	45	35	2,465	594,104	2,451	447,493	738	146,611	
田村市		2,010	1,992	18	12	1,835	230,974	1,817	158,892	540	72,082	
参 考												
福島県		42,598	41,671	927	756	41,557	9,524,647	40,969	5,991,434	12,510	3,533,213	
資 料		農林水産省統計情報部「2020年農業センサス」 令和2年(2020年)2月1日現在										

市町村		工 業					
		事業所数 事業所	従業者数 人	製造品出荷額等			
				総 額 千万円	1事業所 あたり 万円	従業者 1人あたり 万円	
平 田 村		21	505	1,707	81,286	3,380	
類 似 村	大玉村	19	455	1,744	91,789	3,833	
	泉崎村	38	2,437	9,823	258,500	4,030	
	飯館村	4	251	253	63,250	1,008	
近 隣 町 村	石 川 郡	石川町	46	1,228	2,358	51,260	1,920
		玉川村	17	867	4,509	265,235	5,201
		浅川町	25	976	2,245	89,800	2,300
		古殿町	19	563	1,237	65,105	2,197
	田 村 郡	三春町	34	1,848	4,529	133,206	2,451
		小野町	27	871	1,451	53,741	1,666
	岩 瀬 郡	鏡石町	57	2,361	6,516	114,316	2,760
		天栄村	13	738	905	69,615	1,226
郡山市		393	18,253	70,685	179,860	3,873	
いわき市		548	24,146	107,305	195,821	4,444	
須賀川市		149	7,074	19,184	128,752	2,712	
田村市		82	4,124	10,526	128,366	2,552	
参 考							
福島県		3,273	153,449	563,446	172,150	3,672	
資 料		福島県企画調整部統計課「福島県の工業」付表L 令和5年6月1日現在 ※従業者3人以下の事業所は除く					

市町村		商 業									
		卸売・小売業									
		総数			卸 売 業			小 売 業			
		商店数	従業者数	年間商品 販売額	商店数	従業者数	年間商品 販売額	商店数	従業者数	年間商品 販売額	
店	人	千万円	店	人	千万円	店	人	千万円			
平 田 村		50	213	333	2	5	X	48	208	X	
類 似 村	大玉村	48	517	1,216	9	123	377	39	394	839	
	泉崎村	48	387	1,173	13	121	812	35	266	361	
	飯館村	7	48	44	1	1	-	6	47	-	
近 隣 町 村	石 川 郡	石川町	181	1,055	1,613	13	43	128	168	1,012	1,485
		玉川村	51	286	498	6	44	42	45	242	456
		浅川町	51	214	267	3	4	24	48	210	243
		古殿町	53	213	192	5	17	20	48	196	172
	田 村 郡	三春町	125	683	1,474	20	103	794	105	580	679
		小野町	110	640	944	11	25	44	99	615	901
	岩 瀬 郡	鏡石町	109	869	1,879	21	177	400	88	692	1,478
		天栄村	31	85	179	6	25	95	25	60	84
郡山市		3,092	28,994	140,137	1,089	10,737	97,639	2,003	18,257	42,498	
いわき市		2,961	23,705	81,023	628	5,017	43,089	2,333	18,688	37,934	
須賀川市		656	4,715	13,157	142	856	4,446	514	3,859	8,711	
田村市		375	2,130	4,703	39	295	1,663	336	1,835	3,040	
参 考		千店	千人	十億円	千店	千人	十億円	千店	千人	十億円	
全 国		1,022	9,603	522,646	267	3,138	389,388	755	6,465	133,257	
福島県		17	131	4,424	4	31	2,389	14	100	2,035	
資 料		経済センサス-活動調査(産業別集計) 令和3年(2021年)6月1日現在									

市町村		学 校							
		こども園 幼稚園		小 学 校		中 学 校			
		園 数	園児数	学校数	児童数	学校数	生徒数	高 校 進学率	
		園	人	校	人	校	人	%	
平 田 村		1	113	2	209	1	143	100.0	
類似村	大玉村	2	238	2	582	1	263	98.9	
	泉崎村	1	123	2	305	1	172	96.8	
	飯舘村	1	31	0	0	0	0	0.0	
近 隣 町 村	石川郡	石川町	2	249	1	477	2	390	98.3
		玉川村	1	162	2	288	1	144	96.1
		浅川町	1	88	1	234	1	157	100.0
		古殿町	1	104	1	138	1	118	100.0
	田村郡	三春町	2	198	6	766	2	405	97.2
		小野町	1	127	1	344	1	213	100.0
	岩瀬郡	鏡石町	2	319	2	713	1	344	97.6
		天栄村	2	87	4	187	1	114	97.8
郡山市		6	824	52	15,636	27	7,954	96.3	
いわき市		16	2,087	60	14,870	37	7,588	97.8	
須賀川市		14	1,457	16	3,570	9	1,818	97.4	
田村市		1	298	7	1,348	6	760	98.5	
参 考			千人		千人		千人		
全 国		7,673	876	18,607	5,812	9,827	3,105	98.6	
福島県		130	14	372	80	206	42	97.8	
資 料		文部科学省「学校基本調査」 福島県統計課編「令和7年度学校基本調査報告書」 ※上段:こども園、下段:幼稚園 ※高校進学率「令和6年度学校基本統計」							

参 考		所 得						財 政				
		総 生 産				家計所得		普通会計決算額		財政力 指 数 3カ年 平 均		
		総 額 百万円	産 業 別 割 合				総 額 百万円	1人当 り家計 所得 千円	歳入 百万円		歳出 百万円	
			第1次 %	第2次 %	第3次 %	輸入品に課 される税・関 税等 %						
平 田 村		17,958	5.6	31.4	62.2	0.8	12,696	2,293	4,657	4,371	0.24	
類 似 村	大玉村	22,781	5.2	30.5	63.5	0.8	22,074	2,483	5,350	4,925	0.37	
	泉崎村	48,813	2.8	68.8	27.6	0.8	17,150	2,827	3,965	3,561	0.53	
	飯館村	16,106	1.8	61.2	36.3	0.8	8,330	9,245	18,673	18,002	0.25	
近 隣 町 村	石 川 郡	石川町	48,104	3.2	30.5	65.4	0.8	34,416	2,454	9,469	9,011	0.41
		玉川村	29,984	2.9	50.0	46.4	0.8	16,255	2,640	5,347	4,977	0.34
		浅川町	17,982	3.5	50.8	44.9	0.8	14,864	2,569	4,495	4,326	0.31
		古殿町	15,390	6.1	42.9	50.2	0.8	11,098	2,420	4,599	4,449	0.21
	田 村 郡	三春町	59,796	1.3	38.1	59.9	0.8	40,010	2,396	10,614	10,338	0.44
		小野町	28,989	3.9	38.4	56.9	0.8	22,806	2,529	6,337	5,879	0.37
	岩 瀬 郡	鏡石町	55,761	1.2	54.3	43.7	0.8	34,273	2,808	7,779	7,583	0.56
		天栄村	19,037	4.8	41.6	52.9	0.8	12,906	2,583	5,097	4,851	0.30
郡山市		1,406,688	0.6	21.6	77.0	0.8	989,132	3,053	150,378	142,037	0.82	
いわき市		1,381,553	0.8	34.7	63.8	0.8	935,233	2,871	169,918	161,850	0.79	
須賀川市		269,585	1.8	33.5	63.9	0.8	203,730	2,761	37,230	36,054	0.56	
田村市		129,380	2.8	46.8	49.5	0.8	82,847	2,453	29,968	28,624	0.35	
参 考												
福 島 県		7,864,963	1.4	34.5	63.3	0.8	5,190,449	2,899	1,386,893	1,234,032	0.52	
資 料		福島県企画調整部統計課 「令和4年度福島県市町村民経済計算年報」統計表1～2章						福島県市町村財政課 「令和5年度市町村財政年報」				

## 2 土地・気象

1	平田村の位置	22
2	地目別土地面積	22
3	平田村の位置図	23
4	気象概況	24
5	月別降雨総量	24
6	月別降雨量最大日雨量	24
7	月別平均気温	25
8	月別最高極気温	25
9	月別最低極気温	25

1 平田村の位置

役場の位置	福島県石川郡平田村大字永田字切田116番地	
	北緯37° 13' 17" 東経140° 34' 32" 標高490m	
広がり	東西8km	南北12km
面積	93.42km <sup>2</sup>	
地域	東端	大字鴫子字下荒井
	西端	大字中倉字小種石
	南端	大字北方字吉野草
	北端	大字蓬田新田字大柏木

2 地目別土地面積：各年1月1日現在

(単位:ha)

年次	総数	田	畑	宅地	池沼	山林	牧場	原野	雑種地	その他
平成12年	9,353	1,022	988	214	12	5,993	5	400	104	615
13年	9,353	1,021	985	216	12	5,993	5	399	104	618
14年	9,353	1,012	978	229	12	6,016	5	399	124	578
15年	9,353	1,009	974	231	12	5,879	5	399	125	719
16年	9,353	1,007	973	231	12	5,880	5	397	125	723
17年	9,353	1,006	968	232	12	5,868	5	397	126	739
18年	9,353	1,003	964	233	12	5,867	5	397	126	746
19年	9,353	1,000	959	234	12	5,921	5	396	126	700
20年	9,353	999	958	221	12	5,921	5	396	126	715
21年	9,353	999	957	235	12	5,913	5	396	126	710
22年	9,353	997	948	235	12	5,912	5	400	125	719
23年	9,353	997	948	235	12	5,888	5	400	126	742
24年	9,353	996	947	235	12	5,887	5	400	126	745
25年	9,353	993	946	236	12	5,887	5	398	126	750
26年	9,353	992	946	236	12	5,887	5	399	126	750
27年	9,342	1,004	959	236	12	5,914	5	399	126	687
28年	9,342	1,003	958	236	12	5,889	5	398	129	712
29年	9,342	1,002	957	237	12	5,903	5	398	129	699
30年	9,342	999	956	238	12	5,895	5	398	130	709
令和元年	9,342	997	954	238	12	5,897	5	399	130	710
2年	9,342	997	948	238	13	5,896	5	400	135	710
3年	9,342	996	946	239	12	5,913	5	401	137	693
4年	9,342	994	940	240	12	5,915	5	407	137	692
5年	9,342	989	930	241	12	5,926	5	418	137	684
6年	9,342	980	920	240	13	5,937	5	434	139	674
7年	9,342	976	910	240	13	5,942	3	444	140	674

資料：村税務課「固定資産概要調書」

3 平田村の位置図



#### 4 気象概況

年次	気 温			降 水 量	
	年平均	最 高	最 低	総 量	最大日量
	℃	℃	℃	mm	mm
平成25年	9.8	34.0	-14.5	1,557	118
26年	9.4	33.5	-13.5	1,696	90
27年	10.2	36.0	-12.0	1,348	140
28年	10.3	33.5	-13.5	1,388	127
29年	9.3	33.0	-13.5	1,366	96
30年	10.3	34.0	-16.0	1,287	68
令和元年	10.1	34.5	-13.0	1,619	268
2年	10.3	35.5	-12.0	1,298	79
3年	10.1	34.0	-14.5	1,475	61
4年	11.0	34.5	-12.0	1,231	59
5年	-	-	-	1,279	97
6年	-	-	-	1,469	87

資料：気温 石川消防署平田分署 降水量 村産業建設課(観測地点 乙空釜浄水場)

#### 5 月別降雨総量

(単位:mm)

年次	1月	2月	3月	4月	5月	6月	7月	8月	9月	10月	11月	12月
平成25年	54	27	22	170	92	101	348	184	244	221	41	53
26年	15	106	133	122	92	208	260	246	100	246	89	79
27年	71	43	101	165	63	84	216	129	250	13	155	58
28年	96	32	46	114	87	125	51	357	283	54	78	65
29年	30	25	61	96	80	104	258	159	135	339	38	41
30年	51	6	171	119	165	57	179	171	218	98	25	27
令和元年	6	22	100	90	124	264	190	104	151	482	55	31
2年	113	37	91	153	70	145	356	85	118	104	21	5
3年	25	48	185	124	165	106	159	266	166	168	66	123
4年	19	30	83	132	180	120	165	164	138	80	84	36
5年	22	35	70	108	132	260	144	83	233	88	68	36
6年	70	69	146	75	165	54	233	210	239	132	76	0

資料：村産業建設課 (観測地点 乙空釜浄水場)

#### 6 月別降雨量最大日雨量

(単位:mm)

年次	1月	2月	3月	4月	5月	6月	7月	8月	9月	10月	11月	12月
平成25年	23	14	7	39	40	34	74	52	118	85	15	29
26年	10	52	40	53	32	39	88	51	55	90	20	22
27年	20	18	32	50	28	17	140	23	70	9	24	41
28年	59	17	15	25	40	40	15	127	62	27	39	33
29年	8	10	19	24	48	24	45	29	44	96	24	15
30年	14	2	68	48	33	19	45	25	29	53	11	8
令和元年	6	9	36	23	73	49	52	30	63	268	21	10
2年	55	11	31	62	22	20	79	46	26	29	7	2
3年	7	40	55	50	50	23	23	57	33	61	32	51
4年	15	13	40	32	42	45	59	23	55	39	28	14
5年	10	19	30	34	38	61	34	34	97	35	28	11
6年	49	22	31	55	24	19	51	40	87	30	32	0

資料：村産業建設課 (観測地点 乙空釜浄水場)

## 7 月別平均気温

(単位:℃)

年次	1月	2月	3月	4月	5月	6月	7月	8月	9月	10月	11月	12月
平成23年	-4.1	-1.2	-0.5	6.2	12.9	18.2	22.1	22.5	19.1	11.7	6.6	-0.7
24年	-4.3	-3.8	1.1	7.0	12.8	16.1	21.9	23.8	20.1	12.0	5.0	-0.4
25年	-3.3	-3.2	3.1	7.8	13.3	18.1	21.6	23.2	18.4	13.6	4.8	0.0
26年	-2.8	-2.5	1.8	7.2	13.6	18.2	21.5	22.5	16.2	11.5	6.4	-1.2
27年	-1.9	-1.8	3.1	8.8	15.1	17.3	22.3	21.8	17.1	11.5	7.2	1.9
28年	-1.4	-0.8	3.0	8.8	14.6	17.6	21.0	22.8	19.5	12.2	4.3	1.4
29年	-2.2	-1.5	1.0	7.3	14.6	16.2	23.0	21.5	17.1	11.4	4.7	-1.4
30年	-2.8	-3.0	3.2	10.0	14.0	17.8	24.0	22.9	17.8	12.1	6.6	0.7
令和元年	-2.3	-0.7	2.6	6.5	14.0	17.0	20.4	24.0	19.2	13.4	6.1	1.2
2年	-0.1	0.4	3.1	5.9	14.2	18.9	20.5	24.5	19.5	11.1	6.5	-0.4
3年	-2.9	-0.6	4.9	7.6	13.9	18.0	21.7	22.8	16.9	12.2	5.6	1.6
4年	-1.6	-1.1	4.4	10.2	14.1	18.5	23.7	23.2	20.3	11.8	8.1	0.9

資料：石川消防署平田分署

## 8 月別最高極気温

(単位:℃)

年次	1月	2月	3月	4月	5月	6月	7月	8月	9月	10月	11月	12月
平成23年	5.0	12.0	15.0	22.5	27.0	30.0	34.5	34.0	31.0	20.5	20.0	11.5
24年	6.0	8.0	17.0	26.5	24.0	27.5	34.0	34.0	30.0	27.0	15.0	9.0
25年	8.0	10.0	19.0	21.0	27.0	28.5	31.5	34.0	29.0	27.0	20.0	11.0
26年	10.0	14.5	19.0	23.0	29.5	32.0	33.5	33.5	27.5	26.5	21.0	12.0
27年	9.0	9.0	20.5	27.0	28.0	28.0	33.0	36.0	26.5	23.0	19.5	15.0
28年	12.5	16.0	20.0	22.0	29.0	28.0	30.5	33.5	30.0	27.0	17.0	15.0
29年	8.0	14.0	14.0	22.5	31.5	28.0	33.0	30.5	27.5	24.0	20.5	10.0
30年	8.0	9.0	21.0	27.5	29.5	31.5	34.0	34.0	28.5	24.5	18.0	17.5
令和元年	8.0	11.0	18.0	22.0	32.5	28.0	32.5	34.5	31.0	28.0	18.0	14.5
2年	10.0	15.0	17.0	18.0	29.0	32.0	29.0	35.5	31.5	24.0	19.5	10.0
3年	8.0	17.5	19.5	20.0	25.0	27.5	34.0	34.0	28.0	27.0	18.0	13.0
4年	8.0	9.0	18.0	26.0	27.0	33.0	34.5	33.0	30.0	27.0	20.0	12.0

資料：石川消防署平田分署

## 9 月別最低極気温

(単位:℃)

年次	1月	2月	3月	4月	5月	6月	7月	8月	9月	10月	11月	12月
平成23年	-13.0	-14.0	-10.0	-8.0	1.0	4.0	8.0	15.0	4.5	-0.5	-5.0	-11.0
24年	-16.0	-18.0	-11.0	-7.0	1.0	3.5	11.0	13.5	7.0	0.5	-5.5	-11.5
25年	-13.0	-14.5	-9.0	-3.0	-1.5	5.0	13.0	13.5	4.5	0.5	-6.5	-9.0
26年	-11.0	-11.5	-8.0	-4.0	-3.0	9.5	13.0	14.0	5.0	-0.5	-5.0	-13.5
27年	-12.0	-12.0	-7.0	-8.5	-0.5	5.5	11.0	14.0	2.0	0.0	-3.0	-8.0
28年	-13.0	-13.5	-8.0	-5.0	2.5	6.0	12.5	14.0	6.0	-1.5	-9.5	-10.0
29年	-13.5	-11.0	-9.5	-7.0	-1.0	3.5	15.0	11.0	5.0	1.0	-8.5	-9.0
30年	-16.0	-15.0	-8.0	-3.0	0.5	7.0	14.5	8.0	9.0	-0.5	-4.5	-10.0
令和元年	-13.0	-11.5	-8.5	-6.0	-2.0	10.0	13.0	14.5	7.5	3.5	-8.0	-9.0
2年	-8.0	-12.0	-8.5	-4.0	-	10.0	13.5	15.0	6.0	0.5	-6.0	-12.0
3年	-14.5	-12.0	-8.0	-5.0	0.0	9.0	16.0	14.5	5.0	-0.5	-7.0	-8.0
4年	-10.0	-10.5	-12.0	-4.0	1.5	9.0	17.0	11.5	7.0	-2.0	-2.0	-7.5

資料：石川消防署平田分署



## 3 人口・世帯

1	人口と世帯数	28
2	地区別人口・世帯数	29
3	行政区別人口・世帯数	29
4	年齢別人口（5歳階級）	30
5	年齢別人口（1歳階級）	32
6	人口動態	34
7	産業別就業者数	36
8	昼間人口	37

1 人口と世帯数：各年10月1日現在

年次	世帯数	人口			1世帯当 人員	人口密度 人/Km <sup>2</sup>
		総数	男	女		
	世帯	人	人	人	人	人/Km <sup>2</sup>
昭和57年	1,868	8,785	4,305	4,480	4.7	93.7
58年	1,868	8,766	4,295	4,450	4.7	93.3
59年	1,874	8,778	4,297	4,486	4.7	93.7
60年 ※	1,893	8,738	4,310	4,428	4.6	93.2
61年	1,881	8,700	4,306	4,394	4.6	92.7
62年	1,891	8,623	4,263	4,360	4.6	91.9
63年	1,897	8,603	4,252	4,315	4.5	91.7
平成元年	1,887	8,518	4,212	4,306	4.5	90.8
2年 ※	1,882	8,523	4,220	4,303	4.5	91.1
3年	1,888	8,459	4,192	4,267	4.5	90.4
4年	1,886	8,366	4,161	4,205	4.4	89.5
5年	1,902	8,358	4,159	4,199	4.4	89.3
6年	1,914	8,337	4,136	4,201	4.4	89.1
7年 ※	1,997	8,322	4,166	4,156	4.2	89.0
8年	2,028	8,290	4,174	4,116	4.1	88.6
9年	2,052	8,276	4,176	4,100	4.0	88.5
10年	2,069	8,206	4,154	4,052	4.0	87.7
11年	2,094	8,119	4,113	4,006	3.9	86.8
12年 ※	1,999	7,910	3,956	3,954	4.0	84.6
13年	2,044	7,894	3,927	3,967	3.9	84.4
14年	2,089	7,837	3,899	3,938	3.8	83.8
15年	2,107	7,810	3,888	3,922	3.7	83.5
16年	2,123	7,728	3,834	3,894	3.6	82.6
17年 ※	2,031	7,538	3,746	3,792	3.7	80.6
18年	2,032	7,343	3,667	3,676	3.0	78.5
19年	2,049	7,245	3,622	3,623	3.0	77.4
20年	2,051	7,182	3,580	3,602	3.5	76.8
21年	2,056	7,076	3,532	3,544	3.4	77.0
22年 ※	2,008	6,921	3,454	3,467	3.4	73.9
23年	2,103	6,968	3,503	3,465	3.3	74.5
24年	2,002	6,694	3,316	3,378	3.3	71.5
25年	2,015	6,597	3,264	3,333	3.2	70.5
26年	2,009	6,436	3,197	3,239	3.2	68.8
27年 ※	1,989	6,505	3,197	3,308	3.3	69.6
28年	1,987	6,356	3,134	3,222	3.2	68.0
29年	2,000	6,235	3,082	3,153	3.1	66.7
30年	2,019	6,087	3,009	3,078	3.0	65.2
令和元年	2,009	5,949	2,928	3,021	3.0	63.7
2年 ※	2,027	5,855	2,890	2,965	2.9	62.7
3年	1,950	5,666	2,810	2,856	2.9	60.7
4年	1,923	5,537	2,749	2,788	2.9	59.3
5年	1,925	5,442	2,694	2,748	2.8	58.3
6年	1,912	5,280	2,618	2,662	2.8	56.5
7年	1,912	5,169	2,584	2,585	2.7	55.3

資料：総務省統計局 「※印 国勢調査報告」 福島県企画調整部統計課 「福島県の推計人口」

2 地区別人口・世帯数：各年10月1日現在

(単位：世帯・人)

年次	総 数		蓬 田 地 区		小 平 地 区	
	世帯数	人 口	世帯数	人 口	世帯数	人 口
平成12年	2,021	8,074	1,111	4,333	910	3,741
13年	2,035	8,027	1,113	4,288	922	3,739
14年	2,075	7,958	1,149	4,256	926	3,702
15年	2,093	7,891	1,162	4,215	931	3,676
16年	2,108	7,798	1,174	4,177	934	3,621
17年	2,109	7,690	1,165	4,128	944	3,562
18年	2,104	7,493	1,158	3,993	946	3,500
19年	2,121	7,391	1,178	3,972	943	3,419
20年	2,114	7,319	1,173	3,950	941	3,369
21年	2,125	7,202	1,182	3,891	943	3,311
22年	2,111	7,053	1,179	3,822	932	3,231
23年	2,103	6,968	1,180	3,811	923	3,157
24年	2,126	6,912	1,207	3,794	919	3,118
25年	2,139	6,814	1,219	3,759	920	3,055
26年	2,133	6,657	1,221	3,688	912	2,969
27年	2,185	6,584	1,241	3,649	944	2,935
28年	2,183	6,434	1,234	3,564	949	2,870
29年	2,196	6,316	1,236	3,512	960	2,804
30年	2,215	6,167	1,244	3,428	971	2,739
令和元年	2,205	6,029	1,240	3,365	965	2,664
2年	2,223	5,938	1,248	3,325	975	2,613
3年	2,205	5,775	1,243	3,229	962	2,546
4年	2,193	5,651	1,243	3,181	950	2,470
5年	2,195	5,555	1,243	3,139	952	2,416
6年	2,182	5,389	1,244	3,055	938	2,334
7年	2,182	5,276	1,246	3,028	936	2,248

資料：住民基本台帳

3 行政区別人口・世帯数：令和7年10月1日現在

(単位：世帯・人)

行政区名	世 帯 数	人 口			
		総 数	男	女	
蓬田地区	永 田	207	438	205	233
	小 松 原	56	169	88	81
	下 蓬 田	158	418	209	209
	打 違 内	65	175	94	81
	乙 空 釜	49	123	60	63
	上 蓬 田	505	1,195	587	608
	蓬田新田	89	217	115	102
	九 生 滝	50	132	67	65
	鴫 子	67	161	86	75
小平地区	小 平	146	375	190	185
	西 山 一	61	151	76	75
	西 山 二	150	294	187	107
	東 山	49	121	67	54
	上 北 方	123	309	151	158
	下 北 方	147	385	193	192
	駒 形	107	253	134	119
	中 倉 一	63	151	75	76
中 倉 二	90	209	111	98	
合 計	2,182	5,276	2,695	2,581	

資料：住民基本台帳

4 年齢別人口（5歳階級・国勢調査）：各年10月1日現在

年 齢	昭和60年(1985年)			平成2年(1990年)			平成7年(1995年)			平成12年(2000年)			
	合計	男	女	合計	男	女	合計	男	女	合計	男	女	
総 数	8,738	4,295	4,443	8,523	4,220	4,303	8,322	4,166	4,156	7,910	3,956	3,954	
0～4歳	700	363	337	537	258	279	436	231	205	352	194	158	
5～9	736	348	388	709	371	338	551	271	280	413	221	192	
10～14	711	371	340	730	346	384	703	366	337	539	262	277	
15～19	570	285	285	577	310	267	628	308	320	586	301	285	
20～24	563	266	297	376	197	179	399	228	171	435	236	199	
25～29	653	339	314	561	288	273	378	194	184	394	221	173	
30～34	685	357	328	636	333	303	540	273	267	368	187	181	
35～39	501	308	193	653	341	312	638	334	304	523	269	254	
40～44	397	205	192	499	303	196	665	354	311	627	330	297	
45～49	540	255	285	395	209	186	513	316	197	655	346	309	
50～54	616	285	331	518	242	276	401	214	187	512	307	205	
55～59	597	280	317	613	282	331	519	246	273	393	200	193	
60～64	428	207	221	562	261	301	568	255	313	492	221	271	
65～69	362	157	205	397	188	209	510	228	282	524	224	300	
70～74	314	128	186	316	130	186	350	160	190	447	193	254	
75～79	194	83	111	236	90	146	272	111	161	306	142	164	
80～84	112	41	71	134	52	82	146	46	100	202	71	131	
85～89	50	14	36	54	12	42	78	25	53	99	26	73	
90～94	9	3	6	19	6	13	22	4	18	34	2	32	
95～99	—	—	—	1	1	—	5	2	3	8	3	5	
100～	—	—	—	—	—	—	—	—	—	1	—	1	
年齢不詳	—	—	—	—	—	—	—	—	—	—	—	—	
(再掲)	(0～14)	2,147	1,082	1,065	1,976	975	1,001	1,690	868	822	1,304	677	627
	(15～64)	5,550	2,787	2,763	5,390	2,766	2,624	5,249	2,722	2,527	4,985	2,618	2,367
	(65～)	1,041	426	615	1,157	479	678	1,383	576	807	1,621	661	960
(構成比)	(0～14)	24.6	25.2	24.0	23.2	23.1	23.2	20.3	20.9	19.8	16.5	17.1	15.8
	(15～64)	63.5	64.9	62.2	63.2	65.5	61.0	63.1	65.3	60.8	63.0	66.2	59.9
	(65～)	11.9	9.9	13.8	13.6	11.4	15.8	16.6	13.8	19.4	20.5	16.7	24.3

資料：総務省統計局 国勢調査報告

(単位：人・%)

年 齢	平成17年(2005年)			平成22年(2010年)			平成27年(2015年)			令和2年(2020年)			
	合計	男	女	合計	男	女	合計	男	女	合計	男	女	
総 数	7,538	3,746	3,792	6,921	3,454	3,467	6,505	3,197	3,308	5,826	2,883	2,943	
0～4歳	322	163	159	271	134	137	222	119	103	137	62	75	
5～9	351	188	163	298	149	149	256	128	128	215	122	93	
10～14	415	221	194	343	193	150	274	135	139	232	115	117	
15～19	467	230	237	333	177	156	286	152	134	223	110	113	
20～24	426	232	194	319	169	150	250	147	103	192	110	82	
25～29	403	199	204	378	221	157	290	151	139	209	126	83	
30～34	373	206	167	355	176	179	340	199	141	248	133	115	
35～39	363	185	178	338	179	159	335	174	161	320	185	135	
40～44	508	268	240	340	175	165	330	181	149	326	167	159	
45～49	615	321	294	494	270	224	327	170	157	315	175	140	
50～54	645	345	300	598	309	289	478	257	221	314	159	155	
55～59	498	296	202	626	327	299	581	297	284	467	249	218	
60～64	363	181	182	472	279	193	605	309	296	565	285	280	
65～69	464	209	255	340	165	175	441	251	190	576	294	282	
70～74	463	191	272	422	182	240	314	145	169	417	227	190	
75～79	381	150	231	411	163	248	380	146	234	281	123	158	
80～84	261	106	155	298	102	196	353	133	220	301	107	194	
85～89	154	40	114	183	62	121	263	62	201	273	81	192	
90～94	54	14	40	76	15	61	123	34	89	153	33	120	
95～99	11	1	10	25	6	19	50	7	43	48	14	34	
100～	1	—	—	1	1	—	6	—	6	8	—	8	
年齢不詳	—	—	—	—	—	—	1	—	1	6	6	—	
(再掲)	(0～14)	1,088	572	516	912	476	436	752	382	370	584	299	285
	(15～64)	4,661	2,463	2,198	4,253	2,282	1,971	3,822	2,037	1,785	3,179	1,699	1,480
	(65～)	1,789	711	1,078	1,756	696	1,060	1,930	778	1,152	2,057	879	1,178
(構成比)	(0～14)	14.4	15.3	13.6	13.1	13.7	12.5	11.6	11.9	11.2	10.0	10.4	9.7
	(15～64)	61.8	65.8	58.0	61.4	66.0	56.8	58.8	63.7	54.0	54.6	59.0	50.3
	(65～)	23.7	19.0	28.4	25.3	20.1	30.5	29.7	24.3	34.8	35.3	30.6	40.0

5 年齢別人口（1歳階級）：令和7年10月1日現在

年 齢	総 数	男	女	年 齢	総 数	男	女
<b>0～4歳</b>	<b>103</b>	<b>53</b>	<b>50</b>	<b>30～34</b>	<b>209</b>	<b>124</b>	<b>85</b>
0	13	7	6	30	28	18	10
1	19	8	11	31	38	18	20
2	21	8	13	32	40	26	14
3	20	12	8	33	50	34	16
4	30	18	12	34	53	28	25
<b>5～9</b>	<b>152</b>	<b>75</b>	<b>77</b>	<b>35～39</b>	<b>252</b>	<b>133</b>	<b>119</b>
5	23	12	11	35	38	19	19
6	25	13	12	36	41	20	21
7	25	12	13	37	55	30	25
8	44	20	24	38	52	33	19
9	35	18	17	39	66	31	35
<b>10～14</b>	<b>215</b>	<b>121</b>	<b>94</b>	<b>40～44</b>	<b>333</b>	<b>186</b>	<b>147</b>
10	23	12	11	40	68	40	28
11	45	31	14	41	58	30	28
12	41	24	17	42	79	41	38
13	49	26	23	43	69	40	29
14	57	28	29	44	59	35	24
<b>15～19</b>	<b>226</b>	<b>115</b>	<b>111</b>	<b>45～49</b>	<b>339</b>	<b>179</b>	<b>160</b>
15	44	21	23	45	66	39	27
16	40	20	20	46	66	32	34
17	43	23	20	47	75	42	33
18	48	22	26	48	64	31	33
19	51	29	22	49	68	35	33
<b>20～24</b>	<b>190</b>	<b>109</b>	<b>81</b>	<b>50～54</b>	<b>297</b>	<b>171</b>	<b>126</b>
20	36	19	17	50	53	36	17
21	45	21	24	51	71	42	29
22	36	26	10	52	58	30	28
23	42	24	18	53	57	35	22
24	31	19	12	54	58	28	30
<b>25～29</b>	<b>154</b>	<b>93</b>	<b>61</b>	<b>55～59</b>	<b>317</b>	<b>159</b>	<b>158</b>
25	26	14	12	55	56	32	24
26	30	19	11	56	58	31	27
27	32	19	13	57	54	26	28
28	35	19	16	58	67	34	33
29	31	22	9	59	82	36	46

資料：住民課 住民基本台帳

(単位：人)

年 齢	総 数	男	女
<b>60～64</b>	<b>466</b>	<b>250</b>	<b>216</b>
60	85	45	40
61	88	44	44
62	93	51	42
63	102	49	53
64	98	61	37
<b>65～69</b>	<b>539</b>	<b>269</b>	<b>270</b>
65	90	45	45
66	106	60	46
67	120	54	66
68	97	49	48
69	126	61	65
<b>70～74</b>	<b>548</b>	<b>276</b>	<b>272</b>
70	91	49	42
71	139	74	65
72	114	56	58
73	103	50	53
74	101	47	54
<b>75～79</b>	<b>373</b>	<b>204</b>	<b>169</b>
75	103	59	44
76	86	46	40
77	97	52	45
78	53	29	24
79	34	18	16
<b>80～84</b>	<b>225</b>	<b>91</b>	<b>134</b>
80	33	14	19
81	55	30	25
82	41	16	25
83	53	17	36
84	43	14	29
<b>85～89</b>	<b>192</b>	<b>59</b>	<b>133</b>
85	46	17	29
86	27	11	16
87	47	7	40
88	47	14	33
89	25	10	15

年 齢	総 数	男	女
<b>90～94</b>	<b>110</b>	<b>20</b>	<b>90</b>
90	22	3	19
91	27	6	21
92	21	3	18
93	23	6	17
94	17	2	15
<b>95～99</b>	<b>29</b>	<b>6</b>	<b>23</b>
95	15	3	12
96	8	3	5
97	3	0	3
98	1	0	1
99	2	0	2
<b>100～104</b>	<b>6</b>	<b>2</b>	<b>4</b>
100	2	0	2
101	1	1	0
102	2	0	2
103	1	1	0
104	0	0	0
<b>105～</b>	<b>1</b>	<b>0</b>	<b>1</b>
<b>計</b>	<b>5,276</b>	<b>2,695</b>	<b>2,581</b>

6 人口動態：年次

年次	増減	自然動態								
		増減			出生			死亡		
		総数	男	女	総数	男	女	総数	男	女
平成6年	△ 43	0	6	△ 6	83	47	36	83	41	42
7年	21	△ 34	△ 20	△ 14	63	29	34	97	49	48
8年	△ 41	1	11	△ 10	81	50	31	80	39	41
9年	△ 29	△ 19	9	△ 10	73	44	29	92	53	39
10年	△ 58	△ 7	△ 10	3	65	26	39	72	36	36
11年	△ 72	△ 8	△ 10	2	80	39	41	88	49	39
12年	△ 11	△ 18	△ 12	△ 6	62	34	28	80	46	34
13年	△ 50	△ 10	△ 7	△ 3	63	29	34	73	36	37
14年	△ 29	△ 9	△ 4	△ 5	72	41	31	81	45	36
15年	△ 30	△ 9	△ 4	△ 5	70	37	33	79	41	38
16年	△ 109	△ 32	△ 18	△ 14	53	28	25	85	46	39
17年	△ 175	△ 26	△ 14	△ 12	55	27	28	81	41	40
18年	△ 133	△ 17	△ 9	△ 8	67	35	32	84	44	40
19年	△ 113	△ 49	△ 27	△ 22	53	27	26	102	54	48
20年	△ 68	△ 47	△ 24	△ 23	46	19	27	93	43	50
21年	△ 146	△ 35	△ 21	△ 14	55	27	28	90	48	42
22年	△ 152	△ 65	△ 29	△ 36	57	34	23	122	63	59
23年	△ 118	△ 32	△ 32	0	60	31	29	92	63	29
24年	△ 108	△ 22	△ 13	△ 9	63	35	28	85	48	37
25年	△ 109	△ 52	△ 30	△ 22	48	28	20	100	58	42
26年	△ 125	△ 62	△ 30	△ 32	39	24	15	101	54	47
27年	△ 95	△ 62	△ 33	△ 29	33	17	16	95	50	45
28年	△ 137	△ 92	△ 40	△ 52	26	13	13	118	53	65
29年	△ 116	△ 65	△ 37	△ 28	40	17	23	105	54	51
30年	△ 142	△ 65	△ 31	△ 34	20	11	9	85	42	43
令和元年	△ 123	△ 62	△ 40	△ 22	25	10	15	87	50	37
2年	△ 132	△ 72	△ 27	△ 45	16	5	11	88	32	56
3年	△ 146	△ 59	△ 29	△ 30	34	19	15	93	48	45
4年	△ 130	△ 85	△ 41	△ 44	16	7	9	101	48	53
5年	△ 110	△ 79	△ 42	△ 37	20	9	11	99	51	48
6年	△ 159	△ 99	△ 47	△ 52	18	9	9	117	56	61

資料：福島県企画調整部統計課「福島県の推計人口」  
注：社会動態のその他は職権での登録、消除による増減

(単位：人)

年次	増減	社会動態							
		転入				転出			
		総数	県内	県外	その他	総数	県内	県外	その他
平成6年	△ 43	209	127	82		252	164	88	
7年	55	322	147	175		267	178	89	
8年	△ 42	197	109	88		239	171	68	
9年	△ 10	229	127	102		239	150	89	
10年	△ 51	210	129	81		261	167	93	1
11年	△ 64	206	123	83		270	151	106	13
12年	7	232	142	90		225	159	66	0
13年	△ 40	199	121	76	2	239	164	74	1
14年	△ 20	229	146	82	1	249	147	100	2
15年	△ 21	242	130	112	0	263	183	71	9
16年	△ 77	202	115	84	3	279	180	96	3
17年	△ 149	138	115	22	1	287	183	90	14
18年	△ 116	138	155	44	3	318	224	86	8
19年	△ 64	180	109	69	2	244	178	64	2
20年	△ 21	175	115	57	3	196	115	74	7
21年	△ 111	198	122	72	4	309	182	123	4
22年	△ 89	152	101	50	1	241	150	88	3
23年	△ 86	173	122	50	1	259	136	122	1
24年	△ 86	178	112	64	2	264	168	92	4
25年	△ 57	164	108	54	2	221	143	75	3
26年	△ 63	171	83	84	4	234	162	72	0
27年	△ 33	175	83	89	3	208	143	64	1
28年	△ 45	164	99	61	4	209	143	65	1
29年	△ 51	176	96	80	0	227	142	84	1
30年	△ 77	163	70	93	0	240	153	86	1
令和元年	△ 61	172	65	107	0	233	101	131	1
2年	△ 60	120	69	51	0	180	112	67	1
3年	△ 87	113	76	37	0	200	109	91	0
4年	△ 45	168	68	96	4	213	126	84	3
5年	△ 31	141	61	80	0	172	87	85	0
6年	△ 60	130	60	68	2	190	107	83	0

## 7 産業別就業者数：各年10月1日現在

(単位：人・%)

産業分類	年次	平成12年	平成17年	平成22年	平成27年	令和2年			
						総数	男	女	構成比
総数		4,395	4,241	3,727	3,508	3,279	1,886	1,393	100.0
第1次産業		1,134	1,025	753	548	567	308	259	16.2
農業		1,096	1,000	718	512	536	284	252	15.3
林業		37	25	35	36	31	24	7	0.9
漁業		1	-	-	-	-	-	-	-
第2次産業		1,966	1,822	1,555	1,464	1,362	975	387	38.8
鉱業		3	4	1	-	2	2	-	0.1
建設業		673	594	507	544	521	465	56	14.9
製造業		1,290	1,224	1,047	920	839	508	331	23.9
第3次産業		1,295	1,388	1,308	1,381	1,305	580	725	37.2
電気・ガス・水道業		4	2	2	-	3	3	-	0.09
運輸・通信業・郵便		127	141	155	141	138	122	16	3.9
卸・小売業・飲食店		428	435	390	414	387	155	232	11.0
金融・保険業		21	15	19	21	17	6	11	0.5
不動産業		2	3	9	15	10	9	1	0.3
サービス業		609	697	632	702	660	225	435	18.8
公務		104	95	101	88	90	60	30	2.6
分類不能の産業		-	-	111	115	45	23	22	1.3

資料：総務省統計局「国勢調査報告」

8 昼間人口：各年10月1日現在

年次	区分	常住人口 (人)	移 動 人 口 (人)			昼間人口 (人)	常住人口を100 とする昼間人口 (%)
			流 入	流 出	流入－流出		
平成2年	就業者	4,781	391	1,029	△ 638	4,143	
	通学者	1,739	36	311	△ 275	1,464	
	その他	2,003	-	-	-	2,003	
	計	8,523	427	1,340	△ 913	7,610	89.3
7年	就業者	4,580	479	1,157	△ 678	3,902	
	通学者	1,631	33	355	△ 322	1,309	
	その他	2,111	-	-	-	2,111	
	計	8,322	512	1,512	△1,000	7,322	88.0
12年	就業者	4,395	502	1,358	△ 856	3,539	
	通学者	1,329	20	323	△ 303	1,026	
	その他	2,186	-	-	-	2,186	
	計	7,910	522	1,681	△1,159	6,751	85.3
17年	就業者	4,241	-	-	-	-	
	通学者	1,048	-	-	-	-	
	その他	2,249	-	-	-	-	
	計	7,538	675	1,706	△ 1,031	6,507	86.3
22年	就業者	3,727	-	-	-	-	
	通学者	858	-	-	-	-	
	その他	2,336	-	-	-	-	
	計	6,921	350	445	△ 95	6,070	87.7
27年	就業者	3,508	-	-	-	-	
	通学者	680	-	-	-	-	
	その他	2,317	-	-	-	-	
	計	6,505	495	543	△ 48	5,700	87.6
令和2年	就業者	3,371	-	-	-	-	
	通学者	526	-	-	-	-	
	その他	1,929	-	-	-	-	
	計	5,826	837	1,507	△ 670	5,093	87.4

資料：総務省統計局「国勢調査報告」



## 4 事業所

- 1 事業所数・従業者数…………… 40
- 2 従業者規模別事業所数・従業者数…………… 40

## 1 事業所数・従業者数

産業分類	平成21年				産業分類	平成24年	
	民 営		公 営			民 営	
	事業所数	従業者数	事業所数	従業者数		事業所数	従業者数
総 数	279	2,226	20	175	全産業(公務を除く)	263	2,113
農 林 漁 業	6	55	1	3	農 林 漁 業	4	63
鉱業,採石業,砂利採取業	-	-	-	-	非農林漁業(公務を除く)	259	2,050
建 設 業	63	457	-	-	鉱業,採石業,砂利採取業	-	-
製 造 業	49	795	-	-	建 設 業	56	444
電気・ガス・熱供給・水道業	-	-	3	7	製 造 業	45	701
情 報 通 信 業	-	-	-	-	電気・ガス・熱供給・水道業	-	-
運輸業,郵便業	2	15	-	-	情 報 通 信 業	1	3
卸売業,小売業	70	301	-	-	運輸業,郵便業	3	22
金融業,保険業	2	7	-	-	卸売業,小売業	65	267
不動産業,物品賃貸業	5	14	-	-	金融業,保険業	4	23
学術研究,専門・技術サービス業	4	9	1	36	不動産業,物品賃貸業	3	7
宿泊業,飲食サービス業	19	59	1	7	学術研究,専門・技術サービス業	4	11
生活関連サービス業,娯楽業	30	76	-	-	宿泊業,飲食サービス業	22	73
教育,学習支援業	1	1	12	98	生活関連サービス業,娯楽業	27	69
医療,福祉	11	354	2	24	教育,学習支援業	1	1
複合サービス事業	5	32	-	-	医療,福祉	12	363
サービス業(他に分類されないもの)	12	51	-	-	複合サービス事業	3	14
公務(他に分類されるものを除く)	-	-	6	78	サービス業(他に分類されないもの)	13	52

資料：経済センサス-基礎調査、活動調査

## 2 従業者規模別事業所数・従業者数

産業分類	民 営							
	総 数		0～4人		5～9人		10～19人	
	事業所数	従業者数	事業所数	従業者数	事業所数	従業者数	事業所数	従業者数
全産業(公務を除く)	244	2,016	169	482	35	287	25	391
農 林 漁 業	8	76	4	13	3	30	-	-
非農林漁業(公務を除く)	236	1,940	165	469	32	257	25	391
鉱業,採石業,砂利採取業	-	-	-	-	-	-	-	-
建 設 業	58	425	32	82	15	135	8	125
製 造 業	37	552	18	53	4	29	11	173
電気・ガス・熱供給・水道業	-	-	-	-	-	-	-	-
情 報 通 信 業	1	3	1	3	-	-	-	-
運輸業,郵便業	2	9	1	3	1	6	-	-
卸売業,小売業	51	220	40	86	7	52	3	51
金融業,保険業	1	3	1	3	-	-	-	-
不動産業,物品賃貸業	3	11	3	11	-	-	-	-
学術研究,専門・技術サービス業	4	7	4	7	-	-	-	-
宿泊業,飲食サービス業	20	64	18	50	2	14	-	-
生活関連サービス業,娯楽業	23	48	23	48	-	-	-	-
教育,学習支援業	1	1	1	1	-	-	-	-
医療,福祉	13	439	4	15	2	15	2	29
複合サービス事業	4	26	2	7	1	6	1	13
サービス業(他に分類されないもの)	18	132	17	100	-	-	-	-

資料：R3経済センサス-活動調査

(単位：事業所・人)

産業分類	平成28年		令和3年	
	民 営		民 営	
	事業所数	従業者数	事業所数	従業者数
全産業(公務を除く)	260	2,116	244	2,016
農 林 漁 業	6	53	8	76
非農林漁業(公務を除く)	254	2,063	236	1,940
鉱業,採石業,砂利採取業	-	-	-	-
建 設 業	58	456	58	425
製 造 業	41	668	37	552
電気・ガス・熱供給・水道業	-	-	-	-
情 報 通 信 業	2	6	1	3
運 輸 業, 郵 便 業	2	7	2	9
卸 売 業, 小 売 業	58	251	51	220
金 融 業, 保 険 業	3	20	1	3
不動産業,物品賃貸業	4	11	3	11
学術研究,専門・技術サービス業	5	13	4	7
宿泊業,飲食サービス業	26	87	20	64
生活関連サービス業,娯楽業	25	61	23	48
教育,学習支援業	1	1	1	1
医 療, 福 祉	12	416	13	439
複合サービス事業	6	34	4	26
サービス業(他に分類されないもの)	11	32	18	132

(単位：事業所・人)

産業分類	民 営			
	20~29人		30人以上	
	事業所数	従業者数	事業所数	従業者数
全産業(公務を除く)	5	138	10	718
農 林 漁 業	-	-	1	33
非農林漁業(公務を除く)	5	138	9	685
鉱業,採石業,砂利採取業	-	-	-	-
建 設 業	3	83	-	-
製 造 業	-	-	4	297
電気・ガス・熱供給・水道業	-	-	-	-
情 報 通 信 業	-	-	-	-
運 輸 業, 郵 便 業	-	-	-	-
卸 売 業, 小 売 業	-	-	1	31
金 融 業, 保 険 業	-	-	-	-
不動産業,物品賃貸業	-	-	-	-
学術研究,専門・技術サービス業	-	-	-	-
宿泊業,飲食サービス業	-	-	-	-
生活関連サービス業,娯楽業	-	-	-	-
教育,学習支援業	-	-	-	-
医 療, 福 祉	1	23	4	357
複合サービス事業	-	-	-	-
サービス業(他に分類されないもの)	1	32	-	-



## 5 農 林 業

1	農家人口	44
2	農地の地目別経営耕地面積	44
3	専業・兼業別農家数	45
4	経営耕地規模別農家数	45
5	農産物販売金額規模別農家数	46
6	農地転用状況	46
7	保有形態別林野面積	47
8	民有林林種別森林面積	47

1 農家人口 : 各年2月1日現在

(単位:人・%)

年次	総数	男	女	対前年増減	農家一戸当たり世帯員数	農家人口率	村内総世帯数	農家率
昭和50年	7,428	3,643	3,785	△783	5.4	84.2	1,820	75.3
55年	7,151	3,538	3,613	△277	5.4	81.2	1,893	81.2
60年	6,743	3,352	3,391	△403	5.3	77.2	1,893	67.2
平成2年	6,368	3,176	3,192	△375	5.1	74.7	1,882	65.8
7年	5,777	2,889	2,888	△591	5.0	69.4	1,997	58.1
12年	5,350	2,700	2,650	△427	4.8	65.9	2,094	55.4
17年	4,113	2,102	2,011	△1,237	4.0	53.5	2,138	41.1
22年	3,319	1,714	1,605	△794	4.4	47.4	2,044	37.5
27年	2,514	1,307	1,207	△805	3.2	39.1	2,035	31.7

資料:農林水産省統計情報部「農林業センサス」

※平成27年以降統計データ無し

2 農地の地目別経営耕地面積:各年2月1日現在

(単位:ha)

年次	耕地総面積	田	畑			樹園地			農家1戸当たりの経営耕地面積
			普通	牧草専用	その他	果樹	桑	その他	
昭和50年	1,550	806	717	83	38	1	23	2	1.13
55年	1,583	856	711	85	13	0	16	-	1.19
60年	1,563	863	685	87	16	15	14	0	1.23
平成2年	1,504	874	448	122	50	1	9	0	1.32
7年	1,401	858	399	100	35	6	0	1	1.21
12年	1,369	814	406	96	48	3	0	2	1.24
17年	1,150	712	300	113	20	4			1.30
22年	1,107	668	231	169	38	2			1.47
27年	938	604	97	144	90	2			1.70
令和2年	817	529	287			1			1.69

資料:農林水産省統計情報部「農林業センサス」

3 専業・兼業別農家数：各年2月1日現在

(単位：戸)

年次	農家総数	販売農家数				自給的農家数
		兼業・兼業別数				
		専業	第1種	第2種		
昭和50年	-	1,370	306	639	425	-
55年	-	1,335	293	568	474	-
60年	-	1,272	195	503	574	-
平成2年	-	1,239	100	343	796	-
7年	-	1,160	74	227	859	-
12年	1,107	991	72	175	744	116
17年	1,016	879	97	147	635	137
22年	926	752	120	86	546	174
27年	798	626	117	72	437	172

※平成7年以前は販売農家数を農家総数としていたため、農家総数および自給的農家数の数値なし。

※令和2年より集計区分け変更(経営体別)

4 経営耕地規模別農家数(販売農家)：各年2月1日現在

規模別	平成12年	平成17年	平成22年	平成27年	単位変更	令和2年
総数	991	879	752	626	総数	486
例外規定	7	-	-	1	例外規定	4
0.3ha未満	-	4	1	4	0.3ha未満	3
0.3ha~0.5ha	123	127	103	98	0.3~0.5ha	65
0.5ha~1.0ha	301	332	265	210	0.5~1.0ha	165
1.0ha~1.5ha	229	165	153	123	1.0~1.5ha	83
1.5ha~2.0ha	136	114	95	70	1.5~2.0ha	56
2.0ha~2.5ha	84	※119	※113	※99	2.0~3.0ha	52
2.5ha~3.0ha	46				3.0~5.0ha	29
3.0ha~4.0ha	39				5.0~10.0ha	25
4.0ha~5.0ha	13				10.0~20.0ha	2
5.0ha以上	13	18	22	21	20.0ha以上	2

資料：農林水産省統計情報部「農林業センサス」

5 農産物販売金額規模別農家数

(単位:戸)

年次	計	販売無し	50万円未満	50～100万	100～200万	200～300万	300～500万	500～700万	700～1,000万	1,000～1,500万	1,500～2,000万	2,000～3,000万	3,000～5,000万	5,000万～1億	1～3億
平成17年	879	114	265	152	140	67	63	24	22	18	3	6	2	2	1
22年	760	89	283	136	98	54	37	19	21	10	4	4	2	2	1
27年	632	69	272	111	66	30	38	12	9	15	3	1	3	2	-
令和2年	486	39	141	102	99		46	29			26		2	1	1

資料：農林水産省統計情報部「農林業センサス」

6 農地転用状況

(単位:件・ha)

年次	総数		一般住宅		公共施設		会社工場		その他	
	件数	面積	件数	面積	件数	面積	件数	面積	件数	面積
平成23年	3	0.2	2	0.1	0	0	0	0	1	0.1
24年	10	1.2	2	0.2	0	0	0	0	8	1
25年	10	0.5	9	0.4	-	-	-	-	1	0.1
26年	5	3.4	1	0.1	1	3.2	-	-	3	0.1
27年	11	1.3	1	0.1	-	-	1	0.04	9	1.2
28年	6	0.5	1	0.04	-	-	-	-	5	0.5
29年	15	1.5	5	0.26	-	-	-	-	10	1.24
30年	9	0.4	4	0.16	-	-	-	-	5	0.23
令和元年	14	0.9	4	0.32	-	-	-	-	10	0.54
2年	8	0.6	1	0.05	-	-	-	-	7	0.58
3年	8	1.1	5	0.26	-	-	-	-	3	0.86
4年	13	0.4	6	0.20	-	-	-	-	7	0.22
5年	13	0.9	9	0.44	-	-	-	-	4	0.43
6年	6	0.8	1	0.05	-	-	-	-	5	0.72

資料：村農業委員会

7 保有形態別林野面積：令和7年3月31日現在

(単位：ha)

林野 総面積	国有林	民 有 林								
		計	公 有 林				私 有 林			
			小計	県公社	村	財産区	小計	会社 寺社	共有	個人 その他
5,722	1,351	4,371	58	18	39	1	4,313	155	217	3,941

資料：福島県農林水産部「福島県森林・林業統計書」

8 民有林林種別森林面積：令和7年3月31日現在

(単位：ha)

区 分		総 数	立木地		竹林	無立木地	更新困難
			人工林	天然林			
面積 (ha)		4,371	1,961	2,328	19	59	4
材 積	針葉樹 (m <sup>3</sup> )	1,135,489	1,090,594	44,895	-	-	-
	広葉樹 (m <sup>3</sup> )	231,579	824	230,755	-	-	-
	竹林 (束)	-	-	-	15,088	-	-

資料：福島県農林水産部「福島県森林・林業統計書」



# 6 工 業

1 工業の推移	50
---------	----

1 工業の推移：各年6月1日現在

年次・ 産業分類	事業所数			従業者数			製造品出荷額等			
	計	甲 従業者 30人	乙 従業者 29人	総数	うち常用労働 者数		総額	製造品 出荷額	加工賃 収入額	その他 収入額
20年	28	6	22	725	488	232	1,328,664	1,259,391	69,273	-
21年	27	5	22	612	385	223	897,842	853,099	44,743	-
22年	27	5	22	621	389	228	1,031,642	980,704	50,938	-
23年	27	6	21	670	-	-	1,336,165	1,234,018	100,346	-
24年	22	4	18	469	266	202	630,172	551,056	77,730	-
25年	23	4	19	479	273	204	607,606	532,234	73,910	-
26年	23	5	18	635	406	227	1,318,885	1,228,027	80,498	-
27年	28	5	23	710	468	240	1,283,372	1,178,344	100,936	-
28年	※調査基準日の変更のため、実施なし									
29年	21	4	17	602	419	183	1,328,262	1,275,138	51,723	1,401
30年	20	3	17	561	411	150	1,313,804	1,279,308	32,837	1,659
2年	21	4	17	541	419	122	1,460,310	1,400,835	27,250	32,225
3年	22	3	19	525	409	116	1,390,187	1,352,635	26,690	10,862
4年	21	3	18	505	394	111	1,446,738	1,409,077	26,611	11,050
5年	21	3	18	508	397	111	1,707,060	1,669,452	26,680	10,928
食料	1	-	1	6	1	5	×	×	-	-
飲料	1	-	1	6	5	1	×	×	-	-
繊維	4	-	4	42	9	33	14,512	-	14,512	-
木材	1	-	1	8	8	-	×	×	-	×
家具	1	1	-	206	185	21	×	×	-	×
印刷	1	-	1	4	2	2	×	×	-	-
プラスチック	1	-	1	9	4	5	×	×	×	-
窯業	5	-	5	71	44	27	150,680	144,295	×	×
鉄鋼	1	-	1	11	11	0	×	×	-	-
非鉄	1	-	1	18	17	1	×	×	-	-
生産	1	-	1	14	11	3	×	×	-	-
電気	1	-	1	6	3	3	×	-	×	×
輸送	2	2	-	107	97	10	×	×	-	-

資料：福島県企画調整部情報統計領域「福島県の工業」

注1) 従業者数3人以下を除く。

注2) 平成26年以前の調査基準日は各年12月31日現在。ただし、平成23年及び平成27年、令和2年は、平成24年2月及び平成28年6月、令和3年6月に実施した「経済センサス-活動調査」の製造業に関する調査事項で把握。

(単位：人・万円)

年次・ 産業分類	現金給与 総額	原材料 使用額等	有形固定資産 (従業員30人以上の事業所)			生産額 従業員29人 以下は製造	付加価値額 従業員9人 以下は粗付
			取得額		減価		
20年	254,733	771,100	28,427	58,214	56,072	1,332,288	483,238
21年	180,817	463,549	-	-	-	882,810	352,860
22年	188,789	562,932	-	62,947	48,105	1,038,421	408,926
23年	233,079	583,651	-	14,747	36,494	1,347,102	708,894
24年	147,641	300,849	X	6,428	10,238	621,988	296,886
25年	147,523	297,952	-	25,620	10,445	607,822	286,396
26年	221,169	625,774	X	110,432	47,534	1,308,442	608,776
27年	244,633	633,370	-	105,523	58,027	1,257,597	553,866
28年	※調査基準日の変更のため、実施なし						
29年	213,463	607,039	-	21,159	58,633	1,324,959	608,943
30年	206,260	750,321	-	66,546	62,335	1,310,258	465,679
2年	218,541	893,012	-	65,242	90,027	1,426,528	433,468
3年	207,141	918,018	-	111,667	83,890	1,371,352	350,177
4年	199,750	1,079,229	-	107,919	96,181	1,467,526	277,653
5年	201,476	1,268,723	-	108,641	99,162	1,686,172	297,494
食料	×	×	-	-	-	×	×
飲料	×	×	-	-	-	×	×
繊維	9,367	2,562	-	-	-	14,512	10,864
木材	×	×	-	-	-	×	×
家具	×	×	-	×	×	×	×
印刷	×	×	-	-	-	×	×
プラスチック	×	×	-	-	-	×	×
窯業	24,164	91,015	-	-	-	149,295	54,289
鉄鋼	×	×	-	-	-	×	×
非鉄	×	×	-	-	-	×	×
生産	×	×	-	-	-	×	×
電気	×	×	-	-	-	×	×
輸送	×	×	-	×	×	×	×



# 7 商 業

1	商業の状況	54
2	卸売業の状況	54
3	小売業の状況	54
4	商店数・従業者数・年間商品販売額	56

1 商業の状況：各年6月1日現在

年次	事業所数										
	総数	法人・個人別		従業者規模別							
		法人	個人	1～2人	3～4人	5～9人	10～19人	20～29人	30～49人	50～99人	100人～
平成 3年	103	22	81	63	29	7	4	-	-	-	-
6年	93	23	70	55	27	9	2	-	-	-	-
9年	90	26	64	55	22	10	2	-	-	1	-
14年	85	23	62	43	26	11	4	-	1	-	-
16年	75	19	56	49	16	6	2	2	-	-	-
19年	71	16	55	50	11	6	3	1	-	-	-
24年	56	-	-	-	-	-	-	-	-	-	-
26年	48	-	-	-	-	-	-	-	-	-	-

資料：福島県企画調整部統計課「商業統計調査結果報告書」 24年は平成24年経済センサス活動調査

(注) 平成3年・6年・26年は7月1日現在。

2 卸売業の状況：各年6月1日現在

年次	事業所数										
	総数	法人・個人別		従業者規模別							
		法人	個人	1～2人	3～4人	5～9人	10～19人	20～29人	30～49人	50～99人	100人～
平成 3年	6	3	3	3	2	-	1	-	-	-	-
6年	3	1	2	1	1	-	1	-	-	-	-
9年	2	-	2	1	1	-	-	-	-	-	-
14年	2	2	-	-	-	1	1	-	-	-	-
16年	2	1	1	-	-	1	-	1	-	-	-
19年	1	1	-	-	-	-	1	-	-	-	-
24年	5	-	-	-	-	-	-	-	-	-	-
26年	2	-	-	-	-	-	-	-	-	-	-

資料：福島県企画調整部統計課「商業統計調査結果報告書」 24年は平成24年経済センサス活動調査

(注) 平成3年・6年・26年は7月1日現在

3 小売業の状況：各年6月1日現在

年次	事業所数										
	総数	法人・個人別		従業者規模別							
		法人	個人	1～2人	3～4人	5～9人	10～19人	20～29人	30～49人	50～99人	100人～
平成 3年	97	19	78	60	27	7	3	-	-	-	-
6年	90	22	68	54	26	9	1	-	-	-	-
9年	88	26	62	54	21	10	2	-	-	1	-
14年	83	21	62	43	26	10	3	-	1	-	-
16年	73	18	55	49	16	5	2	1	-	-	-
19年	70	15	55	50	11	6	2	1	-	-	-
24年	51	-	-	-	-	-	-	-	-	-	-
26年	46	-	-	-	-	-	-	-	-	-	-

資料：福島県企画調整部統計課「商業統計調査結果報告書」 24年は平成24年経済センサス活動調査

(注) 平成3年・6年・26年は7月1日現在

年次	従業者数			年間商品 販売額	修理料 サービス料 仲立手数料	商品 手持額
	総数	男	女			
	人	人	人	百万円	百万円	百万円
平成 3年	299	163	136	3,751	165	404
6年	252	114	138	3,733	115	358
9年	304	144	160	3,853	140	352
14年	302	140	162	4,050	205	483
16年	240	110	130	2,842	105	※
19年	227	112	115	2,905	37	234
24年	184	-	-	2,803	-	-
26年	180	-	-	3,077	-	-

※16年調査報告書に記載なし

年次	従業者数			年間商品 販売額	修理料 サービス料 仲立手数料	商品 手持額
	総数	男	女			
	人	人	人	百万円	百万円	百万円
平成 3年	27	21	6	326	11	33
6年	16	11	5	200	X	56
9年	X	X	X	X	X	X
14年	X	X	X	X	X	X
16年	26	20	6	X	X	※
19年	18	16	2	X	X	X
24年	36	-	-	148	-	-
26年	10	-	-	X	-	-

※16年調査報告書に記載なし

年次	従業者数			年間商品 販売額	修理料 サービス料 仲立手数料	商品 手持額
	総数	男	女			
	人	人	人	百万円	百万円	百万円
平成 3年	272	142	130	3,425	154	371
6年	236	103	133	3,533	115	302
9年	X	X	X	X	X	X
14年	X	X	X	X	X	X
16年	214	90	124	X	X	※
19年	209	96	113	X	37	X
24年	148	-	-	2,656	-	-
26年	170	-	-	X	-	-

※16年調査報告書に記載なし

4 商店数・従業者数・年間商品販売額：各年6月1日現在

産業分類	平成9年			平成14年		
	事業所数	従業者数	年間商品販売額	事業所数	従業者数	年間商品販売額
	店	人	百万円	店	人	百万円
<b>総数</b>	<b>90</b>	<b>304</b>	<b>3,853</b>	<b>85</b>	<b>302</b>	<b>4,050</b>
卸売業	2	X	X	2	X	X
繊維・機械器具・ 建築材料等	1	X	X	2	X	X
衣服・食料・家具等	-	X	X	-	-	-
その他	1	X	X	-	-	-
小売業	88	X	X	83	X	X
各種商品	-	-	X	-	-	-
織物・衣服・ 身の回り品	4	X	X	5	X	X
飲食物品	49	131	1,672	48	171	1,995
自動車・自転車	6	31	399	4	X	X
家具・じゅう器・ 家庭用機械器具	5	11	127	3	8	44
その他	24	177	1,504	23	76	1,591

産業分類	平成24年			平成26年		
	事業所数	従業者数	年間商品販売額	事業所数	従業者数	年間商品販売額
	店	人	百万円	店	人	百万円
<b>総数</b>	<b>56</b>	<b>184</b>	<b>2,803</b>	<b>48</b>	<b>180</b>	<b>3,077</b>
卸売業	5	36	148	2	10	X
小売業	51	148	2,656	46	170	X
各種商品	-	-	-	-	-	-
織物・衣服・ 身の回り品	1	2	X	1	2	X
飲食物品	26	70	588	21	74	1,023
自動車・自転車	4	15	131	4	19	276
家具・じゅう器・ 家庭用機械器具	20	61	X	18	60	1,560
その他	-	-	-	2	15	X

資料：福島県企画調整部統計課「商業統計調査結果報告書」（～26年）※以降商業統計調査廃止  
経済センサス-活動調査（28～）

産 業 分 類	平成16年			平成19年		
	事業所数	従業者数	年間商品販売額	事業所数	従業者数	年間商品販売額
	店	人	百万円	店	人	百万円
<b>総 数</b>	<b>75</b>	<b>240</b>	<b>2,842</b>	<b>71</b>	<b>227</b>	<b>2,905</b>
卸 売 業	2	26	X	1	18	X
繊維・機械器具・ 建築材料等	-	-	-	-	-	-
衣服・食料・家具等	1	5	X	1	18	X
そ の 他	1	21	X	-	-	-
小 売 業	73	214	X	70	209	X
各 種 商 品	-	-	-	-	-	-
織物・衣服・ 身の回り品	4	7	34	5	8	27
飲 食 料 品	41	117	1,243	37	115	1,111
自動車・自転車	4	15	205	4	18	234
家具・じゅう器・ 家庭用機械器具	2	4	X	4	8	57
そ の 他	22	71	1,289	20	60	X

産 業 分 類	平成28年			令和3年		
	事業所数	従業者数	年間商品販売額	事業所数	従業者数	年間商品販売額
	店	人	百万円	店	人	百万円
<b>総 数</b>	<b>50</b>	<b>220</b>	<b>3,474</b>	<b>50</b>	<b>213</b>	<b>3,330</b>
卸 売 業	1	2	X	2	5	X
小 売 業	49	218	X	48	208	X
各 種 商 品	-	-	-	1	2	X
織物・衣服・ 身の回り品	1	2	X	1	2	-
飲 食 料 品	25	127	1,706	25	112	1,245
機 械 器 具	3	15	210	3	12	73
そ の 他	19	64	X	18	80	X
無 店 舗 小 売 業	-	-	-	-	-	-



## 8 水道・農業集落排水

1	給水状況	60
2	用途別給水戸数・給水量	61
3	農業集落排水加入状況	62

1 給水状況：各年4月1日現在

年 度	給水人口	年間有収水量	1日 平均配水量	1日 最大給水量	1人1日 平均給水量	普及率	導 送 配水管
	人	m <sup>3</sup>	m <sup>3</sup>	m <sup>3</sup>	L	%	m
平成3年	2,714	244,177	768	975	284.89	32.38	-
4年	2,741	253,631	748	923	275.48	32.91	-
5年	2,827	257,237	750	954	273.48	33.91	-
6年	2,847	279,981	823	1212	290.96	34.45	72884
7年	2,913	293,049	891	1,272	313.05	35.04	78,552
8年	3,148	323,995	1,081	1,433	349.63	38.04	81,382
9年	3,192	307,015	1,011	1,360	321.15	38.75	82,190
10年	3,232	297,155	990	1,314	310.14	39.71	82,836
11年	3,253	288,396	984	1,314	304.39	40.23	84,328
12年	3,285	310,216	1,058	1,496	322.10	41.63	84,790
13年	3,333	322,358	1,049	1,376	314.73	42.16	84,909
14年	3,359	332,812	1,047	1,387	311.68	42.10	85,227
15年	3,284	334,156	1,041	1,337	317.06	41.48	85,609
16年	3,218	346,901	1,077	1,377	334.61	41.22	86,434
17年	3,136	348,345	1,094	1,494	348.85	41.26	86,554
18年	3,093	334,000	1,091	1,429	352.84	41.04	86,889
19年	3,060	338,464	1,105	1,386	361.23	41.10	87,170
20年	3,017	332,441	1,079	1,341	357.57	40.93	87,214
21年	3,012	323,350	1,040	1,321	345.29	41.86	87,587
22年	2,993	332,304	1,039	1,280	347.02	42.36	87,587
23年	2,976	334,915	1,119	1,884	375.96	42.69	87,817
24年	2,936	344,597	1,110	1,434	378.16	42.62	88,035
25年	2,929	354,720	1,167	1,354	397.34	43.06	88,423
26年	2,950	348,602	1,144	1,380	387.88	44.66	88,423
27年	3,018	346,064	1,148	1,424	380.31	46.51	88,423
28年	3,017	356,276	1,173	1,415	388.80	47.44	88,423
29年	3,061	338,051	1,108	1,333	361.97	49.22	89,572
30年	3,059	329,485	1,048	1,664	342.60	50.10	89,207
令和元年	2,973	337,537	1,049	1,233	352.84	49.78	89,144
2年	2,918	352,370	1,048	1,480	359.15	49.98	89,144
3年	2,841	345,572	1,128	1,450	394.66	49.93	89,164
4年	2,804	345,435	1,094	1,489	387.55	50.28	89,276
5年	2,756	367,023	1,182	1,523	428.88	50.62	89,277
6年	2,726	364,444	1,209	1,439	443.51	50.95	89,397

資料：村産業建設課

2 用途別給水戸数・給水量

年 度	給水戸数 (戸)				年間有収水量 (m <sup>3</sup> )			
	計	家庭用	団体用	営業用	計	家庭用	団体用	営業用
平成3年	766	638	61	65	244,177	126,211	73,806	44,118
4年	769	639	62	68	253,631	134,685	77,702	41,238
5年	792	661	62	69	257,237	139,951	78,354	38,932
6年	821	689	65	67	279,981	146,770	90,889	42,322
7年	861	720	71	70	293,049	150,250	96,488	46,311
8年	898	753	72	73	323,995	165,201	95,082	63,712
9年	940	789	78	73	307,015	170,397	75,385	61,233
10年	963	814	78	71	297,155	169,611	72,515	55,029
11年	978	828	79	71	288,396	170,234	65,214	52,948
12年	1003	857	75	71	310,216	176,580	70,146	63,490
13年	1,016	870	73	73	322,358	183,342	76,755	62,261
14年	1,026	879	78	69	332,812	182,845	92,543	57,424
15年	1,028	882	78	68	334,156	184,294	94,025	55,837
16年	1,034	893	78	63	346,901	183,366	97,043	66,492
17年	1,041	899	77	65	348,345	186,060	94,448	67,837
18年	1,061	920	78	63	334,000	182,780	92,649	58,571
19年	1,061	922	80	59	338,464	185,750	96,063	56,651
20年	1,067	929	79	59	332,441	191,468	96,957	44,016
21年	1,062	918	83	61	323,350	189,892	92,009	41,449
22年	1,067	922	84	61	332,304	189,567	101,764	40,973
23年	1,091	945	86	60	334,915	190,982	100,183	43,750
24年	1,095	950	85	60	344,597	193,547	107,064	43,986
25年	1,110	966	83	61	354,720	200,425	106,095	48,200
26年	1,110	963	82	65	348,602	194,441	106,227	47,934
27年	1,125	976	82	67	346,064	191,920	99,916	54,228
28年	1,122	958	110	54	356,276	193,329	96,478	66,469
29年	1,124	966	104	54	338,051	187,958	122,430	27,663
30年	1,122	967	99	56	329,485	185,773	119,556	24,156
令和元年	1,120	968	95	57	337,537	186,034	125,855	25,648
2年	1,130	981	94	55	352,370	195,112	133,191	24,067
3年	1,131	981	96	54	345,572	196,352	127,455	21,765
4年	1,121	974	95	52	345,435	194,060	129,510	21,865
5年	1,127	983	94	50	367,023	193,922	154,006	19,095
6年	1,126	983	94	49	364,444	192,607	152,942	18,895

資料：村産業建設課

### 3 農業集落排水加入状況

年 度	加入戸数 (戸)			加入人口 (人)			年間処理水量 (m <sup>3</sup> )	共用開始 地 区	
	計	一般	その他	計	一般	その他			
平成12年	94	87	7	533	277	256	23,643	小平一部・ 下北方	
13年	207	188	19	940	562	378	55,427		
14年	267	243	24	1,264	792	472	83,086		
15年	325	298	27	1,474	961	513	103,259		
17年	425	390	38	1,941	1,184	757	124,273		
18年	463	422	41	2,375	1,293	1,082	137,668		
19年	470	426	44	2,481	1,384	1,097	147,359		
20年	490	445	45	2,534	1,410	1,124	147,263		
21年	543	488	55	3,396	1,614	1,782	187,495		永田
22年	556	497	59	3,530	1,633	1,897	206,113		
23年	561	500	61	3,540	1,634	1,906	205,723		
24年	581	520	61	3,610	1,660	1,950	217,695		
25年	602	537	65	3,673	1,727	1,946	234,067		
26年	638	552	86	3,742	1,733	2,009	242,190		
27年	666	578	88	3,894	1,685	2,209	235,745		
28年	645	557	88	3,830	1,652	2,178	231,886		
29年	624	533	91	3,479	1,658	1,821	230,657		
30年	629	541	88	3,405	1,618	1,787	211,846		
令和元年	623	527	96	3,356	1,575	1,781	199,708		
2年	641	558	83	3,326	1,546	1,780	198,261		
3年	638	533	105	3,292	1,525	1,767	191,237		
4年	626	523	103	3,246	1,472	1,774	190,073		
5年	644	526	118	3,317	1,468	1,849	187,978		
6年	623	521	102	3,268	1,442	1,826	183,224		

資料：村産業建設課

# 9 建設

1	国・県・村道別道路状況	64
2	村道別幅員別状況	64
3	村道改良舗装状況	65
4	橋梁の状況	65
5	河川の状況	65
6	構造別村営住宅管理戸数	66

1 国・県・村道別道路状況：令和7年4月1日現在

区 分	路 線 数	実 延 長	改 良 率	舗 装 率
国 道	2	14,029	98.6	100.0
県 道	4	42,231	98.9	100.0
村 道	360	279,914	48.6	63.8
1 級	6	27,065	97.4	97.8
2 級	15	30,407	97.6	100.0
その他	339	222,442	35.9	54.7
計	366	336,174	-	-

資料：村産業建設課

2 村道別幅員別状況：令和7年4月1日現在 (単位：m)

区分	幅 員 別	路 線 別 実 延 長			
		1 級村道	2 級村道	その他の村道	計
改良済	車道 15.0m以上	-	-	26	26
	車道 13.0m以上	89	65	18	172
	車道 5.5m以上～13.0m未満	13,578	4,199	16,368	34,145
	車道 5.5m未満	12,691	25,413	63,549	101,653
未改良	車道 5.5m以上	-	-	59	59
	車道 3.5m以上～5.5m未満	158	173	4,439	4,770
	車道 3.5m未満	549	557	137,983	139,089
	うち自動車交通不能区間	-	-	63,137	63,137

資料：村産業建設課

3 村道改良舗装状況：各年4月1日現在

(単位：m・%)

年次	実延長	改良延長	改良率	舗装延長	舗装率
平成17年	273,944	117,571	42.9	126,840	46.3
18年	273,509	118,173	43.2	129,664	47.4
19年	275,565	121,618	44.1	136,822	49.7
20年	275,466	122,915	44.6	138,725	50.4
21年	275,323	124,032	45.0	144,506	52.5
22年	273,544	126,555	45.8	153,608	55.5
23年	278,886	126,454	45.3	159,772	57.3
24年	278,970	131,120	47.0	169,975	60.9
25年	278,970	132,734	47.6	171,635	61.5
26年	278,970	133,181	47.7	172,134	61.7
27年	278,576	133,715	48.0	172,927	62.1
28年	278,529	133,831	48.0	172,897	62.1
29年	278,917	134,494	48.2	172,897	62.0
30年	278,996	134,894	48.3	173,469	62.2
令和元年	278,996	134,944	48.4	174,148	62.4
2年	279,102	135,100	48.4	176,823	63.4
3年	279,666	135,348	48.4	177,459	63.5
4年	279,665	135,403	48.4	177,585	63.5
5年	279,839	135,293	48.3	177,993	63.6
6年	279,816	135,539	48.4	178,284	63.7
7年	279,914	135,996	48.6	178,468	63.8

資料：村産業建設課

4 橋梁の状況：令和7年4月1日現在

(単位：m)

区分	全 体		荷重制限橋		車両通行不能橋	
	橋数	延長	橋数	延長	橋数	延長
木 橋	-	-	-	-	-	-
永 久 橋	71	999	-	-	-	-
計	71	999	-	-	-	-

資料：村産業建設課

5 河川の状況：令和7年4月1日現在

(単位：m)

区分	河川名	延長	備 考
一級河川	北 須 川	23,781	平田村を流れる法定河川のみ
	平 田 川	11,000	延長は、県石川土木事務所管轄分のみ記載

資料：村産業建設課

## 6 構造別村営住宅管理戸数：各年4月1日現在

(単位:戸)

年 度	総 数	公営住宅 (簡易耐火構造)	公営住宅 (木 造)	特定公共賃貸住宅 (木 造)	単独住宅 (木造)
平成7年	129	74	49	6	—
8年	135	74	53	8	—
9年	135	74	53	8	—
10年	141	74	57	10	—
11年	147	74	61	12	—
12年	147	74	61	12	—
13年	153	74	65	14	—
14年	148	74	56	18	—
15年	148	74	56	18	—
16年	141	74	49	18	—
17年	141	74	49	18	—
18年	155	74	49	18	14
19年	155	74	49	18	14
20年	155	74	49	18	14
21年	151	74	45	18	14
22年	151	74	45	18	14
23年	150	74	44	18	14
24年	149	74	43	18	14
25年	149	74	43	18	14
26年	145	70	43	18	14
27年	145	70	43	18	14
28年	143	68	43	18	14
29年	143	68	43	18	14
30年	139	64	43	18	14
令和元年	136	64	40	18	14
2年	142	64	40	18	20
3年	142	64	40	18	20
4年	142	64	40	18	20
5年	142	64	40	18	20
6年	134	56	40	18	20
7年	132	56	40	18	18

資料：村産業建設課

## 10 教育・文化

1	こども園の概況	68
2	小学校の概況	69
3	中学校の概況	70
4	中学校卒業生の進路状況	70
5	公民館等利用状況	71
6	村指定文化財一覧	72

1 こども園の概況：各年5月1日現在

(単位:人)

年次	幼稚園名	学級数	園児数			教職員数		
			計	男	女	計	男	女
平成28年	蓬田こども園	6	127	62	65	19	0	19
	小平こども園	5	61	36	25	11	1	10
	計	11	188	98	90	30	1	29
29年	蓬田こども園	6	122	70	52	18	0	18
	小平こども園	5	65	36	29	12	1	11
	計	11	187	106	81	30	1	29
30年	蓬田こども園	6	79	43	36	18	0	18
	小平こども園	5	40	18	22	12	1	11
	計	11	119	61	58	30	1	29
令和元年	蓬田こども園	6	93	53	40	19	0	19
	小平こども園	5	63	29	34	13	0	13
	計	11	156	82	74	32	0	32
2年	蓬田こども園	5	72	43	29	19	0	19
	小平こども園	5	58	30	28	13	0	13
	計	10	130	73	57	32	0	32
3年	こども園	10	135	65	70	28	0	28
	計	10	135	65	70	28	0	28
4年	こども園	10	121	58	63	28	0	28
	計	10	121	58	63	28	0	28
5年	こども園	10	123	61	62	31	0	31
	計	10	123	61	62	31	0	31
6年	こども園	6	121	65	56	27	0	27
	計	6	121	65	56	27	0	27
7年	こども園	6	113	57	56	27	0	27
	計	6	113	57	56	27	0	27

※平成27年4月1日 蓬田幼稚園、小平幼稚園 こども園へ移行

※平成27年4月1日 蓬田こども園、小平こども園開園

※令和2年11月1日 ひらたこども園開園

## 2 小学校の概況：各年5月1日現在

(単位:人)

年次	小学校名	学級数	特別支援学級	児童数			教職員数		
				計	男	女	計	男	女
平成27年	蓬田小学校	10	1	199	96	103	18	7	11
	小平小学校	6	1	115	57	58	12	6	6
	計	16	2	314	153	161	30	13	17
28年	蓬田小学校	9	1	188	88	100	17	8	9
	小平小学校	6	1	112	58	54	13	6	7
	計	15	2	300	146	154	30	14	16
29年	蓬田小学校	9	1	188	84	104	18	8	10
	小平小学校	6	1	109	59	50	13	8	5
	計	15	2	297	143	154	31	16	15
30年	蓬田小学校	10	2	202	93	109	19	8	11
	小平小学校	6	1	108	64	44	12	6	6
	計	16	3	310	157	153	31	14	17
令和元年	蓬田小学校	9	2	191	89	102	18	8	10
	小平小学校	6	1	102	57	45	13	5	8
	計	15	3	293	146	147	31	13	18
2年	蓬田小学校	8	2	177	86	91	17	7	10
	小平小学校	6	1	100	56	44	13	4	9
	計	14	3	277	142	135	30	11	19
3年	蓬田小学校	7	2	171	91	80	16	6	10
	小平小学校	6	1	90	51	39	13	4	9
	計	13	3	261	142	119	29	10	19
4年	蓬田小学校	7	2	167	91	76	15	7	8
	小平小学校	6	1	101	55	46	11	5	6
	計	13	3	268	146	122	26	12	14
5年	蓬田小学校	7	2	157	88	69	16	5	11
	小平小学校	6	1	97	51	46	11	5	6
	計	13	3	254	139	115	27	10	17
6年	蓬田小学校	6	2	134	78	56	15	4	11
	小平小学校	6	1	94	49	45	12	3	9
	計	12	3	228	127	101	27	7	20
7年	蓬田小学校	6	2	127	70	57	15	4	11
	小平小学校	6	1	82	43	39	12	4	8
	計	12	3	209	113	96	27	8	19

資料：村教育課

※平成25年3月31日 永田小学校、西山小学校閉校

3 中学校の概況：各年5月1日現在 (単位：人)

年 度	中学校名	学級数	特別 支援 学級	生 徒 数			教 職 員 数		
				計	男	女	計	男	女
令和元年	ひらた清風中学校	5	3	150	74	76	17	11	6
	計	5	3	150	74	76	17	11	6
2年	ひらた清風中学校	5	2	157	77	80	15	9	6
	計	5	2	157	77	80	15	9	6
3年	ひらた清風中学校	6	1	155	81	74	15	8	7
	計	6	1	155	81	74	15	8	7
4年	ひらた清風中学校	6	1	133	65	68	14	9	5
	計	6	1	133	65	68	14	9	5
5年	ひらた清風中学校	6	1	120	55	65	14	8	6
	計	6	1	120	55	65	14	8	6
6年	ひらた清風中学校	6	2	135	66	69	15	9	6
	計	6	2	135	66	69	15	9	6
7年	ひらた清風中学校	6	2	143	74	69	15	9	6
	計	6	2	143	74	69	15	9	6

資料：村教育課

4 中学校卒業生の進路状況：各年5月1日現在 (単位：人・%)

年 度		総数	進学者	就職者	無業者	その他	進学率
平成30年	男	28	28	0	0	0	100.0
	女	25	25	0	0	0	100.0
	計	53	53	0	0	0	100.0
令和元年	男	25	25	0	0	0	100.0
	女	29	29	0	0	0	100.0
	計	54	54	0	0	0	100.0
2年	男	11	10	1	0	0	90.9
	女	20	20	0	0	0	100.0
	計	31	30	1	0	0	96.8
3年	男	35	35	0	0	0	100.0
	女	25	25	0	0	0	100.0
	計	60	60	0	0	0	100.0
4年	男	26	25	0	1	0	96.2
	女	31	30	0	1	0	96.8
	計	57	55	0	2	0	96.5
5年	男	18	18	0	0	0	100.0
	女	20	20	0	0	0	100.0
	計	38	38	0	0	0	100.0
6年	男	19	19	0	0	0	100.0
	女	17	17	0	0	0	100.0
	計	36	36	0	0	0	100.0

資料：村教育課

## 5 公民館等利用状況

(単位：人)

施設名	平成30年	令和元年	令和2年	令和3年	令和4年	令和5年	令和6年
中央公民館	12,436	12,013	9,214	2,327	—	17,426	13,486
テニスコート	4,256	5,544	6,661	7,022	7,063	6,940	6,893
野球場	1,738	2,295	814	878	1,895	2,129	1,482
多目的グラウンド	899	949	260	517	816	950	790
勤労者体育センター	10,707	10,797	2,665	5,377	—	8,426	7,758
フィットネスクラブ	4,089	3,686	2,349	2,090	2,135	5,547	4,966
図書室 (人)	853	697	412	65	—	783	761
図書室 (冊)	2,797	2,297	1,415	201	—	2,177	2,327

資料：村中央公民館

## 6 村指定文化財一覧

種 別	名 称	所 在 地	指定年月日
無形民俗文化財	駒形じゃんがら念仏踊り	大字駒形地区	昭和51年 7月14日
無形民俗文化財	永田観音盆踊り	大字永田地区	昭和56年11月20日
有形民俗文化財（石造物）	中 倉 六 地 蔵	中倉字中倉	昭和48年 1月20日
有形民俗文化財（石造物）	白ヶ久保春日社	駒形字白ヶ久保	昭和60年 4月 1日
有形民俗文化財（石造物）	中森板石塔婆	小平字中森	昭和48年 1月20日
有形民俗文化財（石造物）	宮ノ田和板石塔婆	東山字宮ノ田和	昭和48年 1月20日
有形民俗文化財（石造物）	筒 地 五 輪 塔	中倉字筒地	昭和60年 4月 1日
有形民俗文化財（石造物）	三 合 板 石 塔 婆	鴫子字三合	昭和61年 1月10日
有 形 文 化 財（建造物）	耕 林 寺 宝 殿	小平字小平	昭和48年 1月20日
有 形 文 化 財（美術工芸品）	法性寺不動鰐口	小平字小平	昭和48年 1月20日
有 形 文 化 財（美術工芸品）	法伝寺観音鰐口	上蓬田字山田	昭和48年 1月20日
有 形 文 化 財（美術工芸品）	馬道白山神社鰐口	上蓬田字馬道	昭和48年 1月20日
有 形 文 化 財（美術工芸品）	煙石地藏鰐口	西山字北田	昭和48年 1月20日
有 形 文 化 財（美術工芸品）	白ヶ久保地藏鰐口	駒形字白ヶ久保	昭和48年 1月20日
史 跡	小 平 館	小平字小平	昭和48年 1月20日
史 跡	永 田 本 館	永田字上永田	昭和48年 1月20日
史 跡	蓬 田 陣 屋 跡	上蓬田字揚土	昭和48年 1月20日
史 跡	蓬 田 館	上蓬田字上宿	昭和48年 1月20日
史 跡	経 塚	西山字鴫子沢	昭和60年 4月 1日
天 然 記 念 物	筒地の大銀杏	中倉字筒地	昭和48年 1月20日
天 然 記 念 物	十 文 辻 の 桜	駒形字十文字	昭和48年 1月20日
天 然 記 念 物	馬 場 桜	上蓬田字遅沢	昭和48年 1月20日
天 然 記 念 物	岩 倉 桜	鴫子字三合	昭和48年 1月20日
天 然 記 念 物	地 蔵 桜	東山字荊万田	昭和48年 1月20日
天 然 記 念 物	九生滝不動杉	九生滝字平堂内	昭和60年 4月 1日
天 然 記 念 物	沼ノ平皂莢（さいから）	西山字沼野平	昭和60年 4月 1日
天 然 記 念 物	煙 石 桂	西山字煙石	昭和62年 5月29日
天 然 記 念 物	庚 申 桜	鴫子字沢名	平成14年 3月11日

文 化 財 の 概 要	名 称
大字駒形地区で行われているもので、駒形念仏として広く知られている。起こりは明確ではないが、明治時代にはすでに行われていたという。	駒形じゃんがら念仏踊り
—	永田観音盆踊り
総高170cm 竿部に「利諸天人衆雨雨成五穀利傍生諸界北修羅摩幡施餓鬼飽満 中倉村 八地藏救生元禄八年（一六九五）亥六月吉日 為中倉村八拾八菩提之敬白」と刻まれている。空風輪が破損している。	中倉六地藏
石造小詞 竿石側面に天正九年（一五八一）鹿股将藍の銘が刻まれている。	白ヶ久保春日社
総高117cm 幅53cm 頭部山型、二条切り込み、石材は安山岩である。根部は造り出しの基台がある。身部平面の年号、法名、偈文、願文などは無い。上方に <small>カ</small> （胎藏界大日如来）の薬研彫り梵字がある。保存良好。	中森板石塔婆
総高51.5cm 幅19cm 上部に2条の切込があり、塔身はうすく、右下方近くに小破損がある。種子も年次記録簿も見えない。東北型小型板碑。	宮ノ田和板石塔婆
総高97cm 地輪に明暦三丁酉（一六五七）の紀年号が刻まれている。空風輪が破損している。	筒地五輪塔
総高78cm 幅32cm 頭部に二条の切り込みあり。根部に造り出し基台がある。身部平面に <small>カ</small> （アーク胎藏界大日如来）が薬研彫りされている。安山岩。	三合板石塔婆
屋根斜高38.5cm 上部52cm×17cm 宝殿部高59cm 幅62.5cm 奥行78cm 浄土四十九院名と仏像名を彫る。背面に「当時四世聖願大元禄十一（一六九八）戊亥年六月二十四日と刻まれている。	耕林寺宝殿
直径24cm 法性寺不動堂にあり「寛文九（一六六九）乙酉天四月十五日 与右衛門女房 九兵衛母 佐右衛門母」と刻まれている。保存良好。	法性寺不動鱧口
直径17cm 法伝寺観音堂にあり「宝永三年（一七〇六）丙戌八月吉日 石川郡蓬田村 遠藤又右衛門」と刻まれている。保存良好。	法伝寺観音鱧口
直径25cm 白山神社にあり「享保十（一七二五）己巳霜月八日 蓬田村 羽縄久三郎」と刻まれている。保存良好。	馬道白山神社鱧口
地藏堂にあり「延享五（一七四八）戊辰七月吉日 二瓶六左衛門」と刻まれている。保存良好。	煙石地藏鱧口
地藏堂にあり「宝永丁亥（一七〇七）十一月二十四日刻施主駒形村 鹿股五左衛門 奉納御宝前」と刻まれている。保存良好。	白ヶ久保地藏鱧口
（俗称 たてやま）石川家の一族小平氏の居所と伝えられる。	小平館
（俗称 本館）石川家三芦城記には、面川氏居城とある。	永田本館
寛政年間より当地方を支配した土浦藩土屋家の代官が常駐した屋敷跡で、現在畑となっている。	蓬田陣屋跡
（俗称 蓬田城 たてやま）石川家の一族蓬田氏の居所と伝えられる。	蓬田館
釈迦滅後、1500年以降が末法時代で承永七年（1052）がその初年にあたる。仏教信者は未来弥勒菩薩に救いを求めるため、写経を土中に埋めた。	経塚
このイチョウの樹下にはお堂があり、今より約300年前（1700）11月一夜を明かした乞食の失火で焼失したという。イチョウの来歴は不詳であるが、胸高部周囲から推定して、お堂建立の頃に植えられたものと考えられる。樹齢約350年 樹高約30m 胸高周囲約480cm	筒地の大銀杏
樹齢400年と推定される桜の老木である。地名の十文字が示すとおり、昔この地は飛脚も迷う山奥の四つ辻で、近くに仕置場があったとも伝えられ、これにまつわる怪事が語り継がれている。地区の人々は「左小野新町、右平」と刻んだ道標を兼ねた供養塔を立てて不吉なうわさを一掃したと伝えられる。樹高約15m 胸高周囲約470cm	十文辻の桜
この地は、古くから蓬田と鴛子の村境にあり馬の爪切り場として利用されたという。当時、サクラには馬などを繋いだといわれ、いつしか地元の人から「馬場ザクラ」と呼ばれるようになったという。樹齢約700年 樹高約15m 胸高周囲約660cm	馬場桜
この地は、馬の爪切り場になっていたと伝えられ樹下には養蚕神社（石祠）や馬頭観音像（石像彫）が多く建立している。このサクラの来歴等は不詳であるが、樹齢は約550年と推定される古木である。樹高約16m 胸高周囲約575cm	岩倉桜
徳川時代の初期、館主、鈴木太郎が紀州より転村したとき、熊野神社と地藏尊をこの地に勧請し、その傍らにサクラを植えたといわれ、いつしか地元の人々から地藏ザクラと呼ばれ親しまれている。このサクラの側にイチョウの木があり、樹皮にコブができるが、このコブを乳コブといい、母乳の出ない母親がこのコブを削り煎じて飲めば乳を授かったという。樹齢約500年 樹高約14.5m 胸高周囲約530cm	地藏桜
幹周5.0m 樹高24m 不動堂境内にある。樹齢不詳。保存良好。	九生滝不動杉
幹周4.0m 樹高12m 樹齢不詳。保存良好。	沼ノ平皂莢（さいかち）
幹周6.5m 樹高28m 樹齢不詳。保存良好。	煙石桂
—	庚申桜



# 11 社 会 福 祉

1	国民年金被保険者数・保険料	76
2	国民年金給付状況	76
3	要介護認定の状況	77
4	介護保険給付状況	77
5	生活保護世帯の状況	77

1 国民年金被保険者数・保険料

(単位:人・%・円)

年 度	総 数	第1号被保険者		任意加入被保険者		第3号被保険者		1人当り 年額保険料
		構成比	構成比	構成比	構成比			
平成17年	1,979	1,612	81.4	3	0.1	364	18.3	162,960
18年	1,916	1,549	80.8	2	0.1	365	19.0	166,320
19年	1,834	1,459	79.6	3	0.2	372	20.3	169,680
20年	1,856	1,505	81.1	2	0.1	349	18.8	173,040
21年	1,777	1,443	81.2	6	0.3	328	18.5	175,920
22年	1,660	1,334	80.4	7	0.4	319	19.2	181,200
23年	1,584	1,278	80.7	5	0.3	301	19.0	180,240
24年	1,512	1,202	79.5	4	0.3	306	20.2	179,760
25年	1,381	1,078	78.1	5	0.4	298	21.6	180,480
26年	1,249	972	77.8	7	0.6	298	23.9	183,000
27年	1,110	838	75.5	10	0.9	262	23.6	187,080
28年	1,001	749	74.8	9	0.9	243	24.2	195,120
29年	913	659	72.2	10	1.1	244	26.7	197,880
30年	827	593	71.7	7	0.8	227	27.4	196,080
令和元年	783	566	72.3	3	0.4	214	27.3	196,920
2年	735	537	73.1	3	0.4	195	26.6	198,480
3年	698	519	74.3	1	0.1	178	25.5	199,320
4年	650	485	74.6	1	0.2	164	25.2	199,080
5年	606	460	75.9	0	0.0	146	24.1	203,760
6年	583	446	76.6	1	0.1	136	23.3	203,760

2 国民年金給付状況

(単位:件・千円)

種 別	令和2年度		令和3年度		令和4年度		令和5年度		令和6年度	
	受給件数	年金額	受給件数	年金額	受給件数	年金額	受給件数	年金額	受給件数	年金額
老齢給付	1,921	1,185,668	1,948	1,215,797	1,961	1,228,253	1,996	1,289,483	2,102	1,898,886
障害給付	154	130,493	152	128,348	154	130,157	153	131,420	155	147,600
遺族給付	17	12,718	16	12,555	13	11,124	12	9,674	23	9,843
合計	2,092	1,328,880	2,116	1,356,700	2,128	1,369,534	2,161	1,430,577	2,487	2,144,918

資料：村住民課

3 要介護認定の状況：令和7年3月31日現在

(単位:人)

区分	要支援 1	要支援 2	要介護1	要介護2	要介護3	要介護4	要介護5
第1号被保険者	19	42	49	61	51	45	40
第2号被保険者	0	2	2	0	1	1	0
総計	19	44	51	61	52	46	40

資料：村健康福祉課

4 介護保険給付状況：各年3月31日現在

(単位:千円)

種別 年度	居宅介護 サービス	施設介護 サービス	介護予防 (居宅支援)	高額介護 サービス	審査支払 手数料	合計
平成22年	178,584	210,292	17,849	8,410	454	415,589
23年	181,819	196,671	20,937	8,297	468	408,192
24年	188,804	195,306	22,948	9,546	462	417,066
25年	210,581	201,044	17,857	10,120	512	440,114
26年	236,676	192,854	16,108	9,292	373	455,303
27年	253,769	212,126	18,621	11,377	440	496,333
28年	237,822	219,605	14,857	10,271	408	482,963
29年	222,762	219,890	10,723	10,227	365	463,967
30年	225,139	232,885	10,323	12,288	385	481,020
令和元年	232,397	257,181	10,048	13,096	405	513,127
2年	228,440	246,584	9,692	12,201	381	497,298
3年	256,267	249,516	8,902	12,780	429	527,894
4年	240,269	263,754	9,565	13,185	436	527,209
5年	219,897	296,948	13,824	14,282	438	545,389
6年	238,765	325,804	14,214	15,500	438	594,721

資料：村健康福祉課

5 生活保護世帯の状況：各年4月1日現在

(単位:世帯・人)

	令和2年	令和3年	令和4年	令和5年	令和6年	令和7年
世帯数	19	19	25	35	42	37
受給人数	23	23	31	42	50	46

資料：村健康福祉課



## 12 保 健 ・ 衛 生

1	医療施設数	80
2	主要死因別死亡者数	80
3	検診受診状況	80
4	国民健康保険加入状況	81
5	国民健康保険給付状況（一般0～69歳）	81
6	国民健康保険給付状況（退職）	81
7	国民健康保険給付状況（一般高齢70～74歳）	81
8	高額療養費支給状況（一般）	82
9	高額療養費支給状況（退職）	82
10	後期高齢者医療給付状況	82
11	ごみ処理状況	83
12	し尿処理状況	83

1 医療施設数：12月末日現在

(単位：カ所)

年次	総数		病院		医院・診療所		歯科診療所	
	施設数	病床数	施設数	病床数	施設数	病床数	施設数	病床数
令和元年	5	142	1	142	1	0	3	0
2年	4	142	1	142	0	0	3	0
3年	4	142	1	142	0	0	3	0
4年	4	142	1	142	0	0	3	0
5年	4	142	1	142	0	0	3	0
6年	4	142	1	142	0	0	3	0

資料：村健康福祉課

2 主要死因別死者数：12月末日現在

年次	総数	悪性新生物	脳血管疾患	心疾患	肺炎	不慮の事故	老衰	結核	自殺	肝疾患	糖尿病	腎不全	慢性閉塞性肺疾患	大動脈瘤及び解離	その他の死因
令和元年	88	23	5	12	11	5	4	0	1	0	1	2	2	0	22
2年	87	24	6	18	3	0	3	0	1	0	1	2	0	2	27
3年	94	21	4	11	5	2	11	0	5	4	0	4	2	1	24
4年	101	24	9	21	9	1	6	0	0	3	2	4	1	2	19
5年	97	21	13	14	3	2	10	0	2	1	2	4	0	2	23
6年	117	25	3	16	7	7	15	0	2	4	1	4	2	1	30

資料：人口動態統計

3 検診受診状況

年度 項目	対象者数			受診者数			受診率		
	令和4年	令和5年	令和6年	令和4年	令和5年	令和6年	令和4年	令和5年	令和6年
特定健診	1,042	977	930	529	533	503	50.77	54.55	54.09
後期高齢者健診	1,017	1,034	900	166	191	215	16.32	18.47	23.89
胃がん検診	3,219	3,264	3,213	273	278	299	8.48	8.52	9.31
肺がん検診	3,852	3,903	3,836	773	793	830	20.07	20.32	21.64
大腸がん検診	3,852	3,903	3,836	947	998	1,035	24.58	25.57	26.98
乳がん検診	2,059	2,037	1,998	289	261	378	14.04	12.81	18.92
子宮がん検診	2,419	2,380	2,315	395	373	257	16.33	15.67	11.10
前立腺がん検診	1,535	1,509	1,500	393	445	438	25.60	29.49	29.20
結核健診	2,106	2,138	2,006	530	561	599	25.17	26.24	29.86

資料：村健康福祉課

※健康診査は特定健診・後期高齢健診の計

※大腸がん検診・乳がん検診・子宮がん検診は、集団・施設・ドック検診の計

※乳がん検診、子宮がん検診受診者：前年度受診者＋今年度受診者－2年間連続受診者

4 国民健康保険加入状況 (単位:世帯・%・人)

年 度	世 帯 数			人 口		
	全世帯数	国保世帯数	加入率	全人口	国保被保数	加入率
平成30年	2,216	909	41.0	6,106	1,546	25.3
令和元年	2,223	877	39.5	5,972	1,483	24.8
2年	2,224	874	39.3	5,838	1,458	25.0
3年	2,184	858	39.3	5,690	1,407	24.7
4年	2,177	837	38.4	5,577	1,343	24.1
5年	2,181	821	37.6	5,444	1,295	23.8
6年	2,183	804	36.8	5,318	1,224	23.0

資料：国保年報

5 国民健康保険給付状況（一般0～69歳） (単位:件・千円)

年 度	件 数	費用額	内 訳			出産育児一時金	葬祭費
			保険者負担分	被保険者負担分	他 法負担分		
平成30年	16,939	497,890	351,644	132,960	13,285	2,100	450
令和元年	15,921	519,140	366,897	139,005	13,243	2,100	550
2年	13,875	444,029	312,341	119,205	12,480	420	500
3年	13,336	464,062	327,859	124,268	11,934	1,680	700
4年	13,373	413,971	291,820	110,379	11,772	420	850
5年	12,998	393,308	277,890	104,454	10,964	2,408	550
6年	12,357	347,400	245,538	90,895	10,967	-	400

資料：国保年報

6 国民健康保険給付状況（退職） (単位:件・千円)

年 度	件 数	費用額	内 訳		
			保険者負担分	被保険者負担分	他 法負担分
平成30年	208	10,582	7,297	7,297	-
令和元年	50	535	375	161	-
2年	-	-	-	-	-
3年	1	3	2	1	-
4年	-	-	-	-	-
5年	-	-	-	-	-
6年	-	-	-	-	-

資料：国保年報

7 国民健康保険給付状況（一般高齢70～74歳） (単位:件・千円)

年 度	件 数	費用額	内 訳		
			保険者負担分	被保険者負担分	他 法負担分
平成30年	4,493	151,308	119,786	30,003	1,519
令和元年	4,410	124,766	100,620	23,769	377
2年	5,161	171,525	136,357	34,690	477
3年	5,975	174,574	139,272	34,559	742
4年	6,891	170,255	134,814	34,853	588
5年	7,325	196,530	156,136	39,830	564
6年	7,084	187,124	148,852	37,896	375

資料：国保年報

## 8 高額療養費支給状況（一般）

（単位：件・千円）

内 訳	令和3年度		令和4年度		令和5年度		令和6年度	
	件数	高額療養費	件数	高額療養費	件数	高額療養費	件数	高額療養費
世帯合算分	414	5,926	410	5,251	376	3,833	383	4,079
多数該当分	82	1,922	86	1,899	64	1,548	81	1,687
そ の 他	332	4,003	324	3,352	312	2,285	302	2,392
多数該当分	138	14,863	126	12,707	114	9,801	114	11,192
長期疾病分	127	10,396	128	10,912	138	9,655	100	8,424
その他	345	34,833	325	30,579	371	32,076	317	30,591
他法併用分	83	19,574	59	13,311	147	18,614	87	12,767
合 計	1,107	85,591	1,048	72,760	1,146	73,979	1,001	67,053

資料：国保年報

## 9 高額療養費支給状況（退職）

（単位：件・千円）

内 訳	令和3年度		令和4年度		令和5年度		令和6年度	
	件数	高額療養費	件数	高額療養費	件数	高額療養費	件数	高額療養費
2 主要死因別死亡者数：12月末日	-	-	-	-	-	-	-	-
多数該当分	-	-	-	-	-	-	-	-
そ の 他	-	-	-	-	-	-	-	-
多数該当分	-	-	-	-	-	-	-	-
長期疾病分	-	-	-	-	-	-	-	-
その他	-	-	-	-	-	-	-	-
合 計	-	-	-	-	-	-	-	-

資料：国保年報

## 10 後期高齢者医療給付状況

（単位：人・千円・円）

内 訳	令和3年度	令和4年度	令和5年度	令和6年度
年間平均被保険者数	948	926	943	926
費用額(千円)	834,870	885,351	977,294	895,263
一人当たり費用額(円)	878,810	956,103	1,036,367	957,501

資料：後期高齢者医療広域連合

## 1 1 ごみ処理状況

(単位：t)

年 度	総収集量	収集回数	収 集 内 容			
			可燃物 (焼却)	不燃物 (埋立)	資源物	粗大ごみ
平成26年	1,632	208	1,354	104	167	7
27年	1,771	210	1,491	111	162	7
28年	1,653	210	1,386	105	156	6
29年	1,676	212	1,421	102	148	5
30年	1,709	213	1,451	106	146	6
令和元年	1,708	210	1,447	107	147	7
2年	1,672	219	1,375	122	166	9
3年	1,673	254	1,390	103	166	14
4年	1,583	248	1,312	90	172	9
5年	1,541	300	1,281	75	175	10
6年	1,488	304	1,246	79	152	11

資料：村住民課

## 1 2 し尿処理状況

(単位：kℓ)

年 度	処 理 量	処 理 内 容	
		し 尿	浄化槽汚泥
平成26年	2,928	370	2,558
27年	2,846	347	2,499
28年	3,046	460	2,586
29年	2,892	417	2,475
30年	2,719	303	2,416
令和元年	2,994	362	2,632
2年	2,890	329	2,561
3年	2,903	266	2,637
4年	2,745	268	2,477
5年	2,783	256	2,527
6年	2,823	224	2,599

資料：村住民課



# 13 安 全

1	交通事故死傷者発生件数	86
2	原因別交通事故発生件数	86
3	救急車出動件数	87
4	火災発生件数・損害額	88
5	火災原因別出火件数	88
6	地域別消防設備設置状況	89

1 交通事故死傷者発生件数

(単位:件・人・%)

年次	発生件数			死者			傷者		
	県	村	比率	県	村	比率	県	村	比率
平成28年	5,802	11	0.19	90	1	1.11	7,112	15	0.21
29年	5,588	7	0.13	68	2	2.94	6,710	15	0.22
30年	4,592	5	0.11	75	0	0.00	5,482	6	0.11
令和元年	3,919	7	0.17	61	0	0.00	4,683	8	0.17
2年	3,266	5	0.15	57	0	0.00	3,857	9	0.23
3年	2,997	3	0.1	49	0	0.00	3,446	5	0.15
4年	2,702	5	0.19	47	0	0.00	3,132	5	0.16
5年	2,913	7	0.24	55	0	0.00	3,403	11	0.32
6年	3,086	11	0.35	51	1	1.96	3,738	17	0.45

資料：福島県警察本部「交通白書」

2 原因別交通事故発生件数

(単位:件・人)

年次	信号無視			最高速度			通区・追越			歩行者妨害等			一時不停止			酒酔い		
	件数	死者	傷者	件数	死者	傷者	件数	死者	傷者	件数	死者	傷者	件数	死者	傷者	件数	死者	傷者
平成28年	-	-	-	-	-	-	1	-	2	-	-	-	2	-	2	-	-	-
29年	-	-	-	-	-	-	1	2	3	-	-	-	-	-	-	-	-	-
30年	-	-	-	-	-	-	1	-	1	-	-	-	1	-	1	-	-	-
令和元年	-	-	-	-	-	-	-	-	-	-	-	-	-	-	-	-	-	-
2年	-	-	-	-	-	-	1	-	1	-	-	-	1	-	1	-	-	-
3年	-	-	-	-	-	-	-	-	-	-	-	-	-	-	-	-	-	-
4年	-	-	-	-	-	-	-	-	-	-	-	-	-	-	-	-	-	-
5年	-	-	-	-	-	-	-	-	-	-	-	-	-	-	-	-	-	-
6年	-	-	-	-	-	-	-	-	-	-	-	-	3	1	5	-	-	-

年次	優先通行妨害等			交差点安全運行			前方不注意			無免許			飲酒運転		
	件数	死者	傷者	件数	死者	傷者	件数	死者	傷者	件数	死者	傷者	件数	死者	傷者
平成28年	-	-	-	-	-	-	2	1	2	-	-	-	-	-	-
29年	1	-	1	1	-	1	4	-	5	-	-	-	-	-	-
30年	-	-	-	-	-	-	2	-	2	-	-	-	2	-	2
令和元年	1	-	1	-	-	-	3	-	2	-	-	-	-	-	-
2年	-	-	-	-	-	-	2	-	3	-	-	-	-	-	-
3年	-	-	-	-	-	-	2	-	4	-	-	-	-	-	-
4年	-	-	-	-	-	-	2	-	4	-	-	-	-	-	-
5年	-	-	-	-	-	-	-	-	-	-	-	-	-	-	-
6年	-	-	-	-	-	-	4	-	4	-	-	-	-	-	-

資料：福島県警察本部「交通白書」

## 3 救急車出動件数

(単位：件)

区 分	平成30年	令和元年	令和2年	令和3年	令和4年	令和5年	令和6年
火 災	-	2	2	-	1	-	2
自 然 災 害	-	-	-	-	-	-	-
水 難	-	2	-	-	-	-	-
交 通	14	10	17	18	14	16	21
労 働 災 害	2	4	6	4	6	4	4
運 動 競 技	1	1	-	-	1	1	1
一 般 負 傷	30	22	23	27	20	38	29
加 害	-	-	-	-	-	-	1
自 損 行 為	6	3	2	5	1	3	3
急 病	191	157	141	129	168	175	151
その他	53	62	48	66	44	40	50
転院搬送	53	60	47	66	-	39	48
医師搬送	-	-	-	-	-	-	-
資器材輸送	-	-	-	-	-	-	-
その他	-	2	1	-	4	1	2
総 数	297	263	239	249	259	277	262

資料：須賀川地方広域消防組合「消防年報」

#### 4 火災発生件数・損害額

年次	火災発生件数					焼 損 面 積			損害見積額			
	計	建 物	車 両	林 野	そ の 他	建物 (㎡)		林 野 (a)	計	建 物		林 野
						床 面 積	表 面 積			建 築 物	収 容 物	
27年	3	3	-	-	-	386	0	-	18,355	14,822	3,533	-
28年	4	1	1	1	1	0	2	23	174	2	163	-
29年	5	2	-	1	2	159	-	2	3,769	2,788	775	-
30年	2	-	-	2	-	-	-	9	-	-	-	-
元年	6	4	-	2	-	131	50	21	1,903	1,300	123	330
2年	2	-	-	1	1	-	11	1	58	4	-	33
3年	3	1	-	1	1	17	-	13	82	-	20	13
4年	4	-	-	3	1	-	-	40	1,122	-	-	1,067
5年	3	1	-	-	2	-	-	6	33	-	33	-
6年	7	1	2	2	2	353	-	39	6,357	3,422	989	57

資料：須賀川地方広域消防組合「消防年報」

#### 5 火災原因別出火件数

(単位：件)

区 分	平成30年	令和元年	令和2年	令和3年	令和4年	令和5年	令和6年
たばこ	1	-	-	-	-	2	-
たき火	1	3	-	1	2	-	1
火遊び	-	-	-	-	1	-	-
こんろ	-	1	-	-	-	-	-
風呂	-	-	-	-	-	-	-
ストーブ・こたつ	-	-	-	-	-	-	-
煙突・煙道	-	-	-	-	1	-	-
電灯・電話等配線	-	-	-	-	-	-	1
放火・放火の疑い	-	-	-	1	-	-	2
その他	-	2	2	1	-	1	3
不明	-	-	-	-	-	-	-
総 数	2	6	2	3	4	3	7

資料：須賀川地方広域消防組合「消防年報」

(単位：件：人・千円)

年次	損害見積額			焼 損 棟 数								罹災世帯数			死傷者		
	車 両	そ の 他	爆 発	火 元 棟				延 焼 棟				全 損	半 損	小 損	り 災 人 員	傷 者	死 者
				全 焼	半 焼	部 分 焼	ぼ や	全 焼	半 焼	部 分 焼	ぼ や						
27年	-	-	-	1	1	1	-	-	1	-	-	3	-	-	6	-	-
28年	-	9	-	-	-	1	-	-	-	-	-	-	-	1	5	2	-
29年	200	6	-	1	-	-	1	-	-	-	1	1	-	1	5	1	1
30年	-	-	-	-	-	-	-	-	-	-	-	-	-	-	-	-	-
元年	150	-	-	-	-	2	-	3	-	1	-	-	-	2	6	-	1
2年	-	33	-	-	-	-	-	-	-	1	-	-	-	-	-	-	-
3年	-	49	-	1	-	-	-	1	-	-	-	-	-	-	-	-	-
4年	-	55	-	-	-	-	-	-	-	-	-	-	-	-	-	-	-
5年	-	-	-	-	-	-	1	-	-	-	-	-	-	-	-	-	-
6年	1,586	303	-	1	-	-	-	1	-	-	-	1	-	-	4	4	-

資料：須賀川地方広域消防組合「消防年報」

## 6 地域別消防設備設置状況：令和7年4月1日現在

分団名	団員数	保有機材			区域別水利	
		消防ポン プ自動車	小型動力ポ ンプ付積載 車	小型動力 ポンプ	防火水槽	消火栓
本 部	7	-	-	-	-	-
第一分団	45	1	3	3	5	55
第二分団	58	1	5	5	8	56
第三分団	46	1	3	3	4	38
第四分団	42	-	5	5	9	35
合 計	198	3	16	16	26	184

資料：村総務課



## 14 村民所得

1	総生産	92
2	分配所得	94
3	家計所得	95
4	県中管内市町村の1人当たり分配所得	96
5	県中管内市町村の1人当たり家計所得	97

1 総生産

産業分類	令和2年度		令和3年度		
	実数	構成比	実数	対前年度増加率	構成比
総 数	18,788	100.0	18,698	△ 0.5	100.0
第1次産業	1,052	5.6	928	△ 11.8	5.0
農業	994	5.3	881	△ 11.4	4.7
林業	58	0.3	46	△ 20.7	0.2
第2次産業	6,636	35.3	6,368	△ 4.0	34.1
鉱業	109	0.6	106	△ 2.8	0.6
製造業	4,900	26.1	4,232	△ 13.6	22.6
建設業	1,628	8.7	2,030	24.7	10.9
第3次産業	11,052	58.8	11,212	1.4	60.0
電気・ガス・水道・廃棄物処理業	386	2.1	340	△ 11.9	1.8
卸売・小売業	892	4.7	927	3.9	5.0
運輸・郵便業	301	1.6	241	△ 19.9	1.3
宿泊・飲食サービス業	114	0.6	104	△ 8.8	0.6
情報通信業	385	2.0	352	△ 8.6	1.9
金融・保険業	182	1.0	194	6.6	1.0
不動産業	1,819	9.7	1,773	△ 2.5	9.5
専門・科学技術、業務支援サービス業	633	3.4	770	21.6	4.1
公務	2,002	10.7	2,099	4.8	11.2
教育	782	4.2	774	△ 1.0	4.1
保健衛生・社会事業	3,171	16.9	3,264	2.9	17.5
その他のサービス	383	2.0	373	△ 2.6	2.0
輸入品に課される税・関税等	48	0.3	190	295.8	1.0

資料：福島県企画調整部統計課「福島県市町村民経済計算年報」

## 1 総生産

(単位:百万円・%)

産業分類	令和4年度		
	実数	対前年度増加率	構成比
総 数	17,959	△ 4.0	100.0
第1次産業	1,006	8.4	5.6
農業	953	8.2	5.3
林業	53	15.2	0.3
第2次産業	5,646	△ 11.3	31.4
鉱業	129	21.7	0.7
製造業	3,586	△ 15.3	20.0
建設業	1,931	△ 4.9	10.8
第3次産業	11,164	△ 0.4	62.2
電気・ガス・水道・廃棄物処理業	285	△ 16.2	1.6
卸売・小売業	989	6.7	5.5
運輸・郵便業	229	△ 5.0	1.3
宿泊・飲食サービス業	110	5.8	0.6
情報通信業	326	△ 7.4	1.8
金融・保険業	183	△ 5.7	1.0
不動産業	1,718	△ 3.1	9.6
専門・科学技術、業務支援サービス業	823	6.9	4.6
公務	2,095	△ 0.2	11.7
教育	778	0.5	4.3
保健衛生・社会事業	3,241	△ 0.7	18.0
その他のサービス	386	3.5	2.1
輸入品に課される税・関税等	143	△ 24.7	0.8

資料：福島県企画調整部統計課「福島県市町村民経済計算年報」

## 2 分配所得

(単位:千円・%)

年度 区分	実数			構成比		
	令和2年度	令和3年度	令和4年度	令和2年度	令和3年度	令和4年度
村民所得	13,434	13,259	12,696	100.0	100.0	100.0
雇用者報酬	9,702	9,549	9,500	72.2	72.0	74.8
賃金・棒給	8,290	8,164	8,156	61.7	61.6	64.2
雇主の社会負担	1,411	1,385	1,344	10.5	10.4	10.6
財産所得	790	822	832	5.9	6.2	6.6
一般政府	3	4	4	-	-	-
家計	780	809	818	5.8	6.1	6.4
対家計民間非営利団体	8	9	10	0.1	0.1	0.1
企業所得	2,943	2,888	2,364	21.9	21.8	18.6
民間法人企業	1,511	1,593	998	11.2	12.0	7.9
公的企業	2	12	9	-	0.1	0.1
個人企業	1,431	1,283	1,357	10.7	9.7	10.7
一人当たり村民所得 (千円)	2,306	2,342	2,293			
県100とした所得水準	81.7	80.2	79.1			

資料：福島県企画調整部統計課「福島県市町村民経済計算年報」

## 3 家計所得

(単位:百万円)

年 度 区 分	実 数		
	令和2年度	令和3年度	令和4年度
家 計 所 得	16,431	15,558	15,566
雇用者報酬	9,702	9,549	9,500
家計の財産所得	780	809	818
個人企業所得	1,431	1,283	1,357
現物社会移転以外の社会給付	3,772	3,856	3,832
その他の経常移転(純)	748	60	59
一人当たり家計所得(千円)	2,820	2,748	2,811

資料：福島県企画調整部統計課「福島県市町村民経済計算年報」

## 4 県中管内市町村の1人当たり分配所得

(単位:千円・%・百万円)

市町村名	令和4年度		
	1人当たり分配所得	県を100とした所得水準	市町村民所得
平田村	2,293	79.1	12,696
郡山市	3,053	105.3	989,132
須賀川市	2,761	95.2	203,730
田村市	2,453	84.6	82,847
鏡石町	2,808	96.9	34,273
天栄村	2,583	89.1	12,906
石川町	2,454	84.6	34,416
玉川村	2,640	91.1	16,255
浅川町	2,569	88.6	14,864
古殿町	2,420	83.5	11,098
三春町	2,396	82.6	40,010
小野町	2,529	87.2	22,806
県平均・県計	2,899	-	5,190,449

資料:福島県企画調整部情報統計領域「福島県市町村民経済計算年報」

5 県中管内市町村の1人当たり家計所得

(単位:千円・百万円・人)

市町村名	令和4年度		
	1人当たり家計所得	市町村民家計所得	総人口
平田村	2,811	15,566	5,537
郡山市	3,386	1,097,189	324,003
須賀川市	3,192	235,584	73,800
田村市	2,899	97,910	33,777
鏡石町	3,227	39,378	12,204
天栄村	3,060	15,286	4,996
石川町	2,897	40,616	14,022
玉川村	3,017	18,577	6,158
浅川町	3,069	17,759	5,786
古殿町	2,902	13,310	4,586
三春町	2,899	48,390	16,696
小野町	2,998	27,038	9,018
県平均・県計	3,260	585,785	1,790,181

資料：福島県企画調整部統計課「福島県市町村民経済計算年報」



# 15 財 政

1	一般会計歳入歳出決算	100
2	一般会計性質別歳出決算	102
3	特別会計歳入歳出決算	103
4	村税等徴収状況	104
5	当初予算	106
6	財政力指数	106

1 一般会計歳入・歳出決算

(1) 歳入

区 分	平成29年度		平成30年度		令和元年度		令和2年度	
	決算額	構成比	決算額	構成比	決算額	構成比	決算額	構成比
村 税	627,598	12.4	632,075	15.5	644,183	13.8	641,473	11.1
地方譲与税	62,665	1.2	63,347	1.6	66,924	1.4	71,035	1.2
利子割交付金	775	-	711	-	354	-	425	-
配当割交付金	1,659	-	1,277	-	1,758	-	1,445	-
株式等譲渡所得割交付金	1,572	-	1,004	-	864	-	1,635	-
地方消費税交付金	107,615	2.1	113,469	2.8	110,450	2.4	136,790	2.4
自動車取得税交付金	14,954	0.3	14,131	0.3	7,015	0.1	1	-
自動車税環境性能割交付金	-	-	-	-	-	-	3,955	0.1
法人事業税交付金	-	-	-	-	-	-	2,689	-
地方特例交付金	1,432	-	1,381	-	17,937	0.4	4,882	0.1
地方交付税	1,830,437	36.1	1,836,163	44.9	1,965,493	42.0	2,364,816	40.7
交通安全交付金特別交付金	744	-	695	-	607	-	673	-
分担金及び負担金	29,252	0.6	8,695	0.2	9,698	0.2	9,417	0.2
使用料及び手数料	39,208	0.8	55,118	1.3	35,776	0.8	35,619	0.6
国庫支出金	651,460	12.9	249,684	6.1	321,286	6.9	1,205,227	20.8
県支出金	331,981	6.5	226,379	5.5	269,124	5.7	330,631	5.7
財産収入	21,168	0.4	17,415	0.4	29,411	0.6	17,488	0.3
寄附金	1,535	-	10,375	0.3	12,011	0.3	7,394	0.1
繰入金	108,479	2.1	48,458	1.2	198,859	4.2	13,516	0.2
繰越金	305,335	6.0	334,683	8.2	213,907	4.6	313,255	5.4
諸収入	42,121	0.8	17,205	0.4	21,759	0.5	29,447	0.5
村 債	889,552	17.5	453,192	11.1	754,427	16.1	617,496	10.6
合 計	5,069,542	100.0	4,085,457	100.0	4,681,843	100.0	5,809,309	100.0

(2) 歳出 (目的別)

区 分	平成29年度		平成30年度		令和元年度		令和2年度	
	決算額	構成比	決算額	構成比	決算額	構成比	決算額	構成比
議会費	80,991	1.7	80,996	2.1	73,681	1.7	76,834	1.4
総務費	587,641	12.4	673,665	17.4	504,322	11.5	1,160,727	21.4
民生費	780,711	16.5	847,722	21.9	1,377,662	31.5	1,282,216	23.5
衛生費	402,221	8.5	310,862	8.0	383,323	8.8	577,423	10.6
労働費	5	-	5	-	5	-	5	-
農林水産業費	430,417	9.1	382,664	9.9	357,537	8.2	371,072	6.8
商工費	110,914	2.3	99,433	2.6	124,208	2.8	147,647	2.7
土木費	399,863	8.4	352,437	9.1	298,580	6.8	253,867	4.7
消防費	169,038	3.6	170,993	4.4	184,449	4.2	190,098	3.5
教育費	1,371,470	29.0	510,436	13.2	359,046	8.2	459,624	8.4
災害復旧費	5,978	0.1	-	-	156,995	3.6	239,567	4.4
公債費	395,609	8.4	442,337	11.4	550,981	12.6	688,545	12.6
諸支出金他	-	-	-	-	-	-	-	-
合 計	4,734,858	100.0	3,871,550	100.0	4,370,789	100.0	5,447,625	100.0

資料：村総務課「決算書」

(単位：千円・%)

区 分	令和3年度		令和4年度		令和5年度		令和6年度		
	決算額	構成比	決算額	構成比	決算額	構成比	決算額	構成比	対前年度 増加率
村 税	629,844	11.5	642,372	12.0	641,945	13.8	613,182	13.5	△ 4.5
地方譲与税	72,158	1.3	74,099	1.4	74,604	1.6	78,412	1.7	5.1
利子割交付金	345	-	194	-	166	0.0	206	0.0	24.1
配当割交付金	2,416	-	1,922	-	2,207	0.0	3,289	0.1	49.0
株式等譲渡所得割 交付金	2,557	-	1,348	-	2,389	0.1	4,235	0.1	77.3
地方消費税 交付金	147,055	2.7	146,319	2.7	146,013	3.1	148,750	3.3	1.9
自動車取得税 交付金	-	-	-	-	748	0.0	-	-	-
自動車税環境性能割 交付金	4,056	0.1	4,327	0.1	5,501	0.1	5,827	0.1	5.9
法人事業税交付金	7,075	0.1	9,325	0.2	12,784	0.3	12,041	0.3	△ 5.8
地方特例交付金	6,695	0.1	2,869	0.1	2,611	0.1	24,103	0.5	823.1
地方交付税	2,424,230	44.4	2,387,295	44.6	2,419,132	51.9	2,479,510	54.4	2.5
交通安全交付金 特別交付金	725	-	-	-	490	0.0	533	0.0	-
分担金及び負担金	10,296	0.2	5,272	0.1	5,445	0.1	2,258	0.0	△ 58.5
使用料及び手数料	35,350	0.6	32,805	0.7	34,925	0.7	32,786	0.7	△ 6.1
国庫支出金	683,740	12.5	497,900	9.3	373,971	8.0	378,515	8.3	1.2
県支出金	267,776	4.9	301,199	5.6	336,842	7.2	265,724	5.8	△ 21.1
財産収入	28,348	0.5	32,460	0.6	17,218	0.4	17,197	0.4	△ 0.1
寄附金	80,403	1.5	727	-	1,129	0.0	1,237	0.0	9.6
繰入金	180,839	3.3	42,585	0.8	11,510	0.2	7,374	0.2	△ 35.9
繰越金	361,684	6.6	453,222	8.5	325,678	7.0	286,673	6.3	△ 12.0
諸収入	40,552	0.7	47,389	0.9	32,671	0.7	53,371	1.2	63.4
村 債	477,100	8.7	665,378	12.4	209,653	4.5	142,738	3.1	△ 31.9
合 計	5,463,244	100.0	5,349,007	100.0	4,657,632	100.0	4,557,961	100.0	△ 2.1

区 分	令和3年度		令和4年度		令和5年度		令和6年度		
	決算額	構成比	決算額	構成比	決算額	構成比	決算額	構成比	対前年度 増加率
議 会 費	76,652	1.5	76,587	1.5	78,032	1.8	76,338	1.8	△ 2.2
総 務 費	882,043	17.6	823,448	16.4	735,213	16.8	725,046	16.9	△ 1.4
民 生 費	974,781	19.5	873,126	17.4	1,014,971	23.2	1,014,579	23.7	△ 0.0
衛 生 費	368,536	7.4	340,551	6.8	348,332	8.0	334,101	7.8	△ 4.1
労 働 費	5	-	90	-	103	0.0	102	-	△ 1.0
農 林 水 産 業 費	426,241	8.5	381,447	7.6	433,268	9.9	309,063	7.2	△ 28.7
商 工 費	209,359	4.2	271,476	5.4	158,592	3.6	149,318	3.5	△ 5.8
土 木 費	321,501	6.4	227,588	4.5	168,277	3.8	223,766	5.2	33.0
消 防 費	190,780	3.8	210,699	4.2	208,279	4.8	231,586	5.4	11.2
教 育 費	762,837	15.2	1,029,998	20.5	417,461	9.6	382,630	8.9	△ 8.3
災 害 復 旧 費	-	-	1,670	-	-	-	-	-	-
公 債 費	797,287	15.9	786,649	15.7	808,431	18.5	840,618	19.6	4.0
諸支出金他	-	-	-	-	-	-	-	-	-
合 計	5,010,022	100.0	5,023,329	100.0	4,370,959	100.0	4,287,147	100.0	△ 1.9

2 一般会計性質別歳出決算

区 分		令和5年度			令和6年度		
		総 額 (千円)	構成比 (%)	人口1人 当り (円)	総 額 (千円)	構成比 (%)	人口1人 当り (円)
消費の経費		2,612,047	59.8	489,331	2,636,480	61.5	495,765
内 訳	人件費	760,253	17.4	142,423	743,889	17.4	139,881
	物件費	592,702	13.6	111,034	620,889	14.5	116,752
	維持補修費	39,793	0.9	7,455	40,285	0.9	7,575
	扶助費	404,509	9.3	75,779	407,592	9.5	76,644
	補助費等	814,790	18.6	152,640	823,825	19.2	154,913
投資の経費		407,926	9.3	76,419	253,026	5.9	47,579
内 訳	普通建設事業費	407,926	9.3	76,419	253,026	5.9	47,579
	災害復旧事業費	-	-	0	-	-	0
公債費		808,431	18.5	151,448	840,618	19.6	158,070
積立金		257,724	5.9	48,281	264,010	6.2	49,645
投資及び出資金・貸付金		1,379	0.0	258	1,534	-	288
繰出金		283,452	6.5	53,101	291,479	6.8	54,810
合 計		4,370,959	100.0	818,838	4,287,147	100.0	806,158
人 口		令和6年3月31日現在 5,338 人			令和7年3月31日現在 5,318人		

資料：村総務課「決算統計」 村住民課「住民基本台帳人口」

3 特別会計歳入・歳出決算  
(歳入)

(単位:千円・%)

年度 会計名	年度						
	令和元年度	令和2年度	令和3年度	令和4年度	令和5年度	令和6年度	対前年度 増加率
国民健康保険	900,467	816,357	836,969	739,576	758,254	681,226	△ 10.2
簡易水道事業	213,615	150,952	158,044	171,630	-	-	-
農業集落排水事業	118,794	114,955	127,494	128,790	-	-	-
後期高齢者医療	62,468	59,216	60,628	74,951	77,623	76,512	△ 1.4
介護保険事業	612,297	607,357	650,658	650,673	663,533	702,672	5.9
介護サービス事業	-	-	-	-	-	-	-
合計	1,907,641	1,748,837	1,833,793	1,765,620	1,499,410	1,460,410	△ 2.6

(歳出)

(単位:千円・%)

年度 会計名	年度						
	令和元年度	令和2年度	令和3年度	令和4年度	令和5年度	令和6年度	対前年度 増加率
国民健康保険	860,619	782,501	803,443	721,501	734,758	672,998	△ 8.4
簡易水道事業	210,492	148,618	156,584	161,282	-	-	-
農業集落排水事業	117,387	113,563	123,534	120,365	-	-	-
後期高齢者医療	61,862	58,517	59,582	72,386	76,381	74,822	△ 2.0
介護保険事業	591,753	578,827	621,622	624,578	637,170	684,821	7.5
介護サービス事業	-	-	-	-	-	-	-
合計	1,842,113	1,682,026	1,764,765	1,700,112	1,448,309	1,432,641	△ 1.1

資料：村総務課「決算書」

## 4 村税等徴収状況

区 分	年 度	令和元年度			令和2年度			令和3年度		
		調定額	収納額	収納率	調定額	収納額	収納率	調定額	収納額	収納率
一般会計総額		677,411	644,183	95.1	820,992	764,640	93.1	651,133	629,844	96.7
村 民 税		251,780	239,237	95.0	244,911	236,449	96.5	240,014	232,852	97.0
個人		223,377	210,834	94.4	219,556	211,094	96.1	211,037	204,590	96.9
法人		28,403	28,403	100.0	25,355	25,355	100.0	28,977	28,262	97.5
固定資産税		360,254	340,203	94.4	354,865	338,104	95.3	339,541	325,692	95.9
国有資産等所在地交付金		1,814	1,814	100.0	1,813	1,813	100.0	1,839	1,839	100.0
軽自動車税		26,803	26,169	97.6	28,604	28,226	98.7	28,789	28,511	99.0
村たばこ税		38,574	38,574	100.0	38,694	38,694	100.0	42,789	42,789	100.0
国民健康保険税		159,546	112,941	70.8	153,918	123,167	80.0	133,875	110,988	82.9
介護保険料		119,373	111,242	93.2	118,321	110,251	93.2	128,668	124,273	96.6
上水道料金		71,164	69,430	97.6	75,168	73,311	97.5	73,886	71,485	96.8
下水道料金		48,577	44,828	92.3	49,019	45,348	92.5	49,071	45,051	91.8
村営住宅賃料		35,431	28,873	81.5	36,646	29,983	81.8	36,147	28,902	80.0
保 育 料		739	558	75.5	-	-	-	-	-	-
総 合 計		1,112,241	1,012,055	91.0	1,254,064	1,146,700	91.4	1,072,780	1,010,543	94.2

資料：村総務課「決算書」

(単位:千円)

区 分	年 度	令和4年度			令和5年度			令和6年度		
		調定額	収納額	収納率	調定額	収納額	収納率	調定額	収納額	収納率
一般会計総額		660,456	642,372	97.3	4,694,978	4,657,632	99.2	4,588,812	4,557,961	99.3
村 民 税		235,688	229,657	97.4	663,020	641,945	96.8	635,347	613,182	96.5
個 人		214,311	208,280	97.2	209,763	200,979	95.8	183,961	174,977	95.1
法 人		21,377	21,377	100.0	23,936	23,840	99.6	21,706	21,525	99.2
固定資産税		349,885	338,178	96.7	356,842	345,098	96.7	358,303	345,867	96.5
国有資産等所在地交付金		1,843	1,843	100.0	1,857	1,857	100.0	1,875	1,875	100.0
軽自動車税		29,454	29,108	98.8	29,780	29,329	98.5	29,471	28,906	98.1
村たばこ税		45,429	45,429	100.0	42,699	42,699	100.0	41,906	41,906	100.0
国民健康保険税		123,124	104,690	85.0	126,597	109,412	86.4	111,919	96,579	86.3
介護保険料		127,737	125,875	98.5	129,792	127,377	98.1	142,540	140,062	98.3
上水道料金		74,139	70,786	95.5	80,087	76,536	95.6	78,573	74,671	95.0
下水道料金		48,992	43,525	88.8	50,202	44,766	89.2	48,356	43,518	90.0
村営住宅賃料		33,212	26,137	78.7	33,835	26,112	77.2	26,781	24,699	92.2
保 育 料		-	-	-	-	-	-	-	-	-
総 合 計		1,067,660	1,013,385	94.9	5,115,491	5,041,835	98.6	4,996,981	4,937,490	98.8

※令和2年度から「子ども・子育て支援事業」により保育料が無償となる。

## 5 当初予算

(単位：千円・%)

区 分		令和3年度	令和4年度	令和5年度	令和6年度	対 前 年 度	
						増減額	増減率
一 般 会 計		4,589,000	4,020,000	4,054,000	4,470,000	416,000	10.3
特 別 会 計	国民健康保険	857,524	856,821	743,771	743,768	△ 3	△ 0.0
	簡易水道事業	158,795	156,013	169,295	136,158	△ 33,137	△ 19.6
	農業集落排水事業	124,917	120,497	132,014	124,455	△ 7,559	△ 5.7
	後期高齢者医療	56,992	55,473	75,513	76,571	1,058	1.4
	介護保険事業	605,983	622,227	631,087	692,187	61,100	9.7
合 計		6,393,211	5,831,031	5,805,680	6,243,139	437,459	7.5

資料：村総務課

## 6 財政力指数

(単位：千円・%)

項 目	基準財政需要額	対前年度増減率	基準財政収入額	対前年増加率	財政力指数 3カ年平均
平成14年	2,409,461	△ 6.6	589,864	1.7	0.229
15年	2,205,456	△ 8.5	568,364	△ 3.6	0.243
16年	2,156,241	△ 2.2	578,567	1.8	0.257
17年	2,187,946	1.5	617,539	6.7	0.269
18年	2,186,006	△ 0.1	638,254	3.4	0.281
19年	2,224,142	1.7	635,471	△ 0.4	0.287
20年	2,261,616	1.7	659,261	3.7	0.29
21年	2,250,482	△ 0.5	622,322	△ 5.6	0.285
22年	2,338,808	3.9	598,077	△ 3.9	0.275
23年	2,329,416	△ 0.4	586,083	△ 2.0	0.262
24年	2,321,308	△ 0.3	582,669	△ 0.6	0.253
25年	2,340,102	0.8	598,517	2.7	0.253
26年	2,312,500	△ 1.2	619,936	3.6	0.258
27年	2,400,603	3.8	654,781	5.6	0.266
28年	2,401,872	0.1	655,832	0.2	0.271
29年	2,370,075	△ 1.3	654,689	△ 0.2	0.274
30年	2,356,840	△ 0.6	662,834	1.2	0.277
令和元年	2,423,047	2.8	671,164	1.3	0.278
2年	2,668,139	10.1	706,075	5.2	0.274
3年	2,915,067	9.3	674,861	△ 4.4	0.258
4年	2,907,204	△ 0.3	707,739	4.9	0.257
5年	2,925,077	0.6	715,659	1.1	0.239
6年	2,963,514	1.3	719,229	0.5	0.240

資料：村総務課「決算統計」

## 16 選挙・行政

1	選挙人名簿登載者数	108
2	村長選挙執行状況	109
3	村議会議員選挙執行状況	109
4	その他の主な選挙執行状況	110
5	村議会本会議開催状況	111
6	請願・陳情の処理状況	111
7	議決状況	111
8	心配ごと相談件数	112
9	村職員数	113
10	村社会福祉協議会職員数	113

1 選挙人名簿登録者数:各年9月1日現在

年次	総数		男		女	
	(人)	対前年増加率 (%)	(人)	対前年増加率 (%)	(人)	対前年増加率 (%)
平成12年	6,020	0.1	3,011	0.2	3,009	0.0
13年	6,024	0.1	3,000	△ 0.4	3,024	0.5
14年	5,983	△ 0.7	3,001	0.0	2,982	△ 1.4
15年	6,035	0.9	3,019	0.6	3,016	1.1
16年	6,030	△ 0.1	3,017	△ 0.1	3,013	△ 0.1
17年	5,965	△ 1.2	2,987	△ 1.1	2,978	△ 1.2
18年	5,865	△ 1.7	2,946	△ 1.4	2,919	△ 2.0
19年	5,813	△ 0.9	2,927	△ 0.6	2,886	△ 1.1
20年	5,774	△ 0.7	2,907	△ 0.7	2,867	△ 0.7
21年	5,722	△ 0.9	2,874	△ 1.1	2,848	△ 0.7
22年	5,628	△ 1.6	2,816	△ 2.0	2,812	△ 1.3
23年	5,575	△ 1.0	2,785	△ 1.1	2,790	△ 0.8
24年	5,534	△ 0.7	2,758	△ 1.0	2,776	△ 0.5
25年	5,468	△ 1.2	2,721	△ 1.3	2,747	△ 1.0
26年	5,388	△ 1.5	2,682	△ 1.4	2,706	△ 1.5
27年	5,332	△ 1.0	2,665	△ 0.6	2,667	△ 1.4
28年	5,388	1.1	2,714	1.8	2,674	0.3
29年	5,288	△ 1.9	2,667	△ 1.7	2,621	△ 2.0
30年	5,209	△ 1.5	2,633	△ 1.2	2,576	△ 1.7
令和元年	5,132	△ 1.5	2,576	△ 2.2	2,556	△ 0.8
2年	5,079	△ 1.0	2,545	△ 1.2	2,534	△ 0.9
3年	4,987	△ 1.8	2,515	△ 1.1	2,472	△ 2.5
4年	4,873	△ 2.3	2,464	△ 2.0	2,409	△ 2.6
5年	4,773	△ 2.1	2,400	△ 2.6	2,373	△ 1.5
6年	4,659	△ 2.4	2,349	△ 2.1	2,310	△ 2.7
7年	4,559	△ 2.2	2,303	△ 2.0	2,256	△ 2.4

資料:村選挙管理委員会

※平成28年6月から選挙権年齢が満18歳に引き下げとなる。

## 2 村長選挙執行状況

執行年月日	立候補者数 (人)	当日有権者数 (人)			投票者数 (人)			投票率 (%)
		総数	男	女	総数	男	女	
平成 3年4月21日	1	6,020	2,964	3,056	無投票			-
平成 7年4月23日	1	5,920	2,949	2,971	無投票			-
平成11年4月25日	2	5,952	2,981	2,971	5,671	2,841	2,830	95.28
平成15年4月27日	2	5,965	2,982	2,983	5,616	2,798	2,818	94.15
平成19年4月22日	2	5,779	2,907	2,872	4,549	2,239	2,310	78.72
平成19年7月29日	2	5,788	2,916	2,872	5,056	2,059	2,547	87.35
平成23年7月24日	1	5,543	2,774	2,769	無投票			-
平成27年7月12日	2	5,299	2,652	2,647	4,012	1,987	2,025	75.71
令和元年7月21日	2	5,096	2,555	2,541	4,183	2,082	2,101	82.08
令和5年7月23日	2	4,757	2,394	2,363	3,642	1,814	1,828	76.56

資料：村選挙管理委員会

## 3 村議会議員選挙執行状況

執行年月日	人員 (人)		当日有権者数 (人)			投票者数 (人)			投票率 (%)
	定数	立候補者数	総数	男	女	総数	男	女	
昭和63年 3月27日	16	18	6,086	2,996	3,090	5,779	2,822	2,957	94.96
平成 3年 4月21日 (補選)	2	2	6,020	2,964	3,056	無投票			-
平成 4年 3月22日	16	17	5,992	2,958	3,034	5,671	2,760	2,911	94.64
平成 8年 3月24日	16	18	5,988	2,971	3,017	5,722	2,832	2,890	95.56
平成11年 4月25日 (補選)	1	1	5,952	2,981	2,971	無投票			-
平成12年 3月26日	16	17	5,979	2,996	2,983	5,614	2,806	2,808	93.90
平成15年 4月27日 (補選)	1	2	5,965	2,982	2,983	5,612	2,795	2,817	94.08
平成16年 3月28日	14	17	5,985	2,989	2,996	5,493	2,746	2,747	91.78
平成20年 3月23日	12	12	5,768	2,903	2,865	無投票			-
平成23年 7月24日 (補選)	1	2	5,543	2,774	2,769	2,178	1,090	1,088	39.29
平成24年 3月25日	12	13	5,496	2,741	2,755	4,629	2,296	2,333	84.22
平成28年 3月27日	12	15	5,237	2,623	2,614	4,498	2,253	2,245	85.89
令和元年 7月21日 (補選)	1	1	5,096	2,555	2,541	無投票			-
令和2年 3月27日	12	12	5,054	2,540	2,514	無投票			-
令和6年 3月24日	12	14	4,663	2,345	2,318	3,680	1,849	1,831	78.92

資料：村選挙管理委員会

4 その他の主な選挙執行状況

選挙名	執行年月日	当日有権者数（人）			投票者数（人）			投票率（%）	
		総数	男	女	総数	男	女		
県知事選挙	平成 8. 9. 8	5,991	2,988	3,003	5,021	2,472	2,549	83.81	
	12. 9. 3	5,990	2,999	2,991	4,489	2,210	2,279	74.94	
	16. 9. 5	5,985	2,991	2,994	4,036	2,003	2,033	67.44	
	18.11.12	5,812	2,920	2,892	4,090	2,081	2,009	70.37	
	22.10.31	5,593	2,798	2,795	3,229	1,599	1,630	57.73	
	26.10.26	5,347	2,665	2,682	2,934	2,472	2,549	83.81	
	30.10.28	5,170	2,608	2,562	3,077	1,514	1,563	59.52	
	令和 4.10.30	4,819	2,436	2,383	2,906	1,456	1,450	60.30	
県議会議員選挙	平成 7. 4. 9	5,924	2,945	2,979	4,750	2,302	2,448	80.18	
	11. 4.11	5,962	2,987	2,975	5,473	2,723	2,750	91.80	
	15. 4.13	無 投 票							
	19. 4. 8	5,807	2,923	2,884	3,714	1,851	1,863	63.96	
	23.11.20	5,523	2,755	2,768	2,700	1,372	1,328	48.89	
	27.11.15	5,279	2,645	2,634	3,071	1,561	1,510	58.17	
	令和 元.11.10	5,079	2,547	2,532	2,823	1,414	1,409	55.58	
	5.11.12	4,729	2,379	2,350	2,937	1,499	1,438	62.11	
衆議院議員選挙 (小選挙区)	平成 15.11. 9	6,026	3,010	3,016	4,717	2,330	2,387	78.28	
	17. 9.11	5,950	2,977	2,973	4,585	2,288	2,297	77.06	
	21. 8.30	5,708	2,864	2,844	4,470	2,283	2,187	78.31	
	24.12.16	5,512	2,749	2,763	3,627	1,838	1,789	65.80	
	26.12.14	5,353	2,666	2,687	3,155	1,583	1,572	58.94	
	29.10.22	5,275	2,657	2,618	3,508	1,778	1,730	66.50	
	令和 3.10.31	4,972	2,506	2,466	3,475	1,744	1,731	69.89	
	6.10.27	4,644	2,340	2,304	3,191	1,620	1,571	68.71	
参議院議員選挙 (選挙区)	平成 7. 7.23	5,996	2,981	3,015	4,024	1,997	2,027	67.11	
	10. 7.12	6,026	3,012	3,014	4,820	2,412	2,408	79.99	
	13. 7.29	6,040	3,014	3,026	4,321	2,155	2,166	71.54	
	16. 7.11	6,025	3,012	3,013	4,272	2,159	2,113	70.90	
	(補欠選挙)	19. 4.22	5,836	2,934	2,902	4,571	2,255	2,316	78.32
	(選挙区)	19. 7.29	5,819	2,931	2,888	5,057	2,508	2,549	86.90
	(選挙区)	22. 7.11	5,628	2,813	2,815	3,982	1,996	1,986	70.75
	(選挙区)	25. 7.21	5,460	2,715	2,745	3,417	1,727	1,690	62.58
	(選挙区)	28. 7.10	5,394	2,710	2,684	3,584	1,815	1,769	66.44
	(選挙区)	令和 元. 7.21	5,132	2,578	2,554	4,197	2,096	2,101	81.78
	(選挙区)	4. 7.10	4,893	2,474	2,419	3,157	1,606	1,551	64.50
	(選挙区)	7. 7.20	4,559	2,303	2,256	3,137	1,593	1,544	68.81

5 村議会本会議開催状況

(単位:回・日・件)

年次	招集回数		会期	提出案件数			請願件数	陳情件数
	定例会	臨時会		総数	村長提出	議員提出		
平成 28年	4	3	31	111	85	26	5	1
29年	4	2	30	98	90	9	2	1
30年	4	2	31	94	91	7	2	0
令和 元年	4	1	29	88	76	12	3	0
2年	4	4	32	108	91	17	4	2
3年	4	3	31	105	94	11	3	1
4年	4	4	32	98	91	7	3	1
5年	4	4	32	110	101	9	2	2
6年	4	1	29	118	102	16	5	0

資料：村議会事務局

6 請願・陳情の処理状況

(単位:件)

年次	区分	受理 件数	審議 件数	審議結果の内訳								
				採択	不採択	一部採択 一部不採 択	継続 審査	取下げ 一部取下 げ	未了 一部未了	資料 配布	その他 趣旨理解	
平成28年	請願	5	5	5	—	—	—	—	—	—	—	—
	陳情	1	1	—	—	—	—	—	—	—	1	—
29年	請願	2	2	2	—	—	—	—	—	—	—	—
	陳情	1	1	1	—	—	—	—	—	—	—	—
30年	請願	2	2	2	—	—	—	—	—	—	—	—
	陳情	0	0	0	—	—	—	—	—	—	—	—
和元年	請願	3	3	3	—	—	—	—	—	—	—	—
	陳情	6	0	0	—	—	—	—	—	—	6	—
2年	請願	4	4	3	1	—	—	—	—	—	—	—
	陳情	2	—	—	—	—	—	—	—	—	2	—
3年	請願	3	3	3	—	—	—	—	—	—	—	—
	陳情	5	1	1	—	—	—	—	—	—	4	—
4年	請願	3	3	3	—	—	—	—	—	—	—	—
	陳情	5	—	—	—	—	—	—	—	—	5	—
5年	請願	2	2	2	—	—	—	—	—	—	—	—
	陳情	5	2	1	—	—	—	—	—	—	3	—
6年	請願	5	5	5	—	—	—	—	—	—	—	—
	陳情	2	0	—	—	—	—	—	—	—	2	—

資料：村議会事務局

7 議決状況

(単位:件)

年次	議員提出案件				村長提出案件									
	原案 可決	原案 否決	同意	その他	原案 可決	原案 否決	同意	承認	認定	報告	修正 可決	撤回	了承	未了
平成28年	16	—	—	10	58	1	4	9	6	5	2	—	—	—
29年	4	—	—	5	60	—	12	7	6	5	—	—	—	—
30年	3	—	—	4	65	—	6	8	6	4	—	—	—	—
令和元年	6	—	—	6	52	—	4	8	6	6	—	—	—	—
2年	11	—	—	6	58	—	11	12	6	4	—	—	—	—
3年	7	—	—	4	66	—	4	10	6	5	—	—	—	—
4年	3	—	—	4	65	—	4	11	6	5	—	—	—	—
5年	5	—	—	4	66	—	10	11	6	9	—	—	—	—
6年	5	—	—	11	72	—	4	10	8	6	—	—	—	—

資料：村議会事務局

## 8 心配ごと相談件数

(単位:件)

相談事項	平成29年度	平成30年度	令和元年	令和2年度	令和3年度	令和4年度	令和5年度	令和6年度
生 計	1	4	3	4	1	1	3	3
年 金	-	-	-	1	-	-	-	-
職 業 ・ 生 業	-	-	1	-	-	1	1	-
住 宅	-	-	1	3	1	-	-	-
家 族	1	3	3	5	1	1	2	1
結 婚	-	-	-	-	-	-	-	-
離 婚	2	3	4	1	-	1	1	-
健 康 衛 生	-	-	-	-	-	-	1	-
医 療	-	-	-	-	-	-	-	-
精 神 衛 生	-	-	-	1	-	-	-	-
人 権 ・ 法 律	-	1	-	1	-	-	1	-
財 産	7	5	4	11	5	2	6	6
事 故	1	1	1	1	2	-	-	2
児童福祉・母子保健	-	1	-	-	-	-	-	-
教育・青少年	-	-	-	-	-	-	-	-
心身障害福祉	-	-	2	1	-	-	-	-
母子父子福祉	-	-	-	-	-	-	-	-
老 人 福 祉	-	-	-	-	-	-	-	1
苦 情	-	1	3	2	1	-	1	-
そ の 他	5	4	-	-	2	1	2	6
計	17	23	22	31	13	7	18	19

資料：村社会福祉協議会

## 9 村職員数：令和7年4月1日現在

(単位：人)

区 分	総 数	一 般 職	任 用 職 員	備 考
総 務 課	10	7	3	
企 画 商 工 課	8	7	1	
税 務 課	6	6	0	
住 民 課	7	7	0	
健 康 福 祉 課	24	11	13	児童クラブ支援員11名含む
産 業 建 設 課	18	12	6	
出 納 室	2	2	0	
議 会 事 務 局	2	2	0	
教育委員会教育課	44	27	17	
教育課	5	4	1	
中央公民館	6	4	2	
学校給食センター	1	0	1	
各小中学校用務員	4	0	4	学校司書1名含む
ひらたこども園	28	19	9	用務員1名含む
公立小学校 複式学級補助教員	0	0	0	
村 職 員 合 計	121	81	40	
内 訳	男	51	42	9
	女	70	39	31

資料：村総務課

## 10 村社会福祉協議会職員数：令和7年4月1日現在

(単位：人)

区 分	総 数	一 般 職	委 託	備 考
社会福祉協議会	33	19	3	臨時5 登録ヘルパー6
内 訳	男	4	1	臨時3
	女	29	18	臨時2 登録ヘルパー6

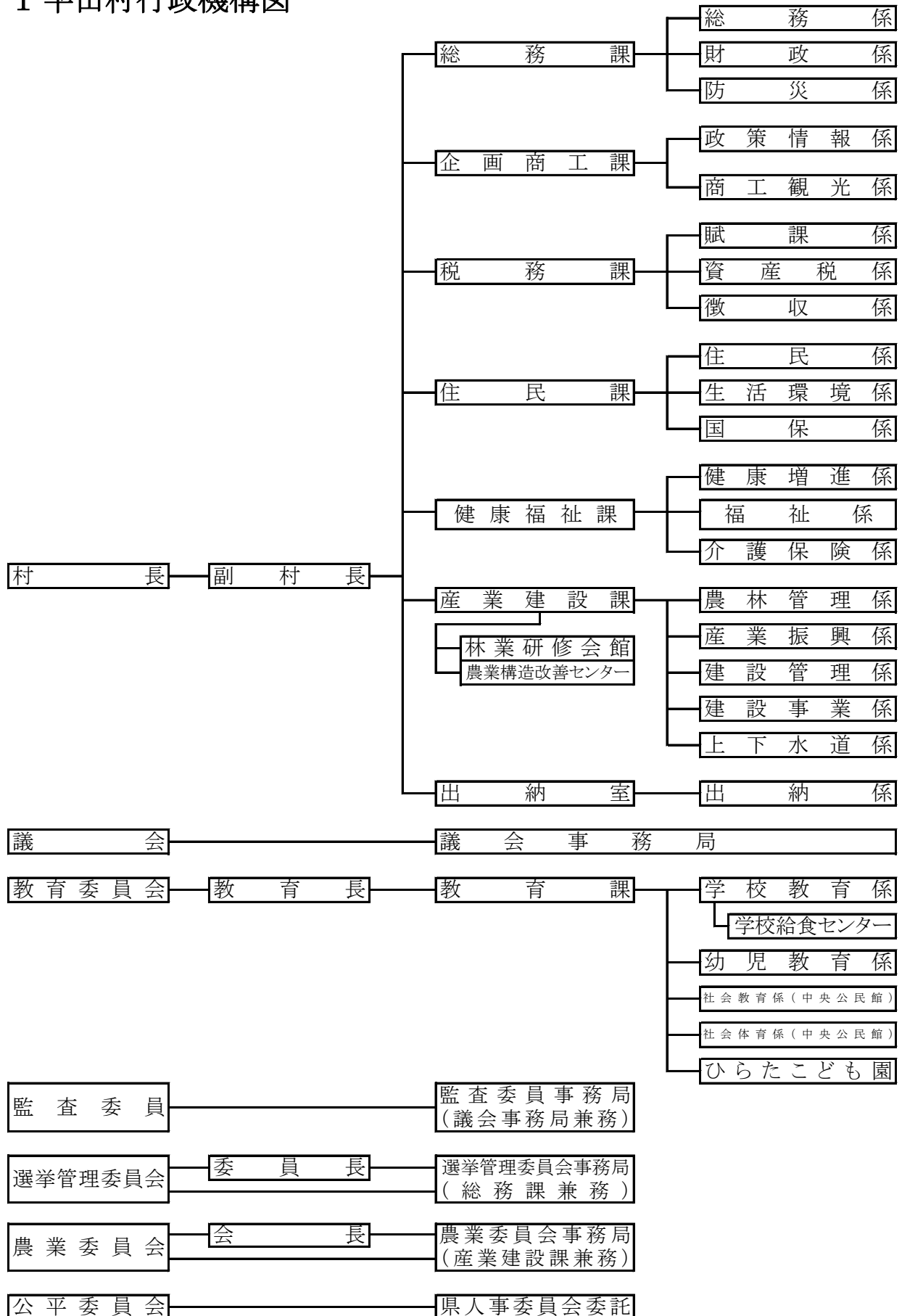
資料：村社会福祉協議会



# 17 資 料

1	村行政機構図	116
2	歴代村特別職	117
3	歴代村議会議長	119
4	歴代村議会副議長	120
5	主な官公署・施設	121

# 1 平田村行政機構図



2 歴代村特別職  
( 村 長 )

歴代		氏 名	就任年月日	退任年月日
初代	1期	渡 邊 俊 政	昭和30年 4月20日	昭和34年 4月29日
	2期	渡 邊 俊 政	昭和34年 4月30日	昭和38年 4月29日
	3期	渡 邊 俊 政	昭和38年 4月30日	昭和42年 3月26日
2代	1期	澤 村 金 治	昭和42年 4月30日	昭和46年 4月29日
	2期	澤 村 金 治	昭和46年 4月30日	昭和50年 4月29日
	3期	澤 村 金 治	昭和50年 4月30日	昭和54年 4月29日
	4期	澤 村 金 治	昭和54年 4月30日	昭和58年 4月 1日
3代	1期	関 根 清 壽	昭和58年 4月24日	昭和62年 4月23日
	2期	関 根 清 壽	昭和62年 4月26日	平成 3年 4月25日
	3期	関 根 清 壽	平成 3年 4月26日	平成 7年 4月25日
	4期	関 根 清 壽	平成 7年 4月26日	平成11年 4月25日
4代	1期	二 瓶 清 美	平成11年 4月26日	平成15年 4月25日
	2期	二 瓶 清 美	平成15年 4月28日	平成19年 4月25日
	3期	二 瓶 清 美	平成19年 4月29日	平成19年 6月20日
5代	1期	澤 村 和 明	平成19年 7月29日	平成23年 7月28日
	2期	澤 村 和 明	平成23年 7月29日	平成27年 7月28日
	3期	澤 村 和 明	平成27年 7月29日	令和元年 7月28日
	4期	澤 村 和 明	令和元年 7月29日	令和 5年 7月28日
	5期	澤 村 和 明	令和 5年 7月29日	

( 助役・副村長 )

歴代		氏 名	就任年月日	退任年月日
初代	1期	吉 田 好 春	昭和30年 5月27日	昭和34年 5月26日
	2期	吉 田 好 春	昭和34年 7月10日	昭和38年 7月 9日
	3期	吉 田 好 春	昭和38年 7月10日	昭和42年 7月 9日
2代	1期	関 根 清 壽	昭和42年 7月14日	昭和46年 7月13日
	2期	関 根 清 壽	昭和46年 7月14日	昭和50年 7月13日
	3期	関 根 清 壽	昭和50年 7月14日	昭和54年 7月13日
	4期	関 根 清 壽	昭和54年 7月14日	昭和57年11月 5日
3代	1期	上遠野 丈 夫	昭和58年 7月 1日	昭和62年 6月30日
4代	1期	熊 谷 行 雄	昭和62年 7月 1日	平成 3年 6月30日
	2期	熊 谷 行 雄	平成 3年 7月 1日	平成 7年 6月30日
5代	1期	塩 田 義 男	平成 8年 7月 1日	平成11年 6月20日
6代	1期	吉 田 清 隆	平成11年 7月 1日	平成12年 3月22日
7代	1期	遠 藤 臣 一	平成12年 7月 1日	平成16年 6月30日
	2期	遠 藤 臣 一	平成16年 7月 1日	平成19年 6月30日
8代	1期	蓬 田 榮 男	平成26年 4月 1日	平成30年 3月31日
9代	1期	上遠野 今朝光	平成30年 4月 1日	令和 4年 3月31日
	2期	上遠野 今朝光	令和 4年 4月 1日	令和 6年 3月31日
10代	1期	三本松 利 政	令和 6年 4月 1日	

## ( 収 入 役 )

歴代		氏 名	就任年月日	退任年月日
初代	1期	関 根 茂	昭和30年 5月27日	昭和34年 5月26日
	2期	関 根 茂	昭和34年 7月10日	昭和38年 7月 9日
	3期	関 根 茂	昭和38年 7月10日	昭和42年 7月 9日
2代	1期	高 橋 晴 光	昭和42年 7月14日	昭和46年 7月13日
	2期	高 橋 晴 光	昭和46年 7月14日	昭和49年10月 5日
3代	1期	上遠野 丈 夫	昭和50年 7月 1日	昭和54年 6月30日
	2期	上遠野 丈 夫	昭和54年 7月 1日	昭和58年 6月30日
4代	1期	熊 谷 行 雄	昭和58年 7月 1日	昭和62年 6月30日
5代	1期	塩 田 義 男	昭和63年 7月 1日	平成 4年 6月30日
	2期	塩 田 義 男	平成 4年 7月 1日	平成 8年 6月30日
6代	1期	添 田 圭之助	平成 8年 7月 1日	平成11年 3月15日
7代	1期	吉 田 正	平成13年 4月 1日	平成17年 3月31日
	2期	吉 田 正	平成17年 4月 1日	平成19年 7月 5日

## ( 教 育 長 )

歴代		氏 名	就任年月日	退任年月日
初代	1期	吉 田 好 春	昭和30年 6月22日	昭和32年 3月31日
2代	1期	久保木 茂 利	昭和32年 4月 1日	昭和35年10月31日
	2期	久保木 茂 利	昭和35年11月 1日	昭和39年10月31日
	3期	久保木 茂 利	昭和39年11月 1日	昭和43年10月31日
3代	1期	西 山 安 茂	昭和43年10月31日	昭和47年10月31日
4代	1期	塩 田 義 男	昭和47年11月 5日	昭和51年11月 3日
	2期	塩 田 義 男	昭和51年11月 4日	昭和55年11月 3日
	3期	塩 田 義 男	昭和55年11月 4日	昭和59年11月 3日
	4期	塩 田 義 男	昭和59年11月 4日	昭和63年 6月30日
5代	1期	添 田 圭之助	昭和63年 7月 1日	平成 2年 9月30日
	2期	添 田 圭之助	平成 2年10月 1日	平成 6年 9月30日
	3期	添 田 圭之助	平成 6年10月 1日	平成 8年 6月30日
6代	1期	遠 藤 臣 一	平成 8年 7月 1日	平成10年 9月30日
	2期	遠 藤 臣 一	平成10年10月 1日	平成12年 6月30日
7代	1期	大 沼 茂 司	平成12年10月 1日	平成14年 9月30日
	2期	大 沼 茂 司	平成14年10月 1日	平成18年 9月30日
	3期	大 沼 茂 司	平成18年10月 1日	平成19年 8月31日
8代	1期	吾 妻 幹 廣	平成19年10月 1日	平成23年 9月30日
	2期	吾 妻 幹 廣	平成23年10月 1日	平成27年 9月30日
	3期	吾 妻 幹 廣	平成27年10月 1日	平成30年 9月30日
9代	1期	有 賀 真 道	平成31年 4月 1日	令和 4年 3月31日
	2期	有 賀 真 道	令和 4年 4月 1日	令和 7年 3月31日
10代	1期	富 岡 信	令和 7年 4月 1日	

### 3 歴代村議会議長

歴代		氏名	就任年月日	退任年月日
初代	1期	三本松 清 繼	昭和30年 4月 6日	昭和31年 3月30日
2代	1期	大 沼 義 郎	昭和31年 4月 6日	昭和35年 3月30日
3代	1期	矢 吹 之 夫	昭和35年 3月31日	昭和39年 3月30日
	2期	矢 吹 之 夫	昭和39年 4月 4日	昭和42年 4月12日
4代	1期	木 村 寅 雄	昭和42年 5月12日	昭和43年 3月30日
	2期	木 村 寅 雄	昭和43年 4月 6日	昭和47年 3月30日
	3期	木 村 寅 雄	昭和47年 4月 5日	昭和51年 3月30日
	4期	木 村 寅 雄	昭和51年 4月 5日	昭和54年 4月 4日
5代	1期	館 豊 治	昭和54年 5月 9日	昭和55年 3月30日
	2期	館 豊 治	昭和55年 4月 7日	昭和59年 3月30日
	3期	館 豊 治	昭和59年 4月 5日	昭和63年 3月30日
6代	1期	二 瓶 清 美	昭和63年 4月 4日	平成 4年 3月30日
7代	1期	佐 藤 壽 命	平成 4年 3月31日	平成 8年 3月30日
8代	1期	二 瓶 清 美	平成 8年 3月31日	平成10年12月16日
9代	1期	木 田 武 一	平成10年12月16日	平成12年 3月30日
10代	1期	吉 田 正	平成12年 4月 4日	平成13年 3月14日
11代	1期	久保木 榮 富	平成13年 3月14日	平成16年 3月30日
12代	1期	根 本 嘉 一	平成16年 4月 5日	平成20年 3月30日
13代	1期	木 田 武 一	平成20年 4月 3日	平成24年 3月30日
14代	1期	阿 部 清	平成24年 4月 1日	平成28年 3月30日
15代	1期	上遠野 健之助	平成28年 4月 4日	令和 2年 3月30日
16代	1期	吉 田 好 之	令和 2年 4月 3日	令和 6年 3月30日
17代	1期	佐 藤 孝 雄	令和 6年 4月 4日	

#### 4 歴代村議会副議長

歴代		氏 名	就任年月日	退任年月日
初代	1期	阿 部 徳之助	昭和30年 4月 6日	昭和31年 3月30日
2代	1期	澤 村 金 治	昭和31年 4月 6日	昭和35年 3月30日
3代	1期	西 山 安 茂	昭和35年 3月31日	昭和39年 3月30日
4代	1期	木 村 寅 雄	昭和39年 4月 4日	昭和42年 5月11日
5代	1期	佐 藤 喜 美	昭和42年 5月12日	昭和43年 3月30日
6代	1期	渡 辺 格	昭和43年 4月 6日	昭和47年 3月30日
	2期	渡 辺 格	昭和47年 4月 5日	昭和51年 3月30日
7代	1期	館 豊 治	昭和51年 4月 5日	昭和54年 5月 8日
8代	1期	吉 田 正 司	昭和54年 5月 9日	昭和55年 3月30日
9代	1期	阿 部 徳 光	昭和55年 4月 7日	昭和58年 3月 9日
10代	1期	二 瓶 清 美	昭和58年 3月10日	昭和59年 3月30日
11代	1期	沢 村 実	昭和59年 4月 5日	昭和63年 3月30日
12代	1期	館 初 男	昭和63年 4月 4日	平成 4年 3月30日
13代	1期	沢 村 実	平成 4年 3月31日	平成 8年 3月30日
14代	1期	国 井 吉 幸	平成 8年 3月31日	平成10年12月16日
15代	1期	吉 田 勝 重	平成10年12月16日	平成12年 3月30日
16代	1期	久保木 榮 富	平成12年 4月 4日	平成13年 3月14日
17代	1期	根 本 嘉 一	平成13年 3月14日	平成16年 3月30日
18代	1期	野 崎 健 男	平成16年 4月 5日	平成20年 3月30日
19代	1期	阿 部 清	平成20年 4月 3日	平成24年 3月30日
20代	1期	三本松 和 美	平成24年 4月 1日	平成27年 7月 7日
21代	1期	吉 田 好 之	平成27年 7月16日	平成28年 3月30日
22代	1期	佐 藤 一 一	平成28年 4月 4日	令和元年 5月13日
23代	1期	佐 藤 孝 雄	令和元年 6月 5日	令和 2年 3月30日
24代	1期	三本松 和 美	令和 2年 4月 3日	令和 6年 3月30日
25代	1期	荒 川 英 義	令和 6年 4月 4日	

## 5 主な官公署・施設

官公署・施設名	所在地	電話番号
平田村役場	永田字切田116	55-3111
平田村保健生涯学習施設ハレスコ	永田字切田158-5	55-2131
平田村学校給食センター	永田字戸花79-1	55-3600
平田村地域福祉センター	永田字戸花150	55-3500
平田村在宅介護支援センター	永田字戸花150	55-2690
平田村屋内ゲートボール場	永田字戸花124	55-3737
小平老人福祉センター	北方字後川54	
平田村総合運動場（多目的）	永田字切田113-2	
〃（野球場）	永田字切田40-2	
〃（村民テニスコート）	永田字切田114-5	
切山グラウンド	上蓬田字切山27	
後川グラウンド	北方字後川82	
農業構造改善センター	上蓬田字揚土15	55-2019
林業研修会館	北方字後川57-4	54-2057
簡易水道乙空釜浄水場	下蓬田字乙空釜707	55-3184
沢又山乾草供給センター	蓬田新田字蓬田岳	55-3389
ジュピアランドひらた管理事務所	蓬田新田字蓬田岳437	55-3535
樹里庵（伝統文化保存伝承施設）	蓬田新田字蓬田岳216	
ポケットパークひらた	上蓬田字大石1-1	55-3670
おだいら交流館	北方字後川75-5	
蓬田小学校	上蓬田字上宿1	55-2004
小平小学校	北方字蛇石59	54-2001
ひらた清風中学校	永田字堂作145-1	55-2005
ひらたこども園	永田字広町34	57-7144
特別養護老人ホームよもぎ荘	永田字広町31	25-1411
石川警察署平田駐在所	永田字切田186	55-2006

官 公 署・施 設 名	所 在 地	電 話 番 号
石川消防署平田分署	鴫子字塚田32	5 5 - 2 2 1 3
蓬田郵便局	上蓬田字揚土9-4	5 5 - 2 0 5 0
永田郵便局	永田字広町23	5 5 - 2 0 5 1
小平郵便局	北方字後川75-1	5 4 - 2 0 5 0
平田村商工会館	永田字広町58	5 5 - 2 2 7 6
福島県あぶくま高原 道路管理事務所	蓬田新田字金屋27-1	5 5 - 3 5 4 5
J A 夢みなみ 平田支店	上蓬田字三斗蒔43	5 5 - 3 1 2 1
J A 夢みなみ (平田サブ営農センター)	北方字後川14-98	5 4 - 3 1 5 3

## 村章・村民憲章・村の木・花・鳥



### 村 章

“ひらた”の頭文字“ひ”を図案化したもので、  
村民の団結、協力を円形により協調している。  
(昭和54年3月16日制定)

### 村 民 憲 章

平田村は美しい自然に囲まれ、こまやかな人情が息づく、希望にあふれた村です。

私たちは村民としての自覚と誇りをもって、さらに住みよい村をつくるため、ここに村民憲章を定めます。

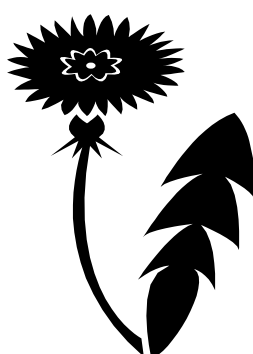
1. 健康で働き、豊かな村をつくります。
1. 自然を愛し、住みよい村をつくります。
1. 親切をつくし、明るい村をつくります。
1. 教養をたかめ、文化の村をつくります。
1. きまりを守り、平和な村をつくります。

(昭和54年2月15日制定)



[村の木：あかまつ]

あかまつはわが村の気候、風土に適し、美しい天然林も随所に見られる。風雪に耐えて、大地にしっかりと根を張り、大空に伸びる姿は躍進する平田村にふさわしい。



[村の花：たんぽぽ]

踏まれても、踏まれても、たくましく生き、春まだ浅い野辺にかれんに咲く姿は、人々に希望とやすらぎをあたえ、住みよい平田村にふさわしい。



[村の鳥：やまばと]

(学名：きじばと) 村内いたるところに生息しており、平和の象徴でもある。礼儀正しく、愛情こまやかなやまばとは人情味豊かな平田村にふさわしい。

平田村民の歌

村民の歌「わが平田」

作詞 牧口高義

作曲 岡部富士夫



1. かせかおる たてやまにたて ぼり たけやまの  
 2. みはるかす しぼやまのあた かり きたかたの  
 3. ゆうきゆうの このつちのうえ に きんろ うの



すそにひろがる わがさと一 よ そのかみに ここをひらきし  
 なもなつかしく かたりき一 し ことどもの ふかきえにしは  
 あせをながして き一すか一 ん あすをみて こころゆたかに



むかしびとの しの ぼる い ま われら このむらにいき ん あ  
 きたすがわと とこ しえ い ま われら このむらをつが ん  
 むつみ あう とも がら い ま われら このむらをつく らん



あーー あおぞらと みどりのふるさと わが ひら た

村民の歌

一 風薫る館山に佇てば  
 蓬田岳の裾に広がるわが里よ  
 そのかみにここを拓きし  
 昔人の俣ぼる  
 いまわれらこの村に生い  
 ああ青空とみどりのふるさと  
 わが平田

二 みはるかす芝山の辺り  
 北方の名もなつかしく語りきし  
 ことどもの深きえにしは  
 北須川ととしえ  
 いまわれらこの村をつが  
 ああ青空とみどりのふるさと  
 わが平田

三 悠久のこの土の上  
 勤勞の汗を流して築かん  
 明日をみて心豊かに  
 むつみ合ふともがら  
 いまわれらこの村をつくらん  
 ああ青空とみどりのふるさと  
 わが平田